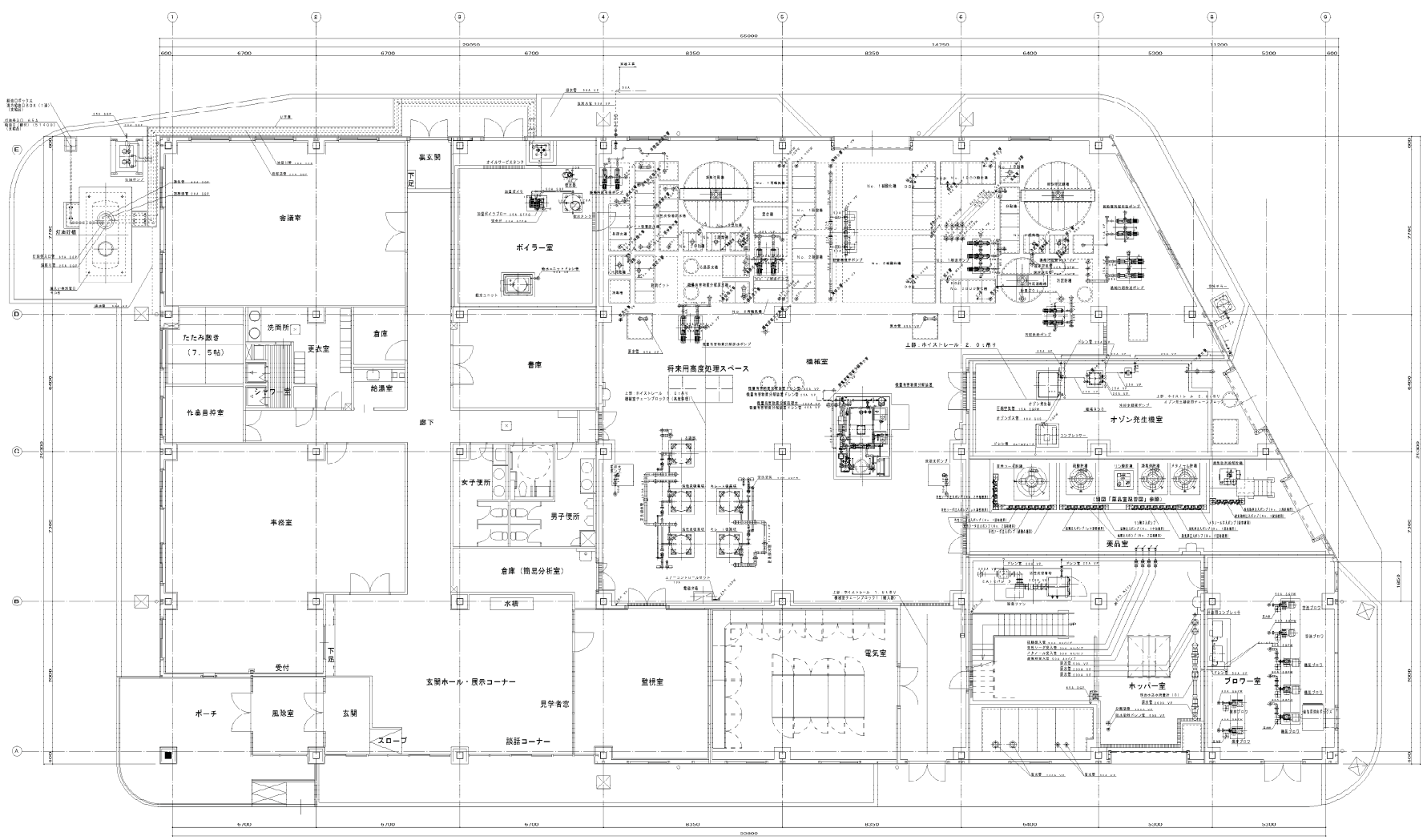


水槽配管全体平面図 S=1:100

別紙図面 (参考図)

製図	木村	00-02-27	第三角法	品名	明野廃棄物最終処分場(仮称)
審査	菅野		入庫	尺度	明野廃棄物最終処分場(仮称)
承認	秋島			1/100	湧出処理施設建設工事
				図番	07-K3-1296-P0001
				図面名	水槽配管全体平面図

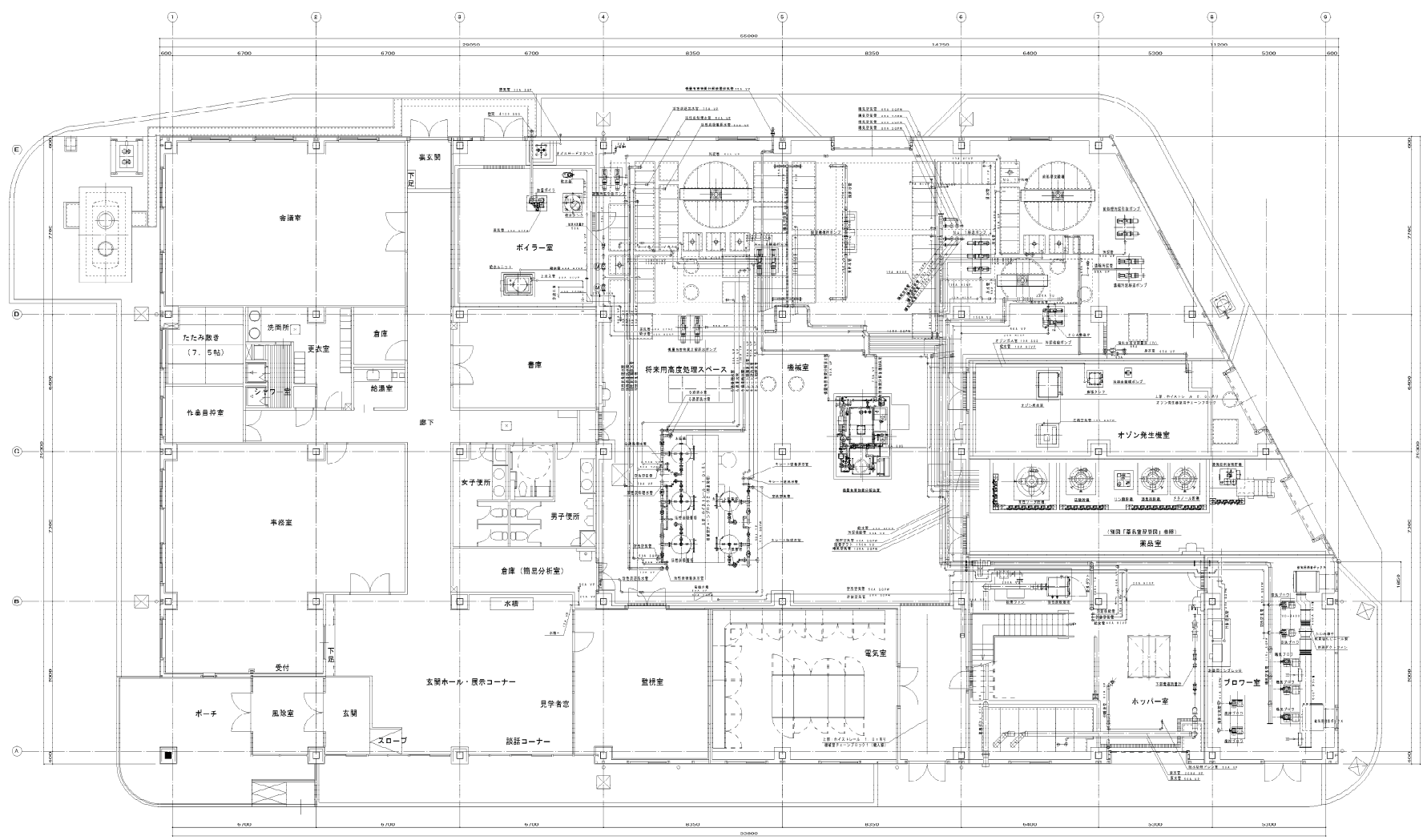


1 F 下部配管全体平面図 S=1:100

別紙図面 (参考図)

注記: AVパイプは特殊管 (VP+FRP)

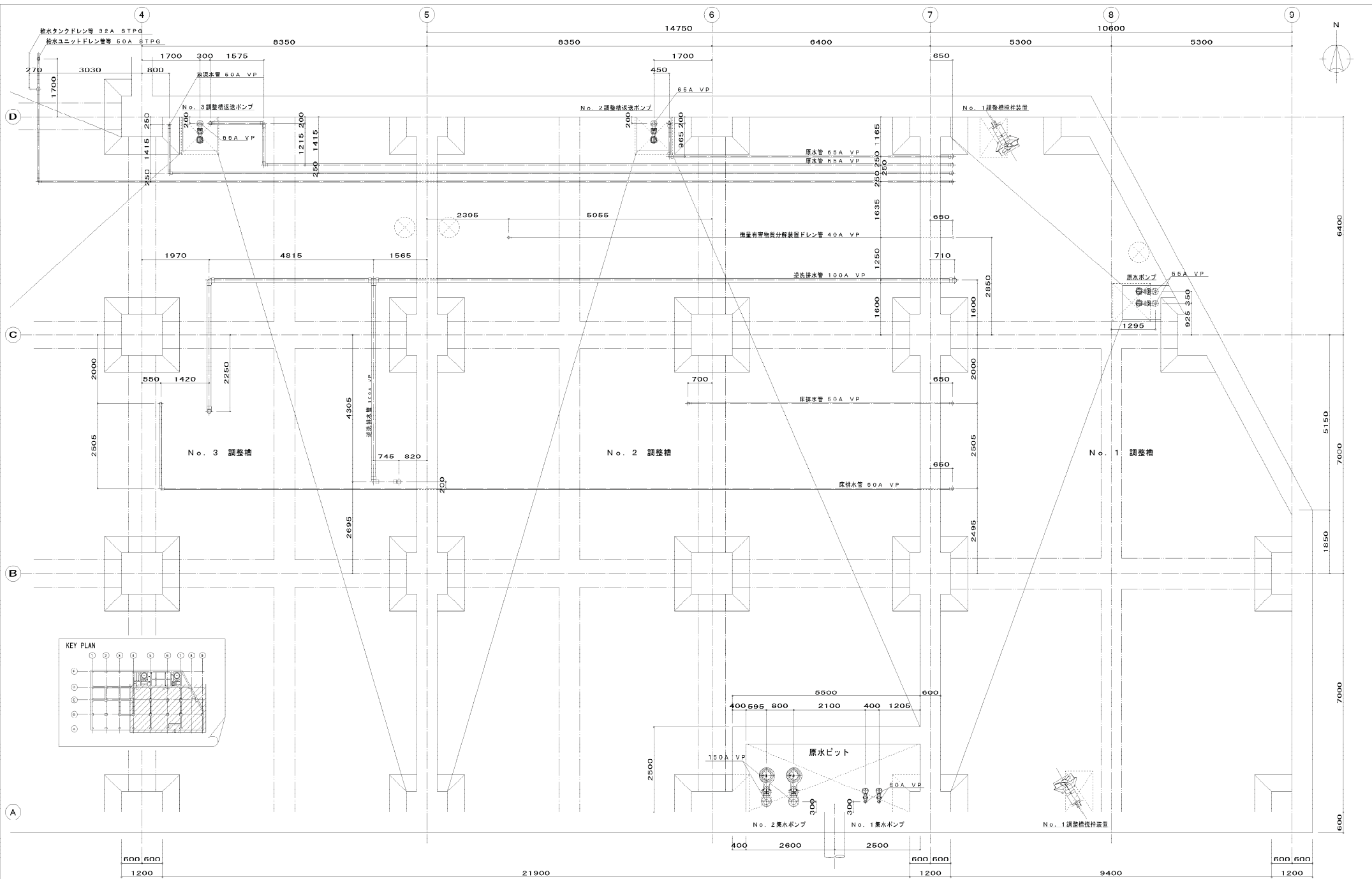
製図	木村	00-02-27	第三角法	品名	明野廃棄物最終処分場 (仮称)
審査	菅野		入庫	尺度	廃出水処理施設建設工事
承認	政島			1/100	図番 07-K3-1296-P0004
				図面名	1 F 下部配管全体平面図



1 F 上部配管全体平面図 S=1:100

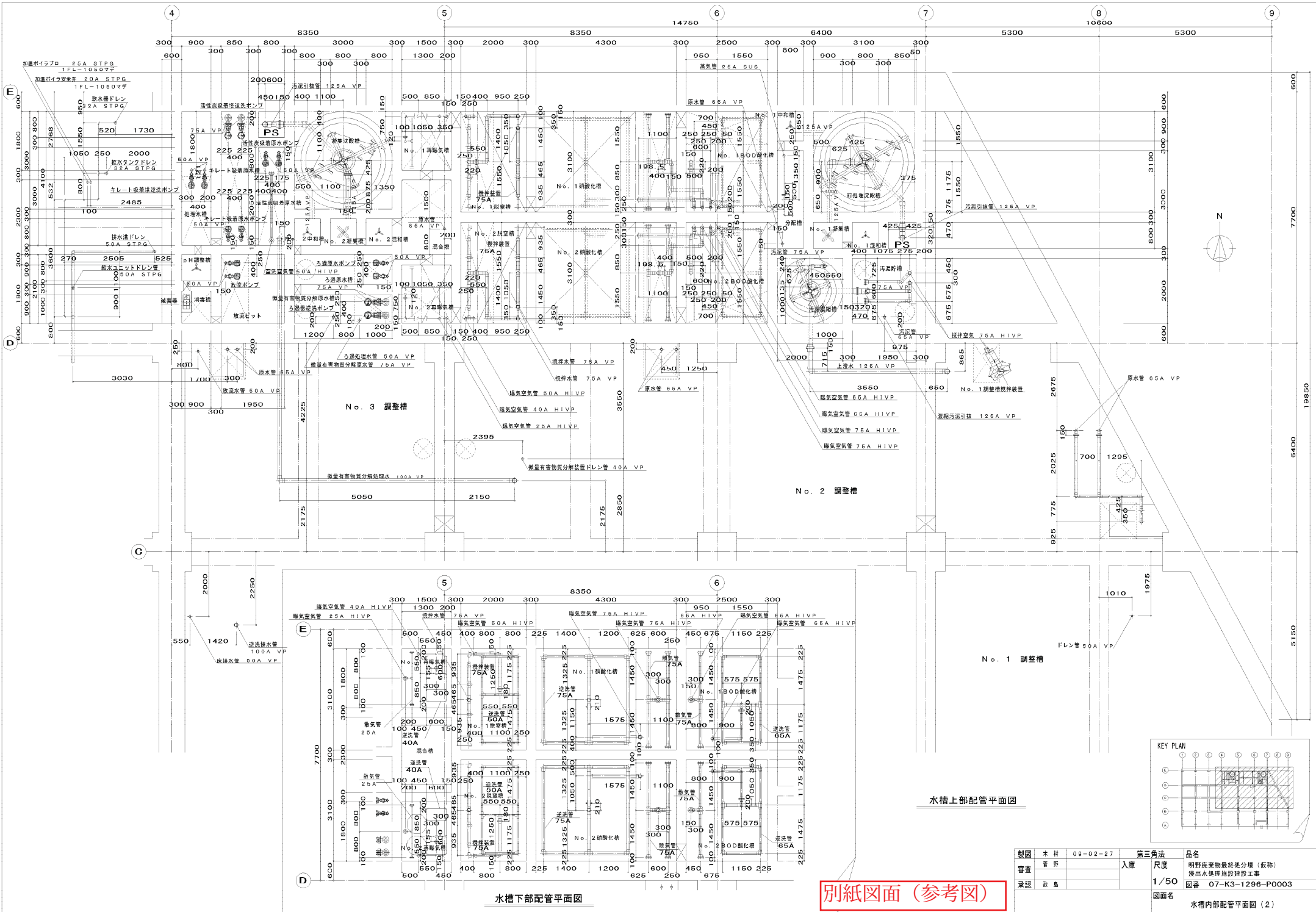
別紙図面 (参考図)

製図	木村	00-02-27	第三角法	品名	
審査	菅野		入庫	尺度	明野廃棄物最終処分場(仮称) 浄水処理施設建設工事
承認	飯島			1/100	図番 07-K3-1296-P0005
				図面名	1 F 上部配管全体平面図



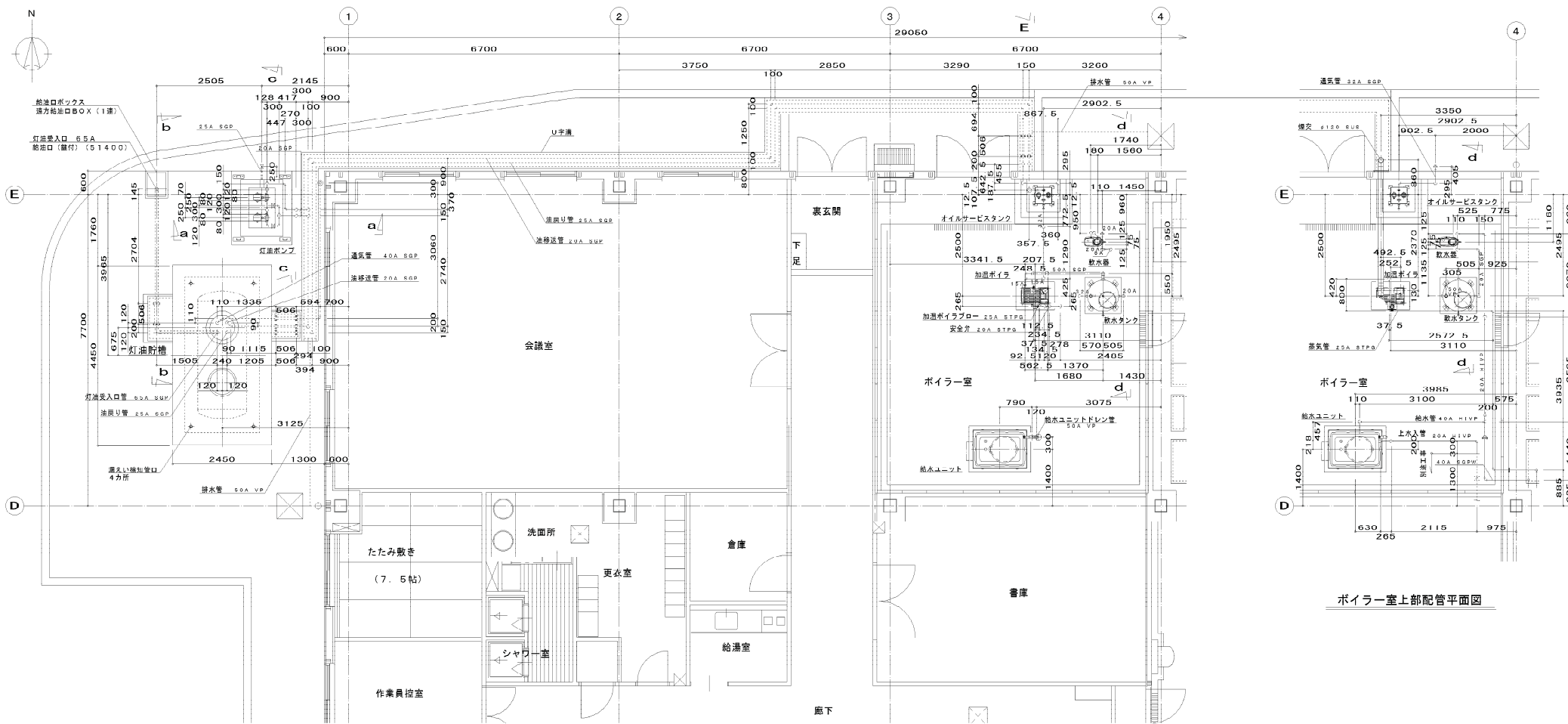
製図	木村	00-02-27	第三角法	品名	明野廃棄物最終処分場（仮称）
審査	菅野		入庫	尺度	廃出水処理施設建設工事
承認	飯島			1/50	図番 07-K3-1296-P0002
				図面名	水槽内部配管平面図（1）

別紙図面 (参考図)

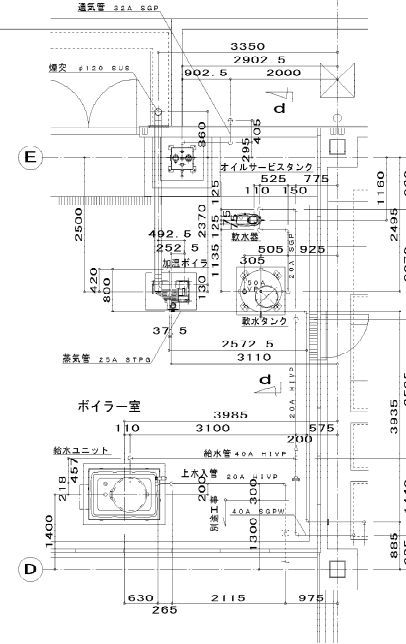


別紙図面 (参考図)

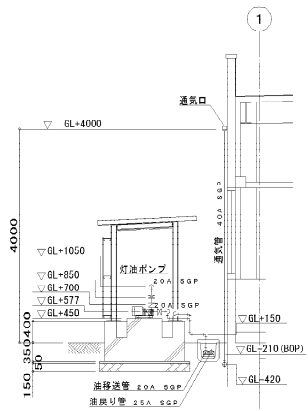
製図	木村	00-02-27	第三角法	品名	明野廃棄物最終処分場(仮称)
審査	菅野		入庫	尺度	廃出水処理施設建設工事
承認	秋島			1/50	図番 07-K3-1296-P0003
				図面名	水槽内部配管平面図(2)



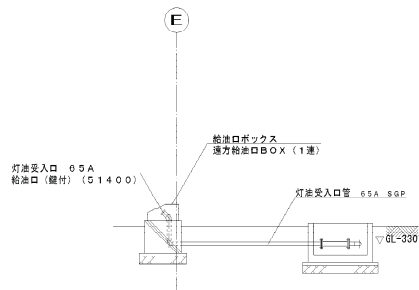
1F 配管平面図 (1)



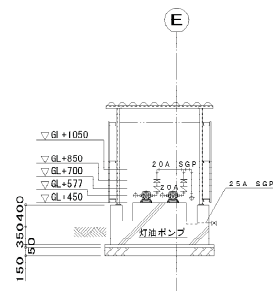
ボイラー室上部配管平面図



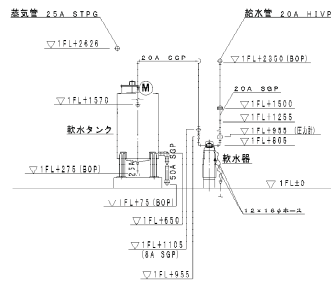
a-a断面図 S=1/50



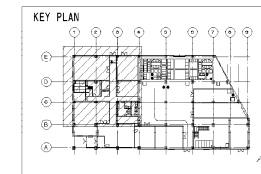
b-b断面図 S=1/50



c-c断面図 S=1/50



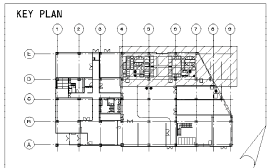
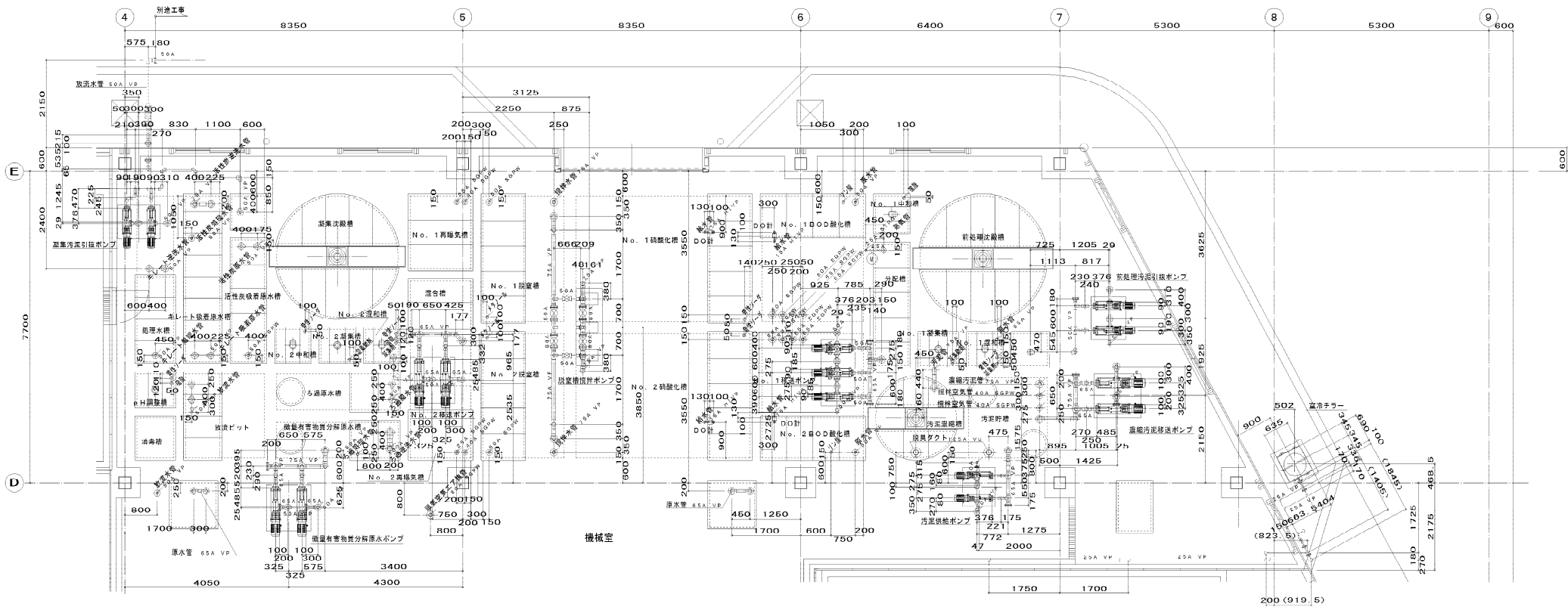
d-d断面図 S=1/50



別紙図面 (参考図)

製図	木村	00-02-27	第三角法	品名	明野廃棄物最終処分場(仮称)
審査	菅野		入庫	尺度	明野廃棄物最終処分場(仮称)
承認	秋島			1/50	浄排水処理施設建設工事
				図番	07-K3-1296-P0006

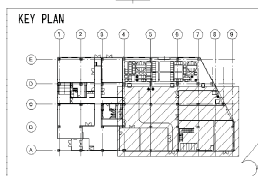
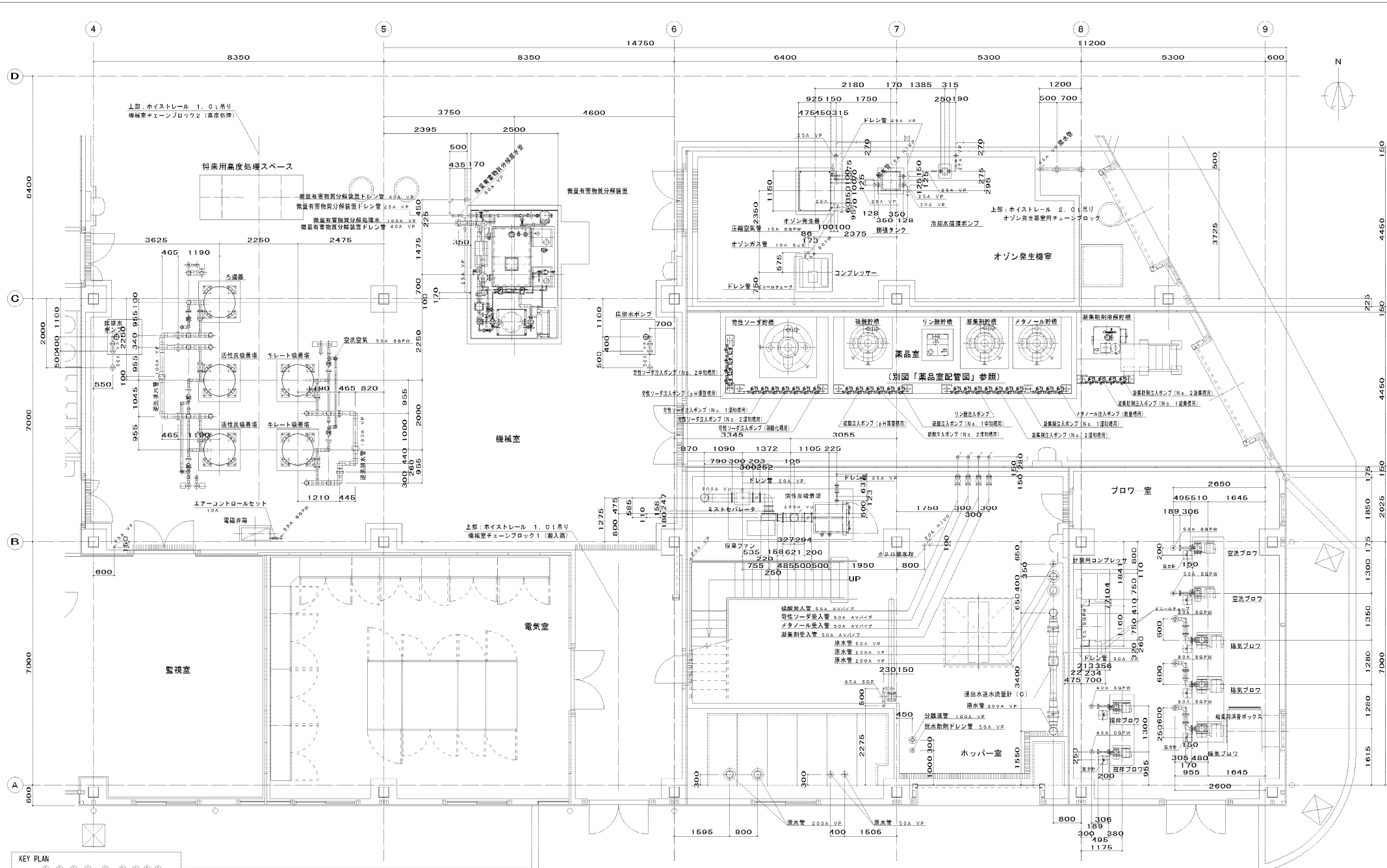
図面名



別紙図面 (参考図)

製図	木村	00-02-27	第三角法	品名
審査	菅野		入庫	明野廃棄物最終処分場(仮称) 浄排水処理施設建設工事
承認	秋島			図番 07-K3-1296-P0007

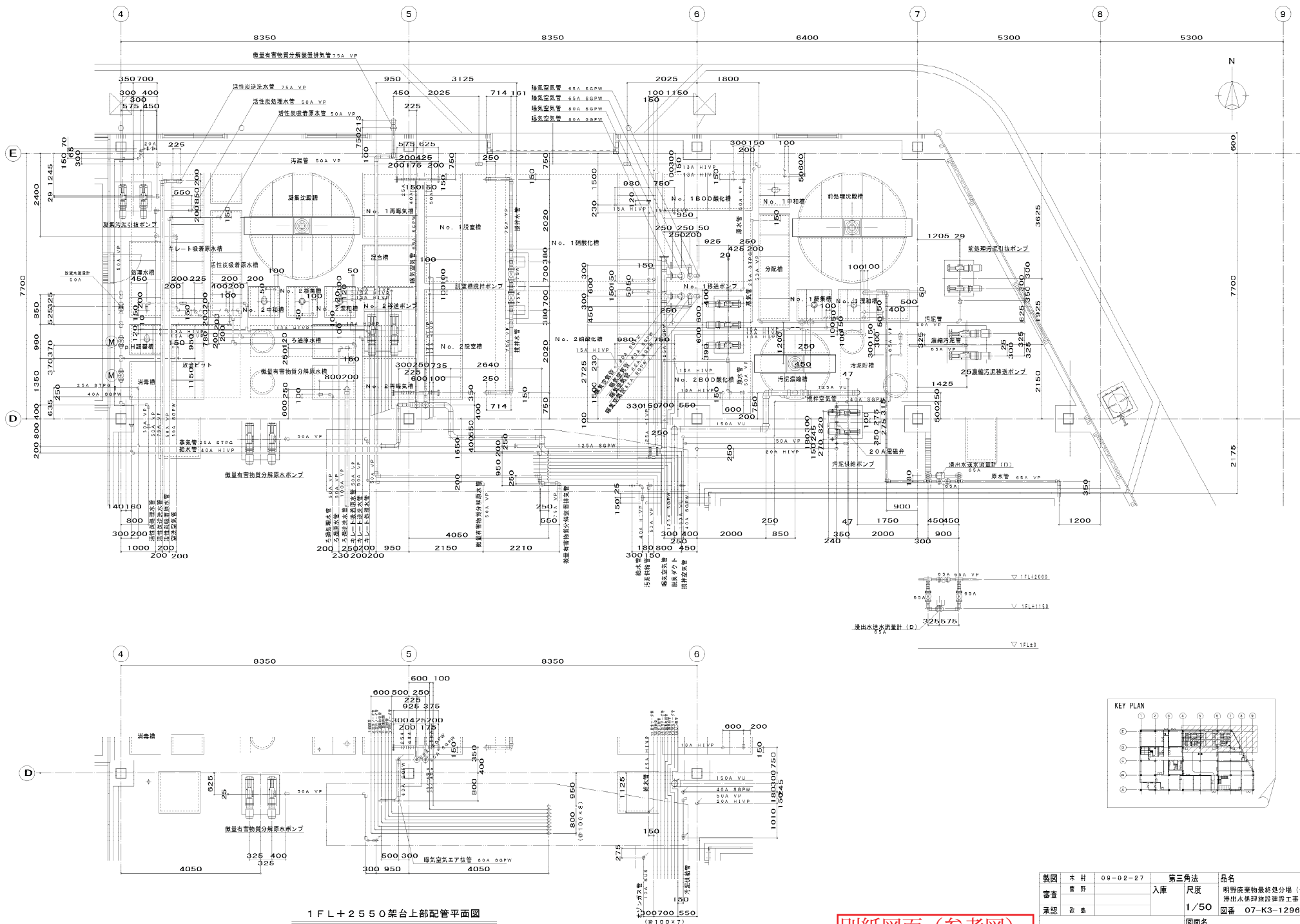
図面名 1F 下部配管平面図 (2)



別紙図面 (参考図)

注記: AVパイプは特殊管 (VP+FRP)

製図	木村	00-02-27	第三角法	品名	
審査	菅野		入庫	尺度	明野廃棄物最終処分場 (仮称) 浄排水処理施設建設工事
承認	飯島			1/50	図番 07-K3-1296-P0008
				図面名	1F下部配管平面図 (3)

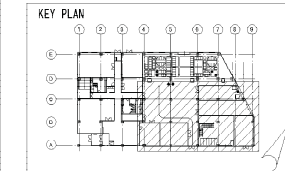
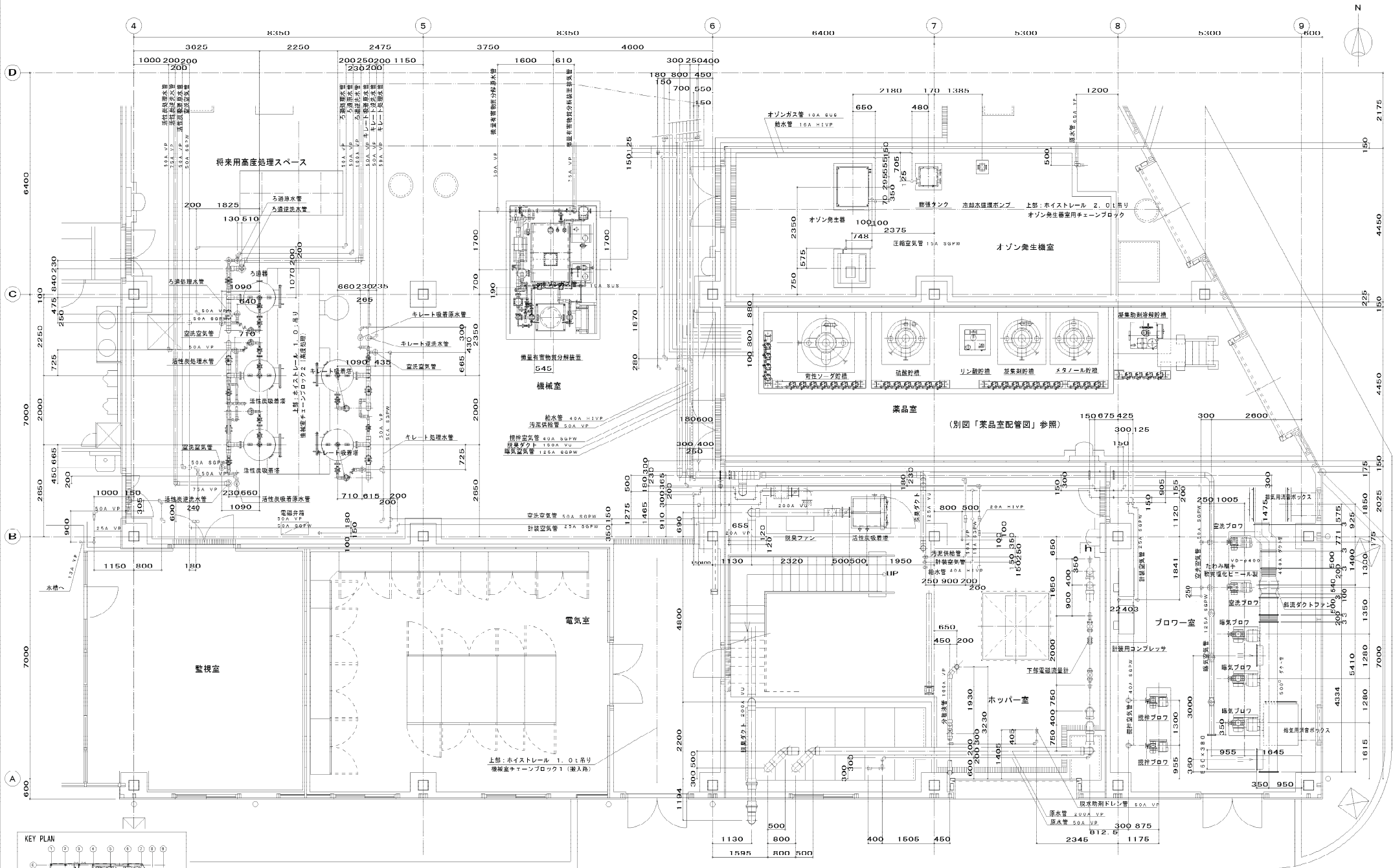


1FL+2550 架台 上部配管平面図

別紙図面 (参考図)

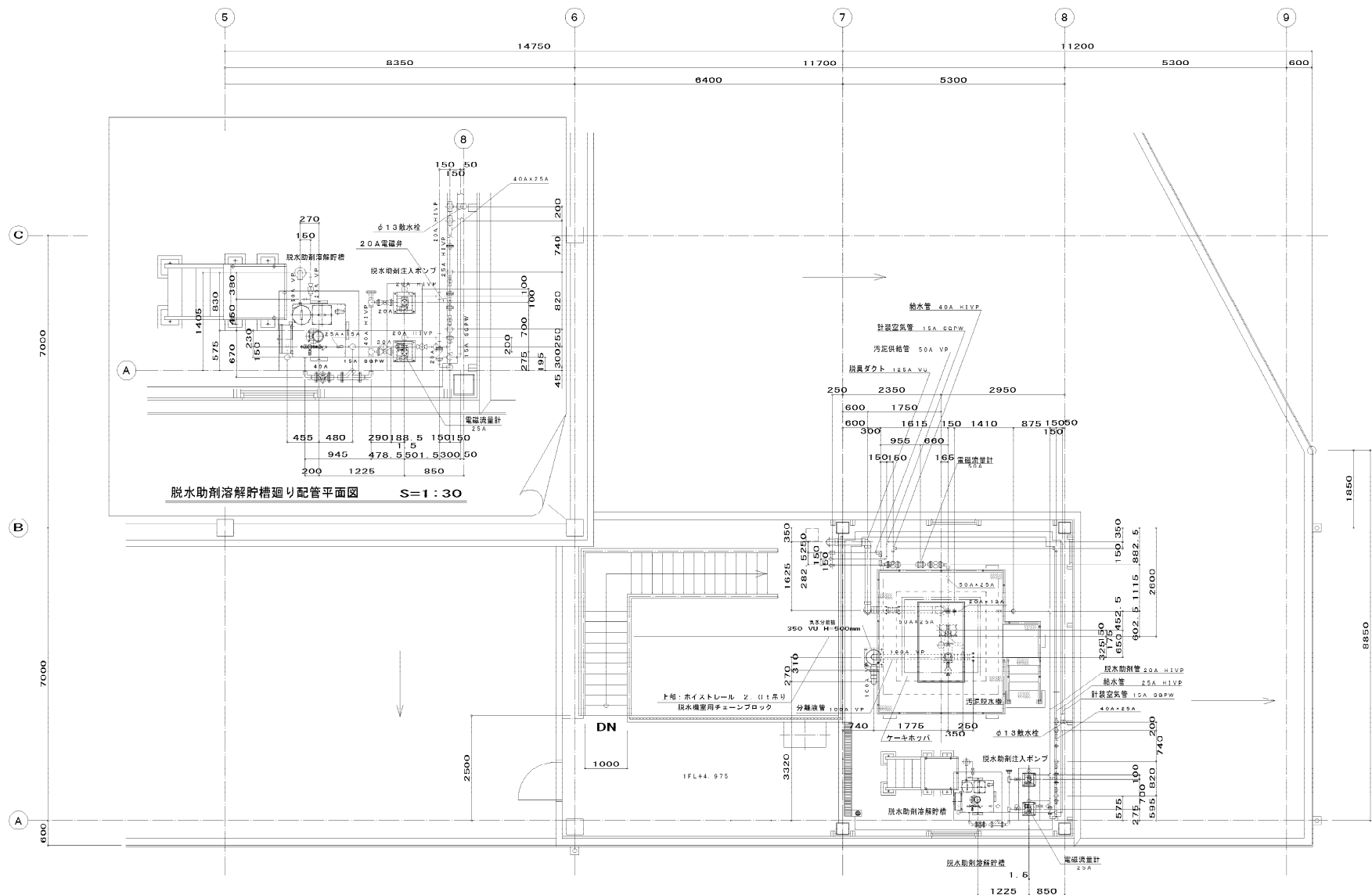
製図	木村	00-02-27	第三角法	品名	
審査	菅野		入庫	尺度	明野廃棄物最終処分場(仮称) 浸出水処理施設建設工事
承認	秋島			1/50	図番 07-K3-1296-P0009
				図面名	

1FL 上部配管平面図 (4)

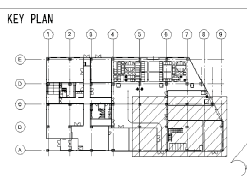


別紙図面 (参考図)

製図	木村	00-02-27	第三角法	品名	明野廃棄物最終処分場 (仮称)
審査	菅野		入庫	尺度	廃出水処理施設建設工事
承認	飯島			1/50	図番 07-K3-1296-P0010
				図面名	1F上部配管平面図 (5)

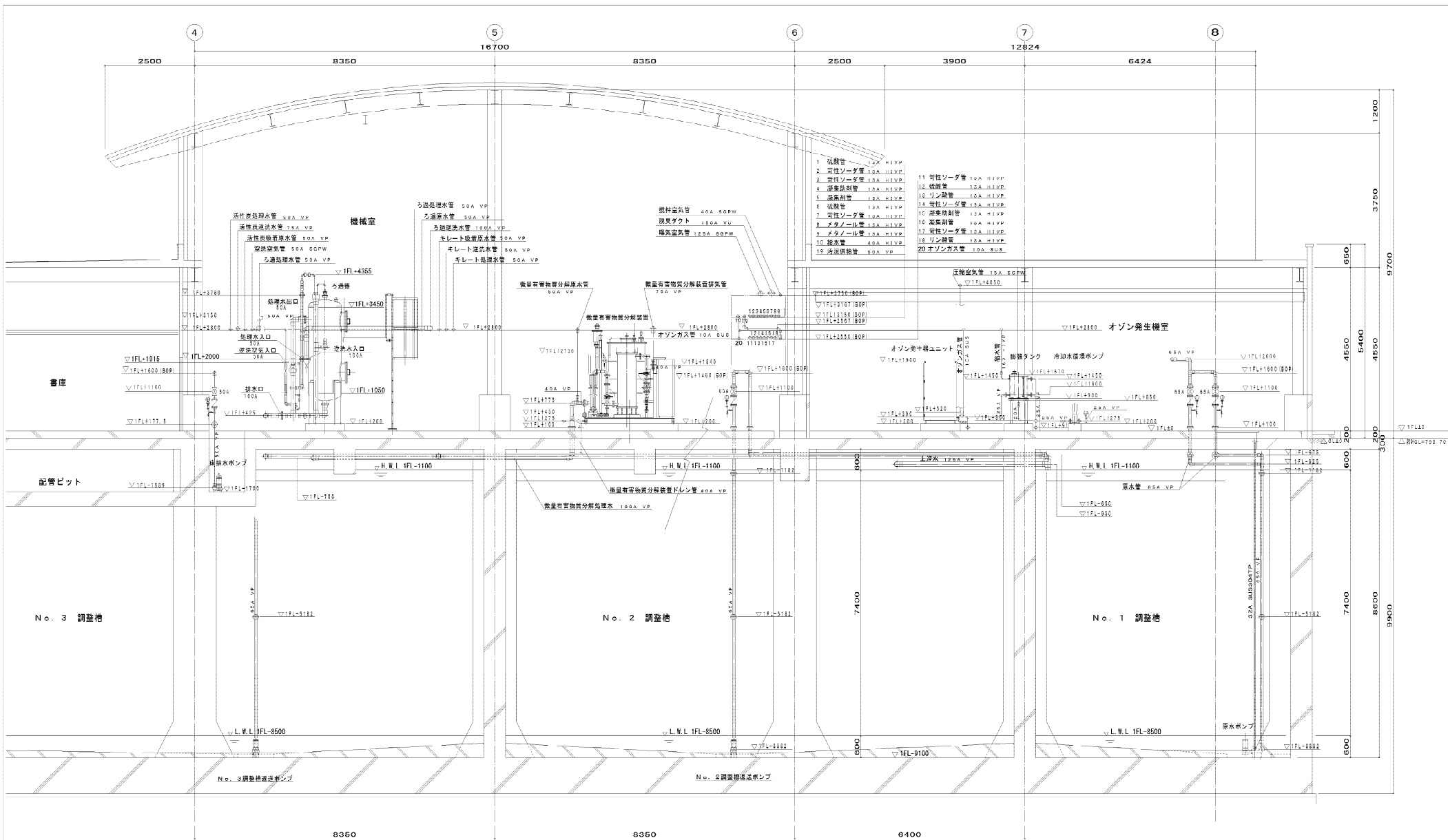


脱水助剤溶解貯槽廻り配管平面図 S=1:30

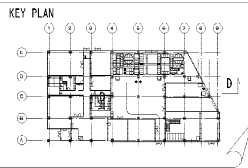


別紙図面 (参考図)

製図	木村	00-02-27	第三角法	品名
審査	菅野	入庫	尺度	明野廃棄物最終処分場 (仮称)
承認	秋島		1/30	排水処理施設建設工事
			1/50	図番 07-K3-1296-P0011
			図面名	2F配管平面図



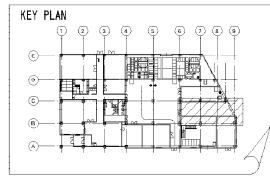
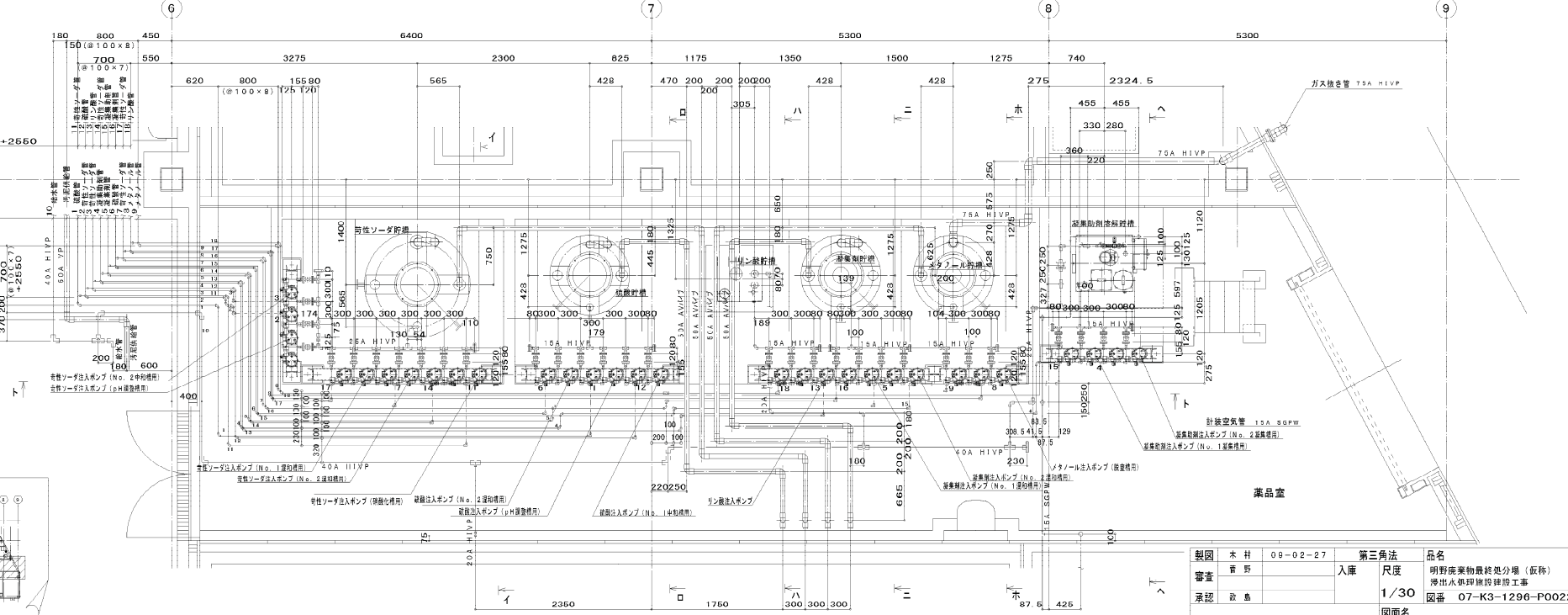
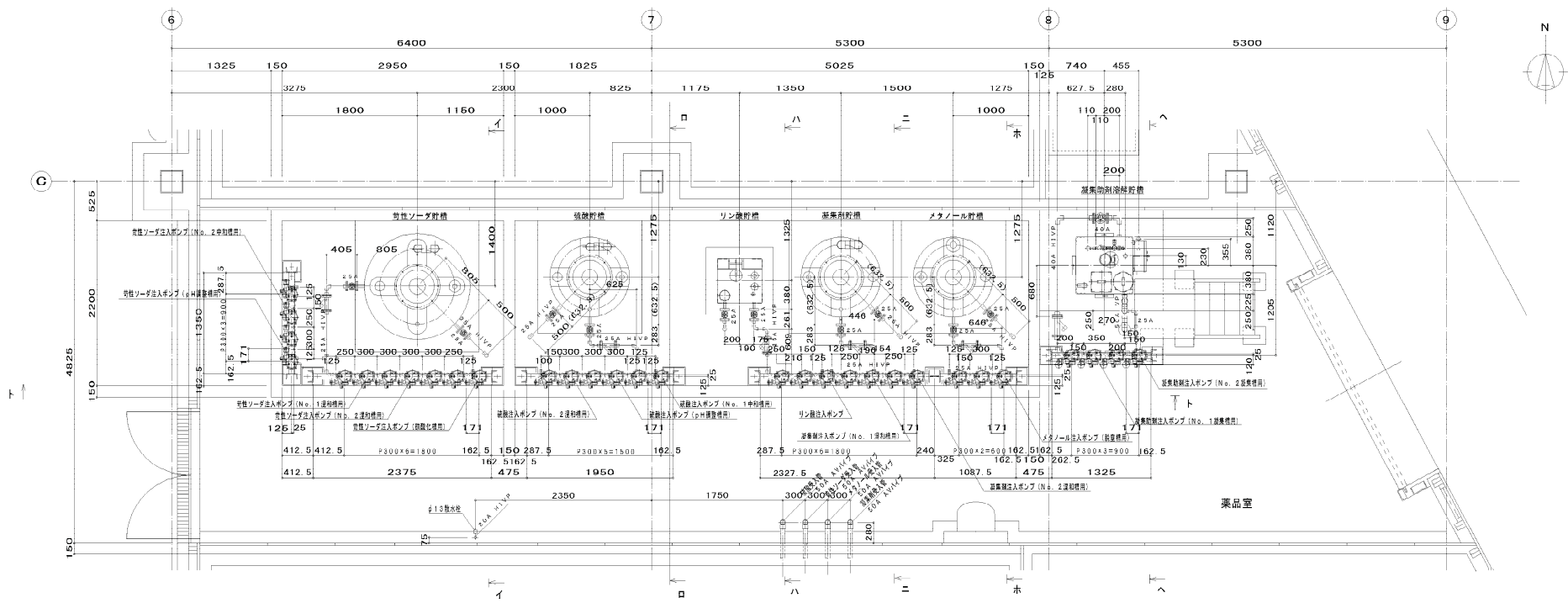
1	伝導管	12A	HIVP
2	可溶性ソーダ管	12A	HIVP
3	苛性ソーダ管	12A	HIVP
4	溶集剤引管	12A	HIVP
5	溶集剤管	12A	HIVP
6	伝導管	12A	HIVP
7	可溶性ソーダ管	12A	HIVP
8	メタノール管	12A	HIVP
9	メタノール管	12A	HIVP
10	排水管	40A	HIVP
11	可溶性ソーダ管	12A	HIVP
12	伝導管	12A	HIVP
13	リン酸管	12A	HIVP
14	溶集剤引管	12A	HIVP
15	溶集剤管	12A	HIVP
16	高集剤管	12A	HIVP
17	可溶性ソーダ管	12A	HIVP
18	リン酸管	12A	HIVP
19	汚泥吸込管	50A	VP
20	オゾンガス管	10A	SUB



D-D 断面図

製図	木村	09-02-27	第三角法	品名	明野産業物産株式会社 (仮称)
審査	野野		入庫	尺度	1/50
承認	森島			図番	07-K3-1296-P0014
				図面名	配管断面図 (3)

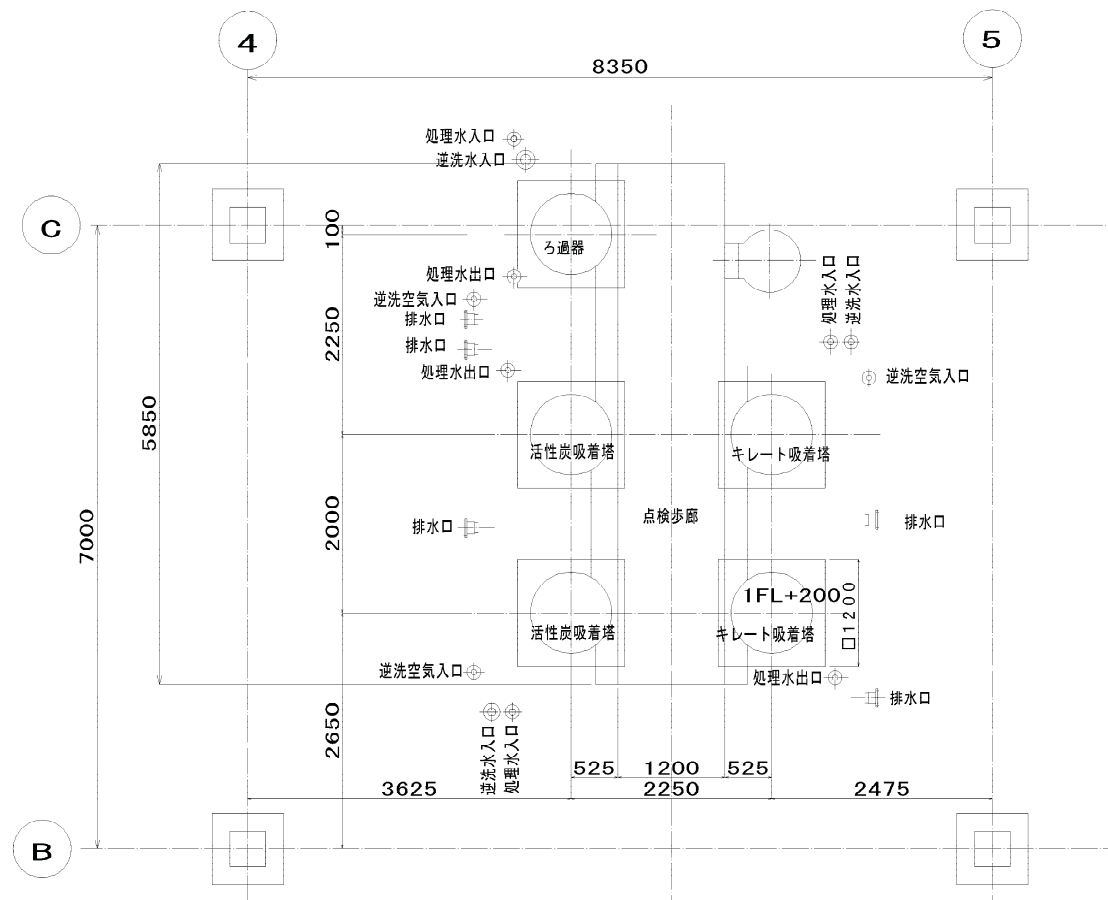
別紙図面 (参考図)



別紙図面 (参考図)

注記：A Vパイプは特殊管 (VP+FRP)

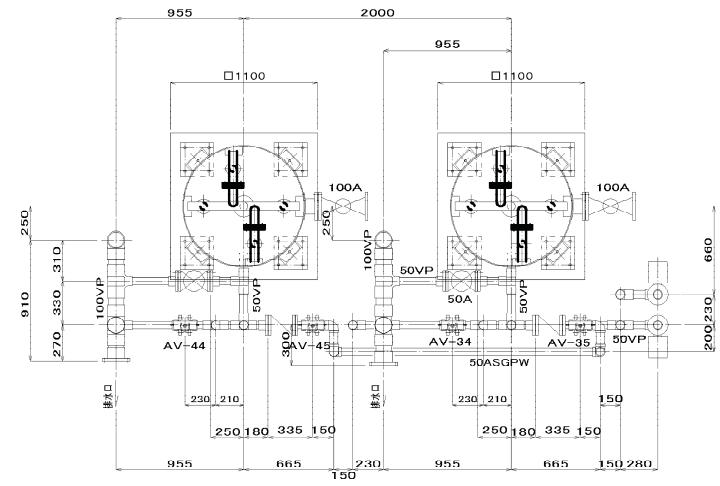
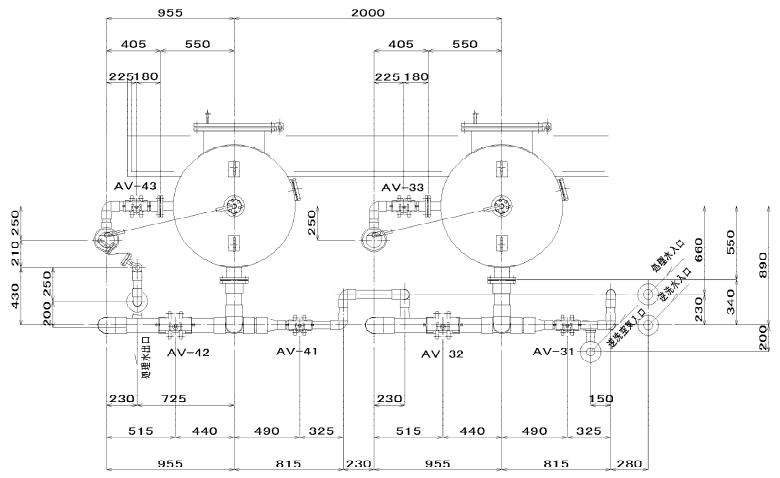
製図	木村	00-02-27	第三角法	品名	明野薬物最終処分場 (仮称)
審査	菅野		入庫	尺度	浄出水処理施設建設工事
承認	飯島			1/30	図番 07-K3-1296-P0022
				図面名	薬品室配管平面図



配置図

別紙図面 (参考図)

製図	木村	00-02-27	第三角法	品名
審査	菅野		入庫	明野廃棄物最終処分場(仮称) 浄排水処理施設建設工事
承認	飯島		1/30	図番 07-K3-1296-M0005
				図面名 塔類配置図

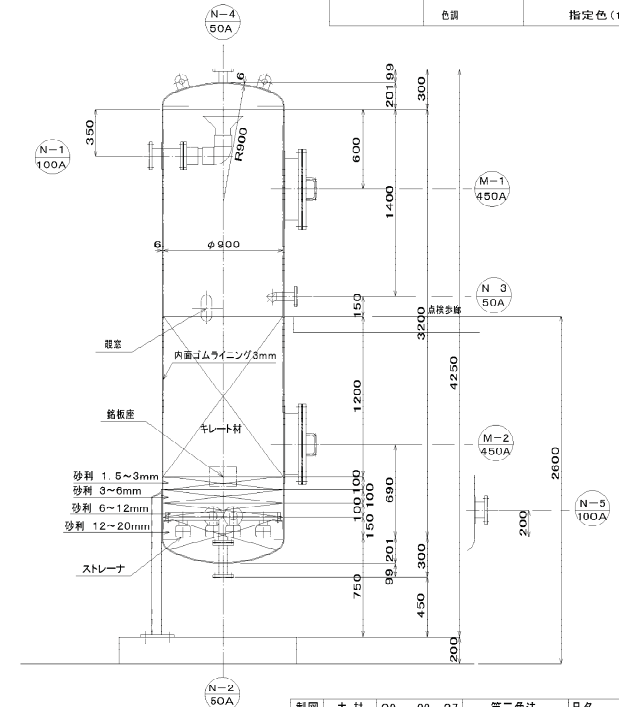
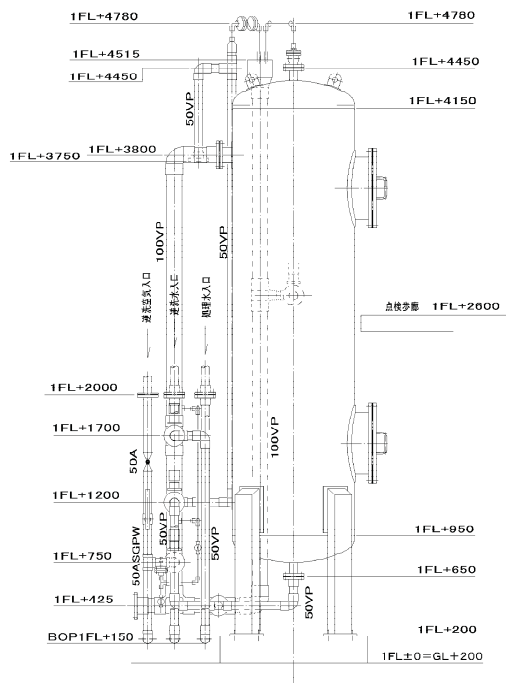
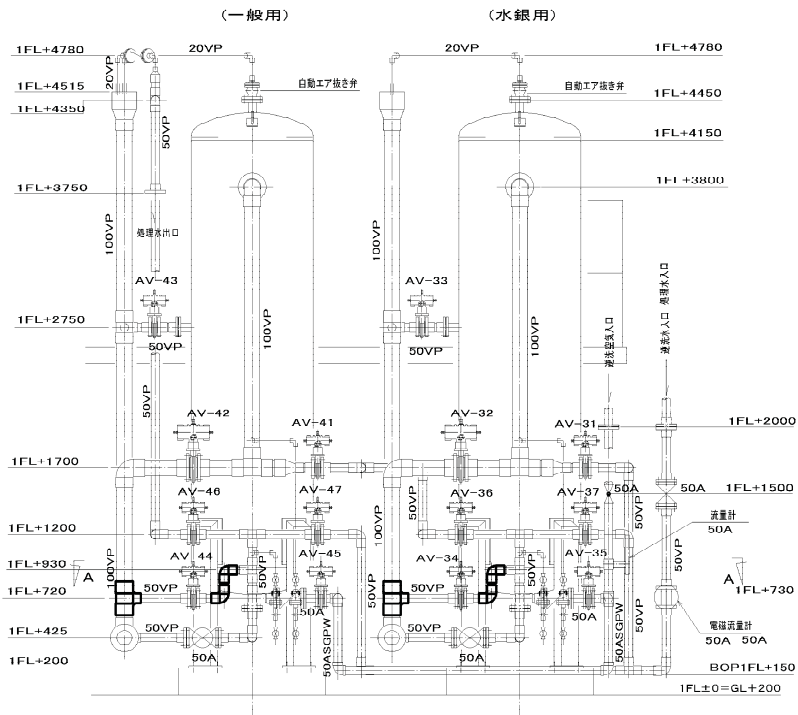


キレート吸着塔

形式	下向き固定床方式	
寸法	φ900(内径)×3200H(直胴部)	
板厚	胴 6mm、縁 6mm	
材質	SS400	
有効面積	0.636 m ²	
充填材	キレート材	1200H
	砂利 1.5~3mm	100H
	砂利 3~6mm	100H
	砂利 6~12mm	100H
	砂利 12~20mm	約350H
充填材再生方式	空洗逆洗・水洗	
設計圧力	0.194 MPa・max	
設計温度	0 ~ 40 °C	
試験圧力	0.3 MPa (水圧)	
数量	2 台	
前面配管	VP	
備考	ボルト・ナット SUS304	

塗装仕様 (標準膜厚μm)

内面	亜地調整	1種ケレン	
	ライニング	ゴムライニング 3t	
外面	亜地調整	2種ケレン	
	プライマ	2種エッチングプライマ	
	下塗り(第1層)	JISK5674 鉛・クロムフリーさび止めペイント	35
	下塗り(第2層)	JISK5674 鉛・クロムフリー さび止めペイント	35
	中塗り	フェノール樹脂塗料	30
	上塗り	フェノール樹脂塗料	ツツ
色調	指定色 (10GY6/6)		



ノズルリスト

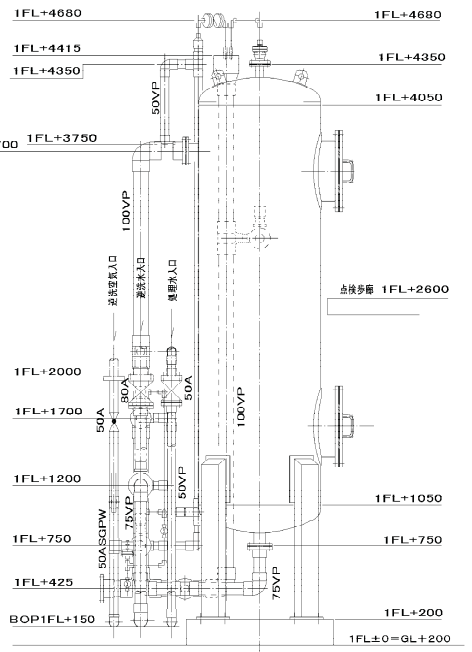
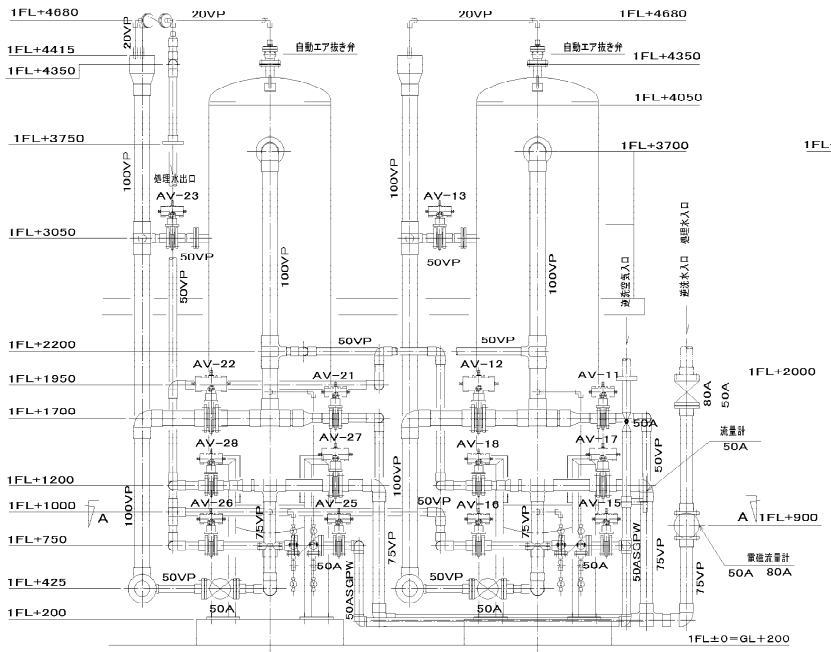
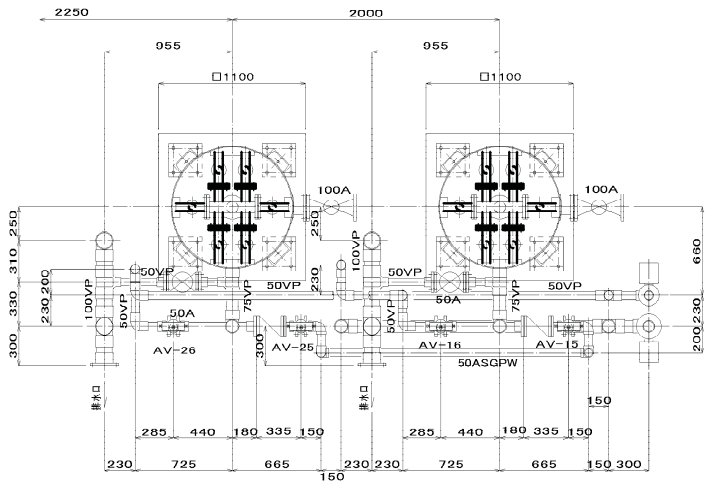
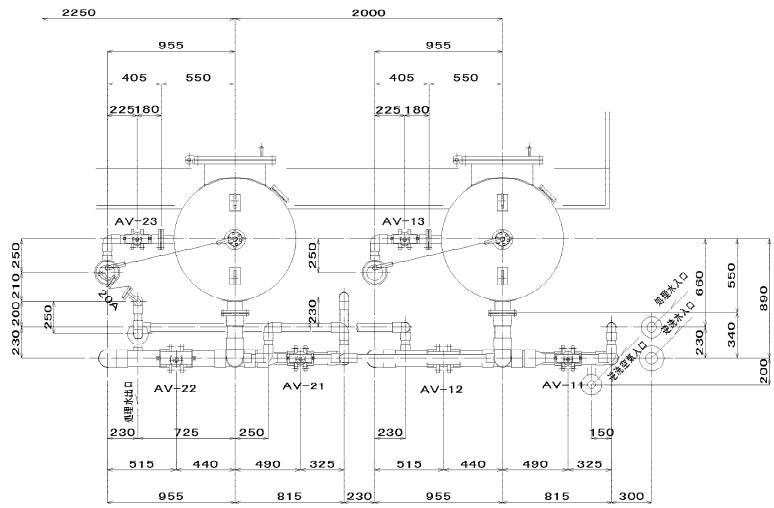
記号	口径	数量	名称	フランジ規格
N-1	100A	1	流入ノズル	JIS10KF
N-2	50A	1	流出ノズル	JIS10KF
N-3	50A	1	中間排水ノズル	JIS10KF
N-4	50A	1	排気ノズル	JIS10KF
N-5	100A	1	予備	JIS10KF
M-1	450A	1	上部マンホール	JIS5KF
M-2	450A	1	下部マンホール	JIS5KF

自動弁リスト

記号	口径	数量	名称	備考
AV-31	AV-41	50A	2	流入自動弁
AV-32	AV-42	100A	2	逆洗排水自動弁
AV-33	AV-43	50A	2	中間排水自動弁
AV-34	AV-44	50A	2	洗浄排水自動弁
AV-35	AV-45	50A	2	空洗入口自動弁
AV-36	AV-46	50A	2	流出自動弁
AV 37	AV 47	50A	2	逆洗水自動弁

別紙図面 (参考図)

製図	本村	09-02-27	第三角法	品名
審査	菅野		入庫	尺度
承認	秋島			1/20
			図面名	明野廃棄物最終処分場(仮称) 浄出水鉄研施設建設工事 図番 07-K3-1296-M0008
				キレート吸着塔組立図



ノズルリスト

記号	口径	数量	名称	フランジ規格
N-1	100A	1	流入ノズル	JIS10KF
N-2	80A	1	流出ノズル	JIS10KF
N-3	50A	1	中間排水ノズル	JIS10KF
N-4	50A	1	排気ノズル	JIS10KF
N-5	100A	1	弁端	JIS10KF
M-1	450A	1	上部マンホール	JIS5KF
M-2	450A	1	下部マンホール	JIS5KF

自動弁リスト

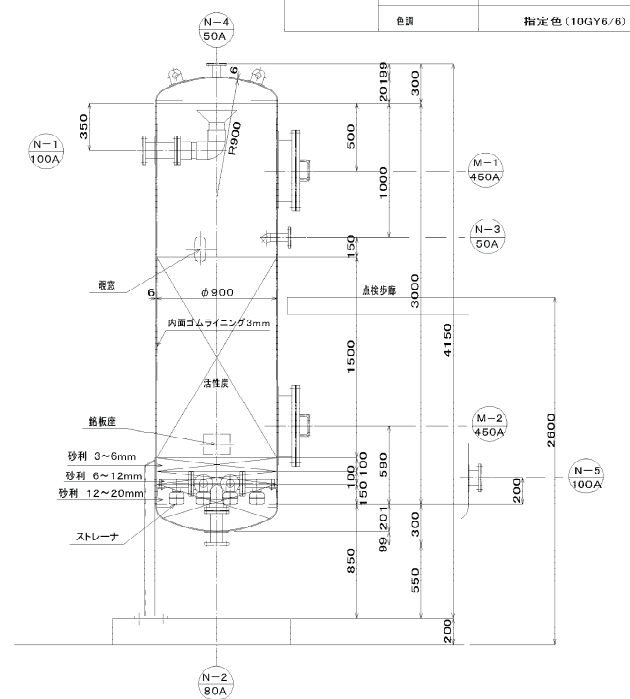
記号	口径	数量	名称	備考
AV-11	AV-21	50A	2	流入自動弁
AV-12	AV-22	100A	2	逆流排水自動弁
AV-13	AV-23	50A	2	中間排水自動弁
AV-15	AV-25	50A	2	空洗入口自動弁
AV-16	AV-26	50A	2	流し自動弁
AV-17	AV-27	80A	2	逆流水自動弁
AV-18	AV-28	50A	2	循環水自動弁

活性炭吸着塔

形式	下向き固定床方式
寸法	φ900(内径)×3000H(直筒部)
板厚	鋼 6mm、鍍 6mm
材質	SS400
有効面積	0.636 m ²
充填材	活性炭 1600H 砂利 3~6mm 100H 6~12mm 100H 12~20mm 400H
充填材再生方式	逆流洗・水逆洗
設計圧力	0.194 MPa・max
設計温度	0 ~ 40 °C
試験圧力	0.3 MPa (水圧)
数量	2台
前面配管	VP
備考	ボルト・ナット SUS304

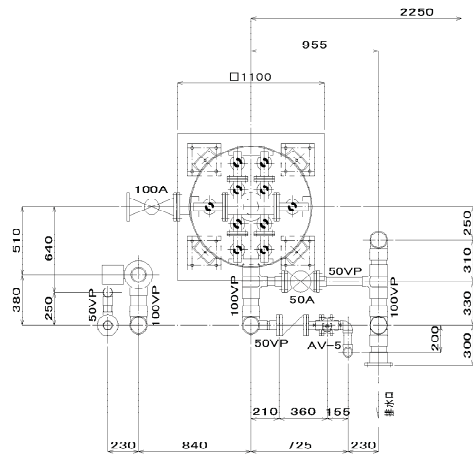
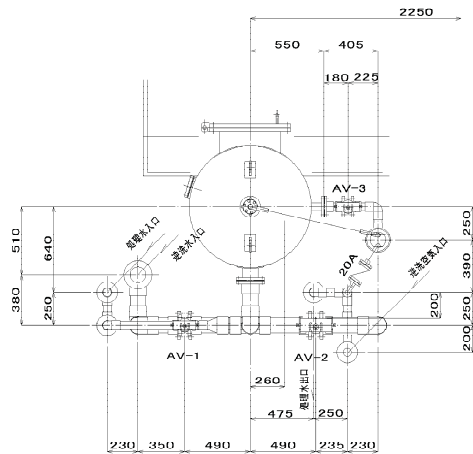
塗装仕様 (標準膜厚 μm)

内面	塗装	仕様	膜厚
	亜地調整	1種アレン	
	ライニング	ゴムライニング 3t	
外面	亜地調整	2種アレン	
	プライマ	2種エッチングプライマ	
	下塗り(第1層)	JISK5674 鉛-クロムフリーさび止めペイント	35
	下塗り(第2層)	JISK5674 鉛-クロムフリーさび止めペイント	35
	中塗り	フェノール樹脂塗料	30
	上塗り	フェノール樹脂塗料	25
	色調	指定色 (10GY6/6)	



別紙図面 (参考図)

製図	木村	O9-02-27	第三角法	品名	明野産業物最終処分場(仮称) 浄出水鉄鋼施設建設工事
審査	菅野		入庫	尺度	1/20
承認	政島			図番	07-K3-1296-M0007
				図面名	活性炭吸着塔組立図



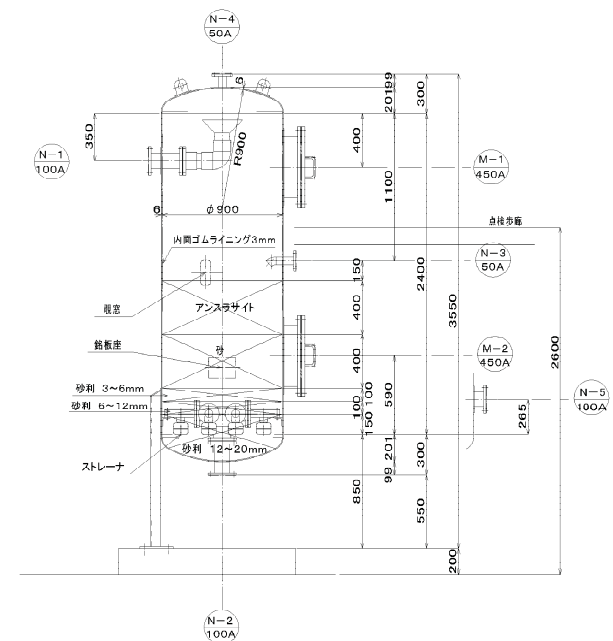
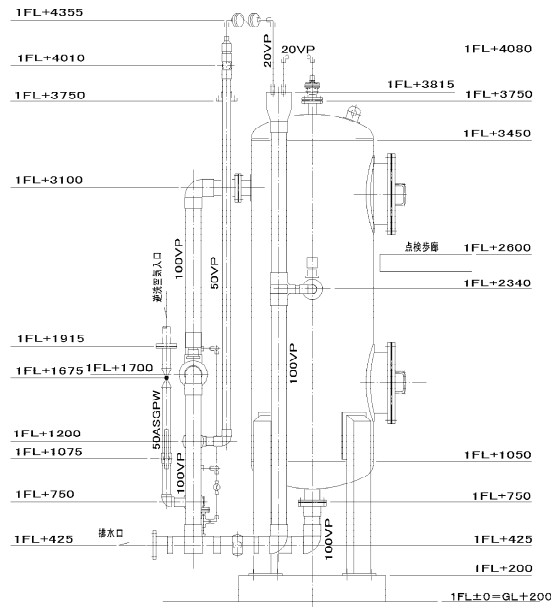
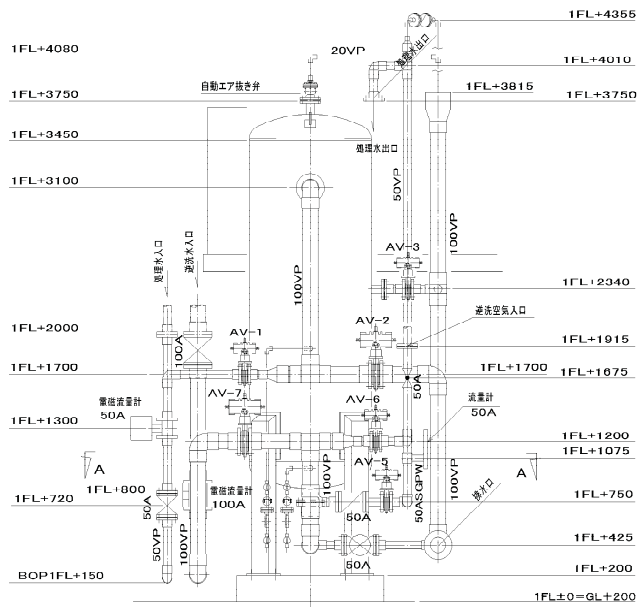
A ~ A

ろ過器

形式	圧力式2層ろ過	
寸法	φ900(内径)×2400H(直筒部)	
板厚	胴 6mm、端 6mm	
材質	SS400	
有効面積	0.636 m ²	
充填材	アンソライト	400H
	砂	400H
	砂層	100H
	砂層 (二層)	100H
	3~6mm	100H
	6~12mm	100H
	12~20mm	→350H
充填材再生方式	空流逆洗・水逆洗	
設計圧力	0.174 MPa・max	
設計温度	0 ~ 40 °C	
試験圧力	0.3 MPa (水圧)	
数量	1 台	
両端配管	VP	
備考	ボルト・ナット SUS304	

塗装仕様

内面	素地調整	1種ケレン	
	ライニング	ゴムライニング 3t	
外面	素地調整	2種ケレン	
	プライマ	2種エッチングプライマ	
	下塗り(第1層)	JISK5674 鉛・クロムフリー 止び止めペイント	35
	下塗り(第2層)	JISK5674 鉛・クロムフリー 止び止めペイント	35
	中塗り	フェノール樹脂塗料	30
	上塗り	フェノール樹脂塗料	25
色別	指定色 (10GY6/6)		



ノズルリスト

記号	口径	数量	名称	フランジ規格
N-1	100A	1	投入ノズル	JIS10KF
N-2	100A	1	流出ノズル	JIS10KF
N-3	50A	1	中間排水ノズル	JIS10KF
N-4	50A	1	排気ノズル	JIS10KF
N-5	100A	1	予備	JIS10KF
M-1	450A	1	上部マンホール	JIS5KF
M-2	450A	1	下部マンホール	JIS5KF

自動弁リスト

記号	口径	数量	名称	備考
AV-1	50A	1	投入自動弁	
AV-2	100A	1	逆洗排水自動弁	
AV-3	50A	1	中間排水自動弁	
AV-5	50A	1	空洗入口自動弁	
AV-6	50A	1	流出自動弁	
AV-7	100A	1	逆洗水自動弁	

別紙図面 (参考図)

製図	木村	09-02-27	第三角法	品名
審査	菅野		入庫	尺度
承認	歌島			1/20
				図番
				07-K3-1296-M0006
				図面名
				ろ過器組立図