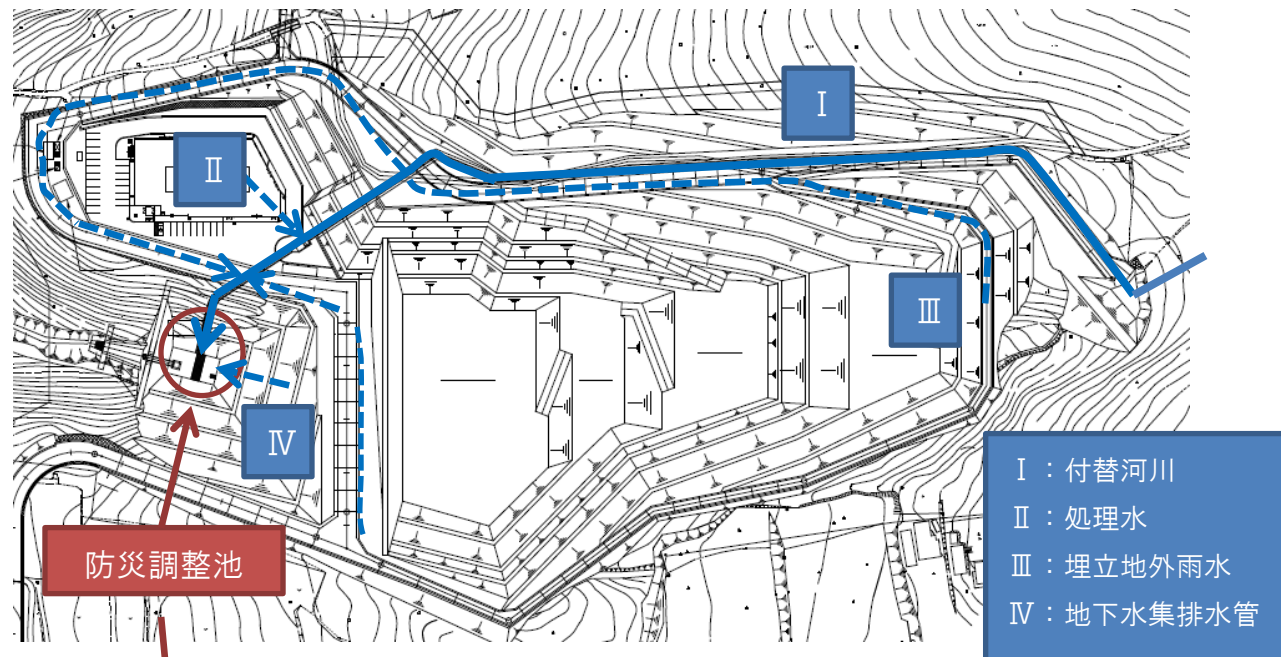


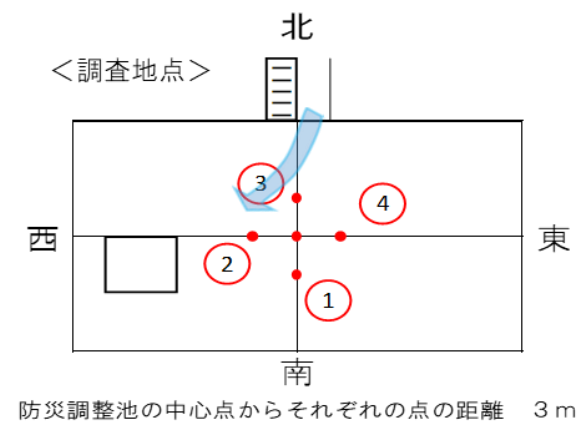
# 防災調整池の底質の状況について

## 1. 調査日及び調査地点

- ・調査日：令和2年12月10日（木曜日）
- ・調査地点：防災調整池の水を抜いた上で、中心点及び中心から3m間隔を空けた4方位の計5地点において、底質の厚さを計測



【防災調整池の全景】



## 2. 令和2年度底質（底泥）調査状況



【中心点で計測をしている状況】



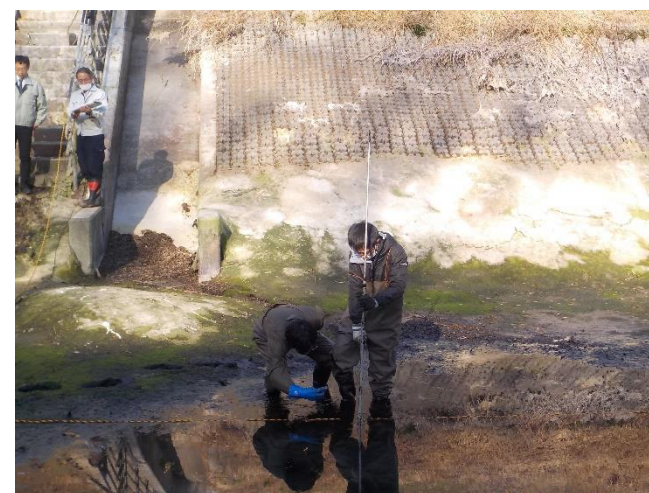
【地点①で計測をしている状況】



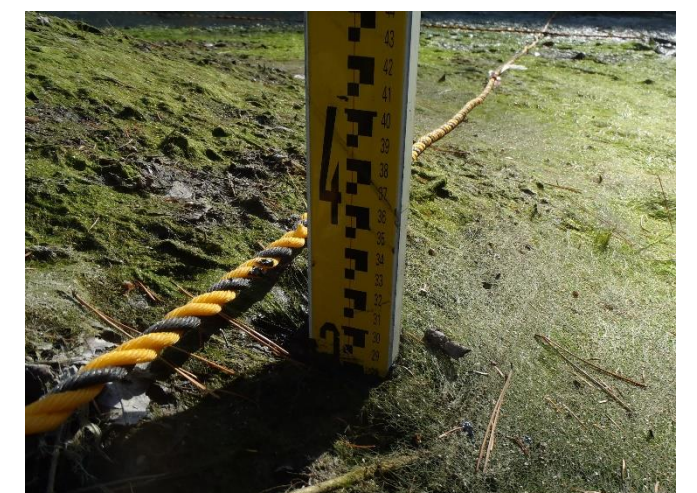
【地点②で計測をしている状況】



【地点③で計測をしている状況】



【地点④で計測をしている状況】



【計測結果（地点③：28cm）】