

「浸出水」の環境モニタリング結果 (地図●【1】)

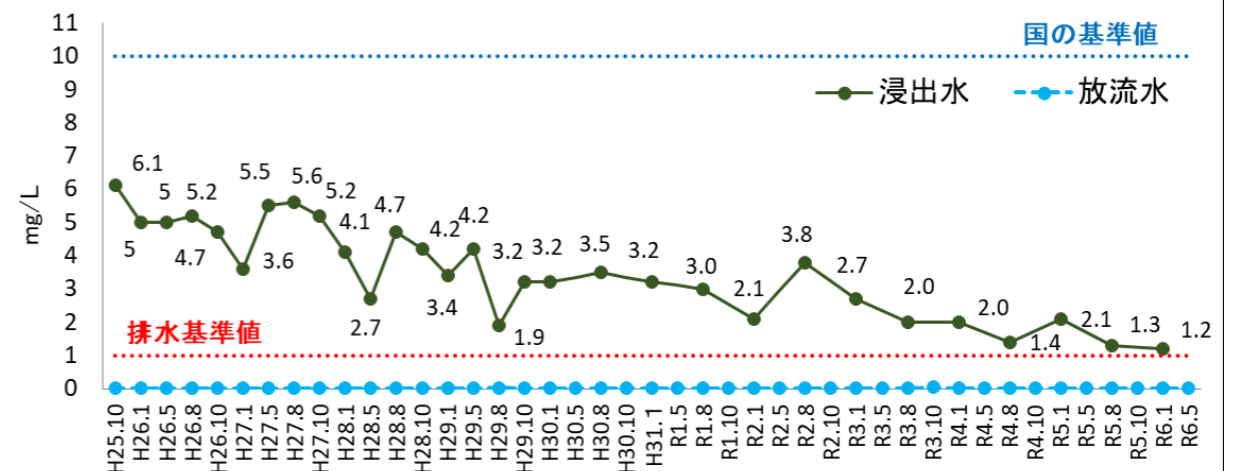
1. 検査結果

公害防止協定で定めた排水基準値を参考値として比較すると、上回った項目があるものの、浸出水処理施設で適正に処理している。

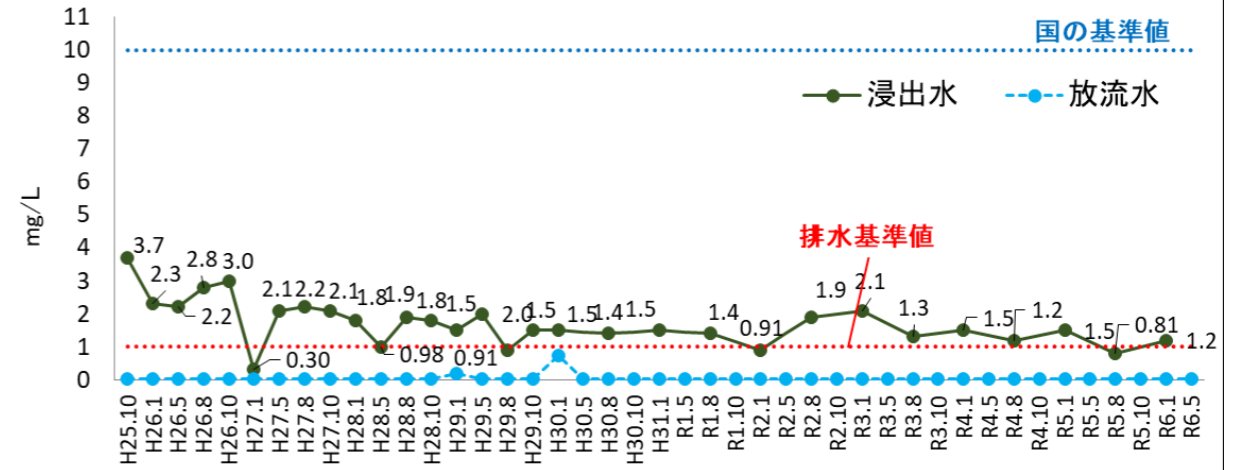
浸出水		No.	検査項目	単位	(参考値) 排水基準値	R5.8.16	R5.10.5	R6.1.11	R6.5.15
生活環境項目	1	水素イオン濃度(pH)	-	6.5~8.5	8.0	7.8	8.1	7.9	
	2	生物化学的酸素要求量(BOD)	mg/L	10	2.6	1.8	2.0	3.2	
	3	化学的酸素要求量(COD)	mg/L	-	6.2	9	6.5	6.5	
	4	浮遊物質(SS)	mg/L	10	1	2	2	2	
	5	n-ヘキサン抽出物質(鉱物油)	mg/L	0.5	0.05未満	-	0.05未満	-	
	6	n-ヘキサン抽出物質(動植物油)	mg/L	3	0.05未満	-	0.05未満	-	
	7	フェノール類含有量	mg/L	0.5	0.05未満	-	0.05未満	-	
	8	銅含有量	mg/L	0.3	0.03未満	-	0.03未満	-	
	9	亜鉛含有量	mg/L	0.5	0.03未満	-	0.03未満	-	
	10	溶解性鉄含有量	mg/L	1	0.05	-	0.05	-	
	11	溶解性マンガン含有量	mg/L	1	1.3	-	1.2	-	
	12	クロム含有量	mg/L	0.2	0.005未満	-	0.005未満	-	
	13	大腸菌群数	個/cm3	300	63	110	-	-	
	14	ノニルフェノール	mg/L	-	0.0001未満	-	0.0001	-	
	15	直鎖アルキルベンゼンスルホン酸及びその塩	mg/L	-	0.004	-	0.003未満	-	
健康項目	16	カドミウム及びその化合物	mg/L	検出されないこと	不検出	-	不検出	-	
	17	シアン化合物	mg/L	検出されないこと	不検出	-	不検出	-	
	18	有機燐化合物(パラチオン、メチルパラチオン、メチルジメトン及びEPNIに限る。)	mg/L	検出されないこと	不検出	-	不検出	-	
	19	鉛及びその化合物	mg/L	0.01	0.005未満	-	0.005未満	-	
	20	六価クロム化合物	mg/L	0.05	0.02未満	-	0.02未満	-	
	21	砒素及びその化合物	mg/L	0.01	0.005未満	-	0.005未満	-	
	22	水銀・アルキル水銀他水銀化合物	mg/L	0.0005	0.0005未満	-	0.0005未満	-	
	23	アルキル水銀化合物	mg/L	検出されないこと	不検出	-	不検出	-	
	24	ポリ塩化ビフェニル	mg/L	検出されないこと	不検出	-	不検出	-	
	25	トリクロロエチレン	mg/L	0.03	0.001未満	-	0.001未満	-	
	26	テトラクロロエチレン	mg/L	0.01	0.0005未満	-	0.0005未満	-	
	27	ジクロロメタン	mg/L	0.02	0.002未満	-	0.002未満	-	
	28	四塩化炭素	mg/L	0.002	0.0002未満	-	0.0002未満	-	
	29	1,2-ジクロロエタン	mg/L	0.004	0.0004未満	-	0.0004未満	-	
	30	1,1-ジクロロエチレン	mg/L	0.02	0.002未満	-	0.002未満	-	
	31	シス-1,2-ジクロロエチレン	mg/L	0.04	0.002未満	-	0.002未満	-	
	32	1,1,1-トリクロロエタン	mg/L	0.3	0.001未満	-	0.001未満	-	
	33	1,1,2-トリクロロエタン	mg/L	0.006	0.0006未満	-	0.0006未満	-	
	34	1,3-ジクロロプロペン	mg/L	0.002	0.0002未満	-	0.0002未満	-	
	35	チウラム	mg/L	0.006	0.0006未満	-	0.0006未満	-	
	36	シマジン	mg/L	0.003	0.0003未満	-	0.0003未満	-	
	37	チオベンカルブ	mg/L	0.02	0.002未満	-	0.002未満	-	
	38	ベンゼン	mg/L	0.01	0.001未満	-	0.001未満	-	
	39	セレン及びその化合物	mg/L	0.01	0.002未満	-	0.002未満	-	
	40	ふっ素及びその化合物	mg/L	1	0.2	-	0.2	-	
	41	ほう素及びその化合物	mg/L	1	0.81	-	1.2	-	
	42	アンモニア、アンモニウム化合物、亜硝酸化合物及び硝酸化合物	mg/L	10	4	-	4	-	
	43	1,4-ジオキサン	mg/L	0.05	0.005未満	-	0.005未満	-	
	一般項目	44	ダイオキシン類	pg-TEQ/L	1	0.00023	-	0.00016	-
45		水温	℃	-	18.8	17.1	10.2	15.8	
46		透視度	度	-	100以上	100以上	100以上	100以上	
47		電気伝導率	mS/m	-	97	130	120	94	
48		アンモニア性窒素	mg/L	-	0.62	0.2	0.08	0.85	
49		塩化物イオン	mg/L	-	33	-	67	-	

※不検出は、定量下限値未満

(No.11) 溶解性マンガン含有量



(No.41) ほう素及びその化合物

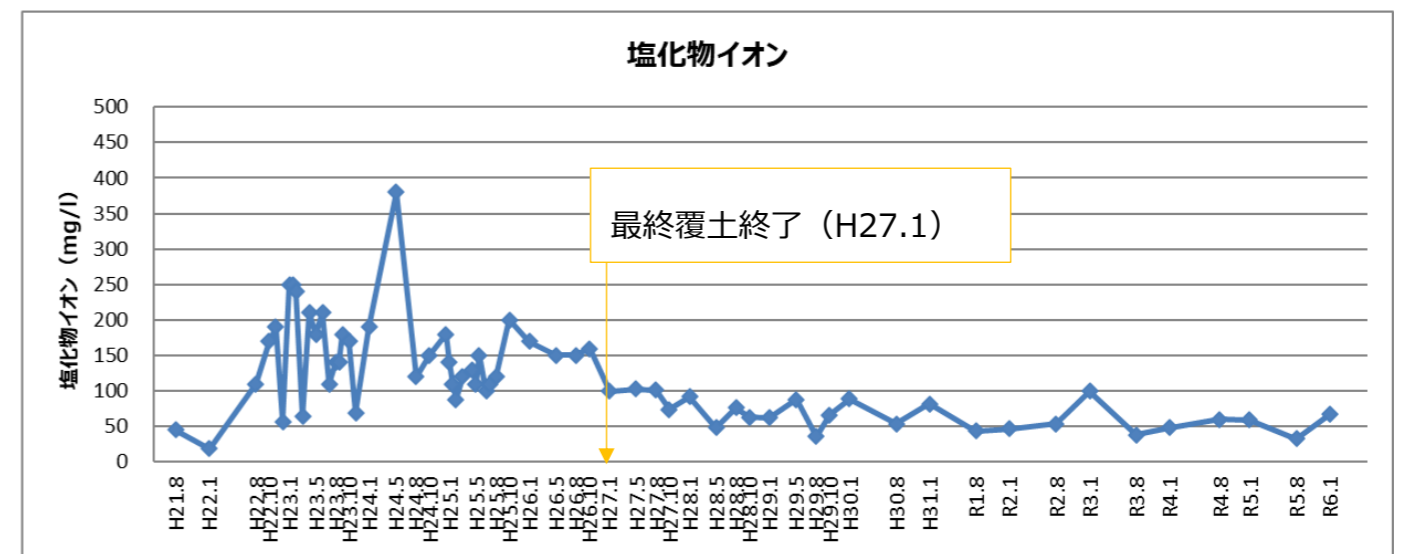
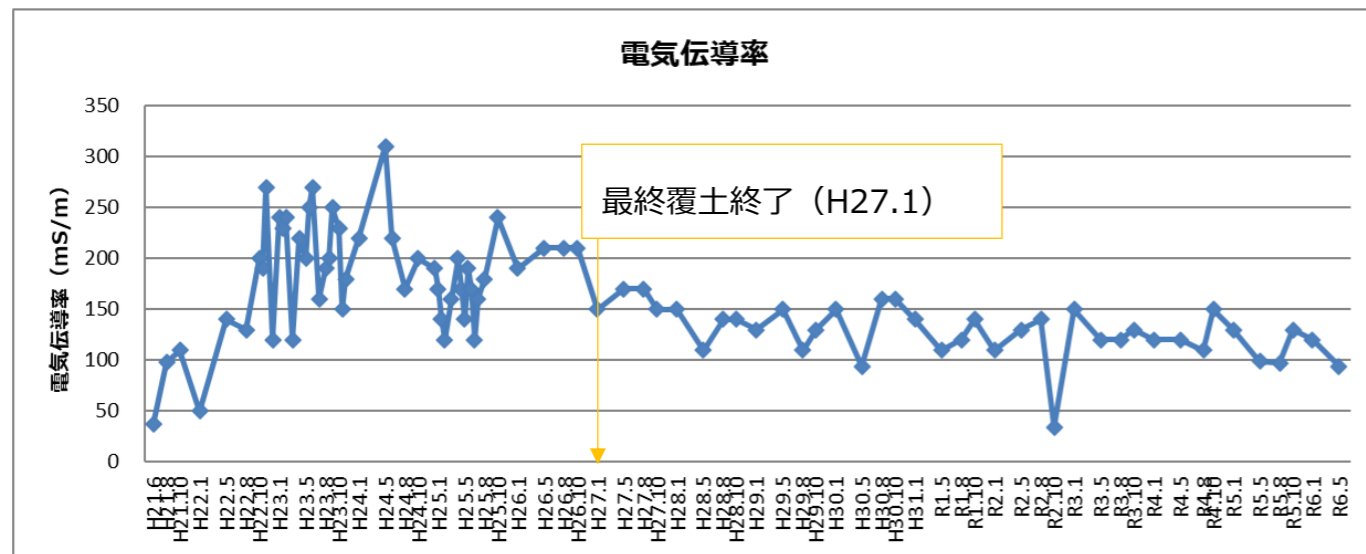
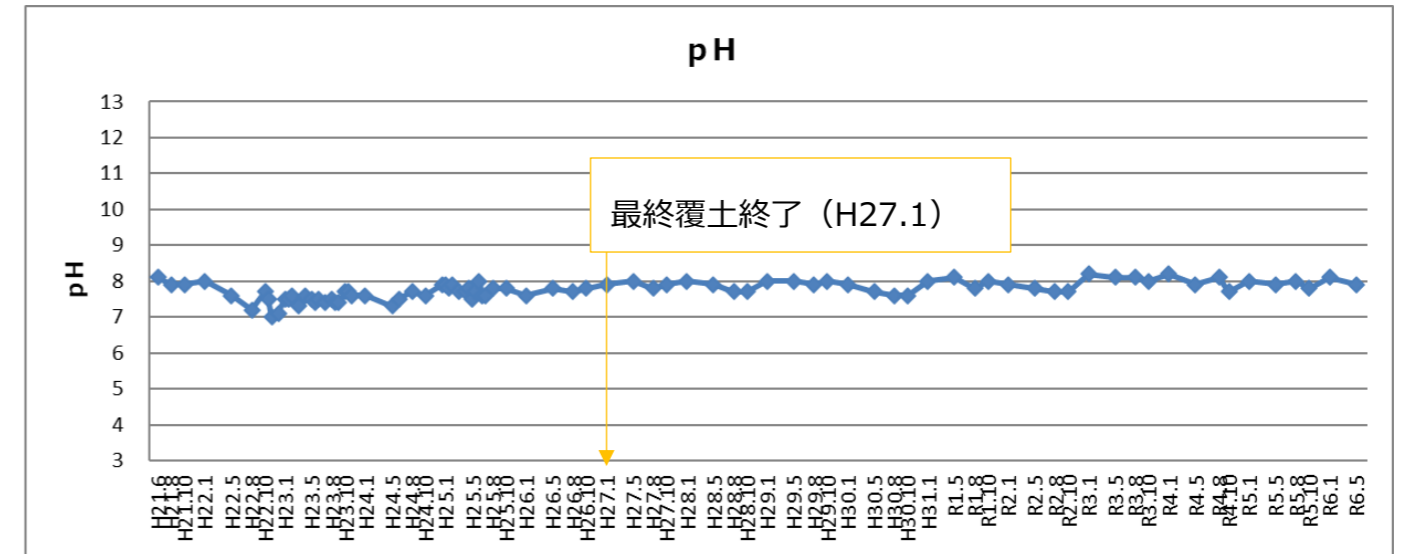
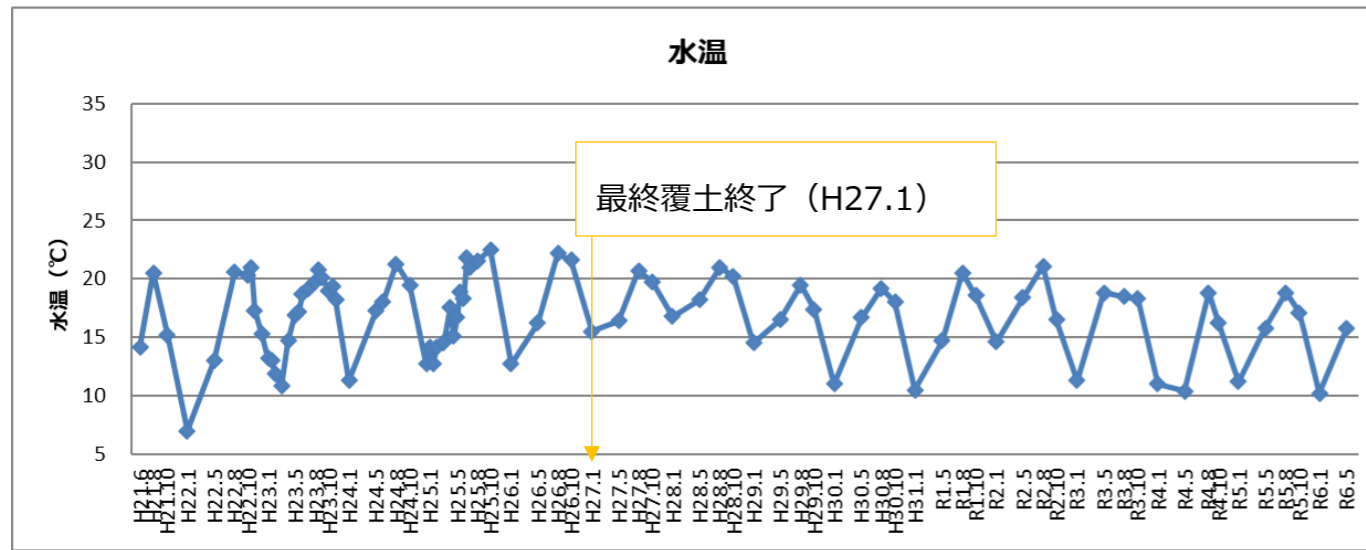


(No.11) 溶解性マンガン含有量 マンガンは、合金の原料、鉄鋼製品の添加剤。過剰摂取による運動失調等の症例有。水道水の着色防止のため基準がある。

(No.41) ほう素及びその化合物 ガラスの原料、陶磁器の釉薬、医薬品などの材料。過剰摂取による吐き気、腹痛等の症例がある。

「浸出水」の環境モニタリング結果

2.参考項目（抜粋）



電気伝導率 (EC:Electric Conductivity)

- 物質における電気の伝わりやすさを表す値。排水基準はない。
- 水の電気伝導率は、電解質（水等に溶解して、陽イオンと陰イオンに分離する物質）の量に応じて変化する。

塩化物イオン

- 塩素の陰イオンのこと (Cl⁻)。排水基準はない。
- 例えば、塩化ナトリウム (NaCl) が水に溶解して、Na⁺とCl⁻に分離する。
- 土壌との化学反応や吸着反応が起きないため、地下水へ混入しやすく、地下水汚染の有無の指標となる。

「放流水」の環境モニタリング結果 (地図●【2】)

1. 検査結果

モニタリング開始から現在まで、すべての検査項目について、公害防止協定で定めた排水基準に適合している。

放流水

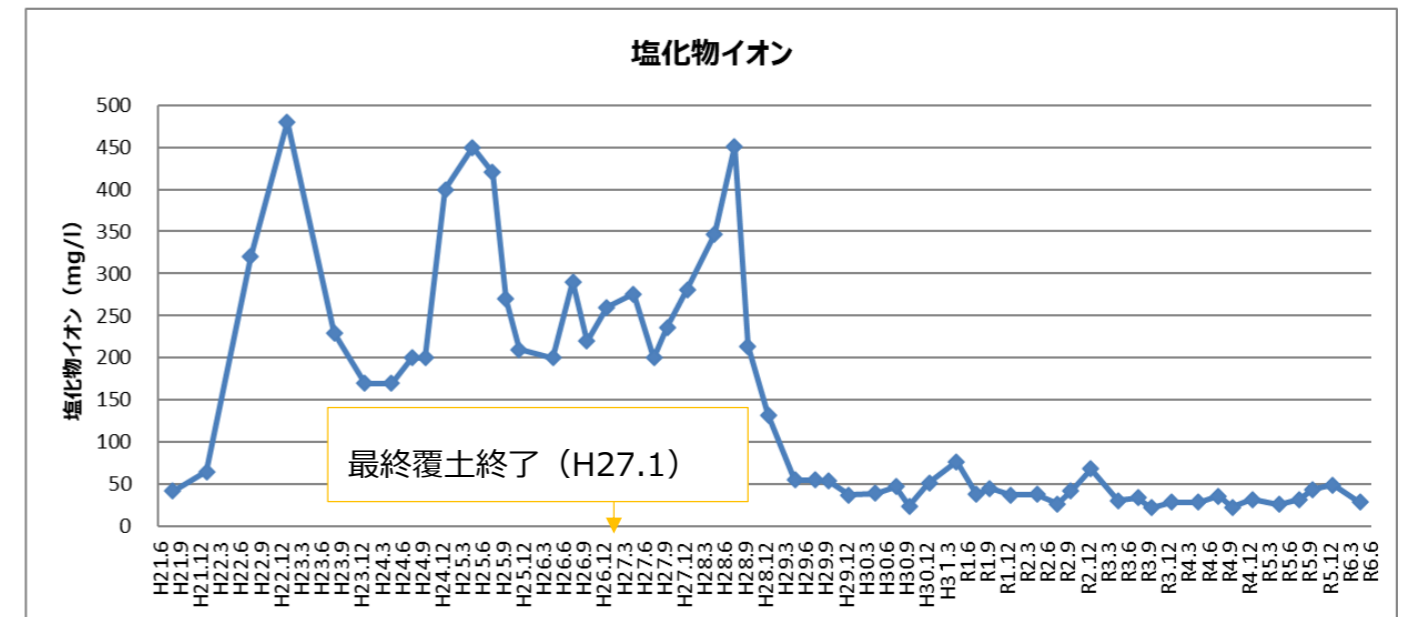
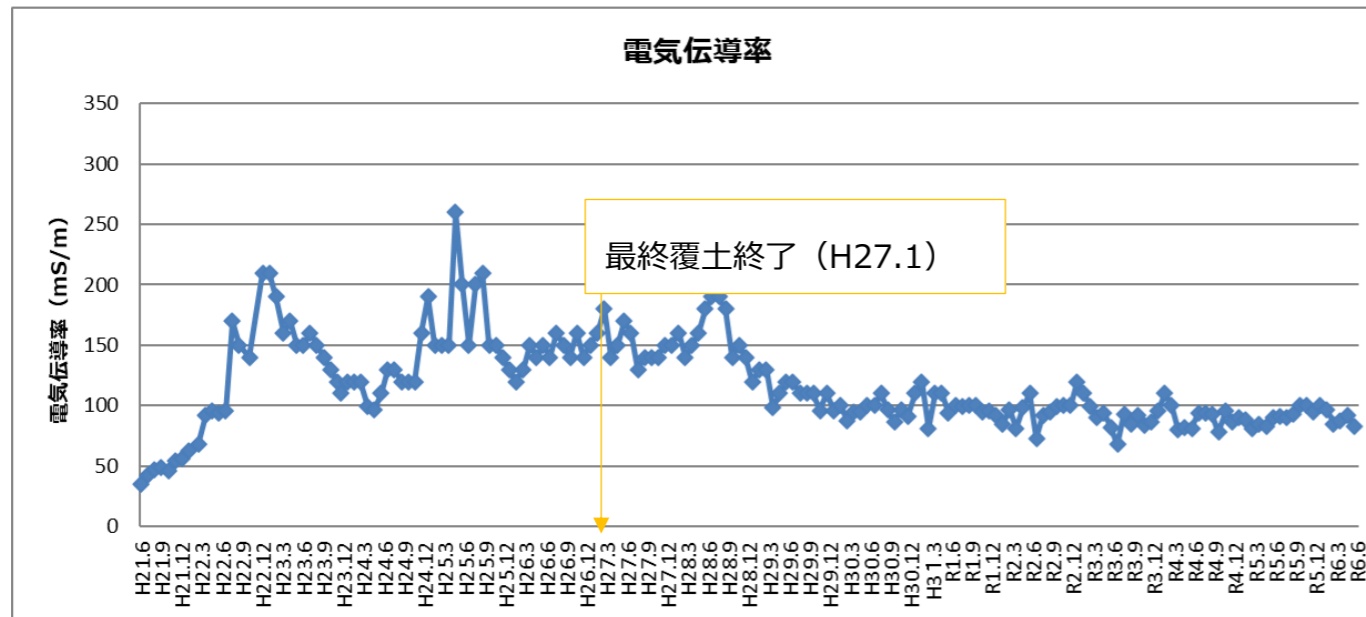
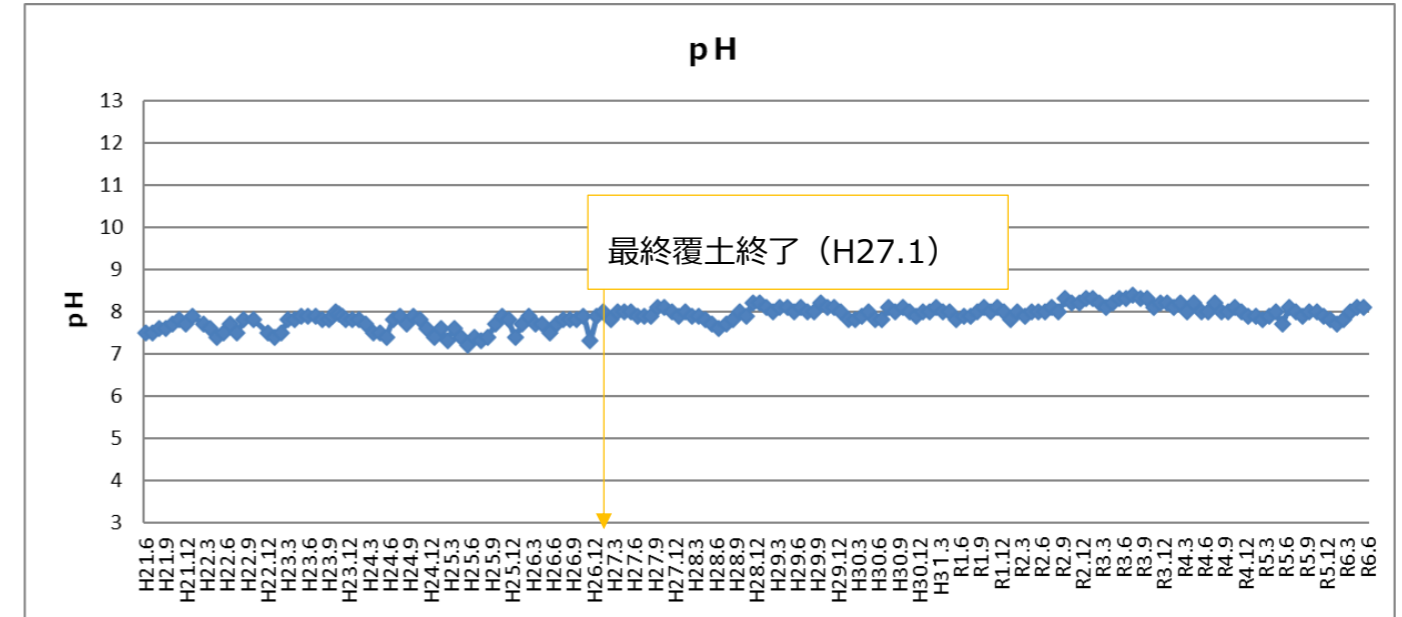
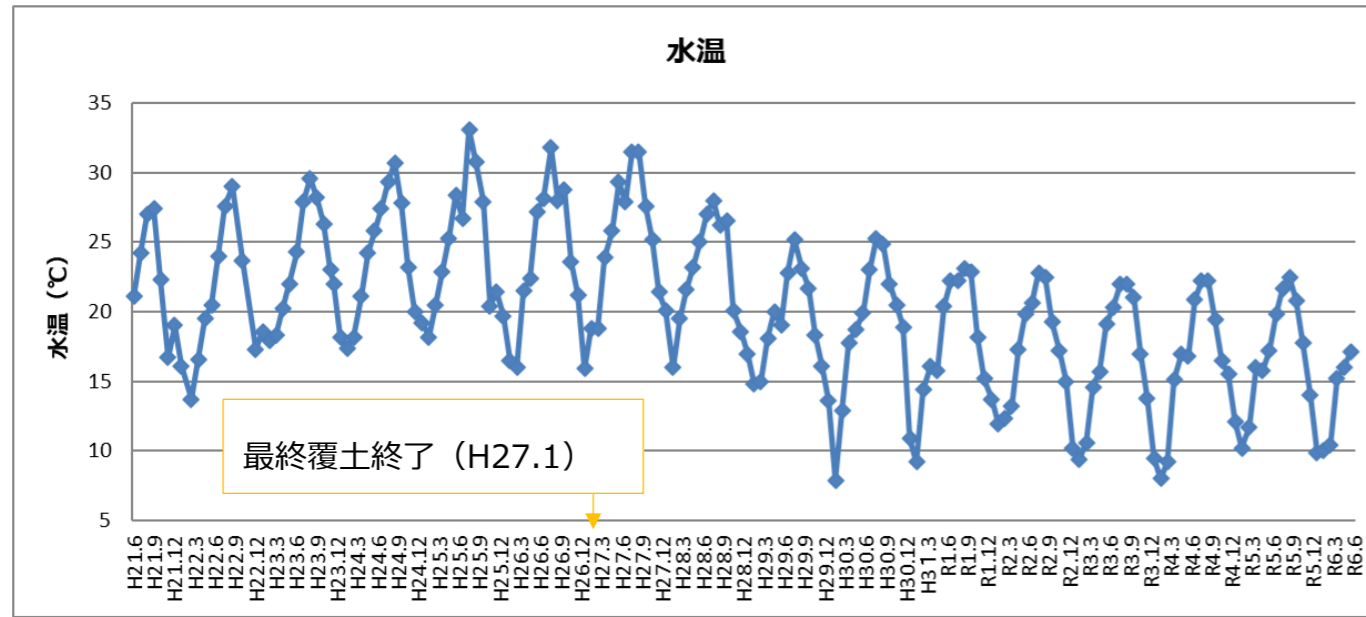
No.	検査項目	単位	排水基準	R5.7.6	R5.8.16	R5.9.7	R5.10.5	R5.11.8	R5.12.1	R6.1.11	R6.2.1	R6.3.7	R6.4.22	R6.5.15	R6.6.5
1	水素イオン濃度(pH)	—	6.5~8.5	8.1	8.0	7.9	8.0	8.0	7.9	7.8	7.7	7.8	8.0	8.1	8.1
2	生物学的酸素要求量(BOD)	mg/L	10(7.5)	0.5未満	0.9	0.5未満	0.7	0.5未満	0.6	1.0	0.5未満	0.6	0.5未満	0.5未満	0.5未満
3	化学的酸素要求量(COD)	mg/L	—	2.6	3.5	2.2	2.8	2.3	2.5	2.1	2.4	2.3	3.4	3.3	3.2
4	浮遊物質(SS)	mg/L	10	1未満	1未満	1未満	1未満	1未満	1未満	1未満	1未満	1未満	1未満	1未満	1未満
5	n-ヘキサン抽出物質(鉱物油)	mg/L	0.5	—	0.05未満	—	0.05未満	—	—	0.05未満	—	—	—	0.05未満	—
6	n-ヘキサン抽出物質(動植物油)	mg/L	3	—	0.05未満	—	0.05未満	—	—	0.05未満	—	—	—	0.05未満	—
7	フェノール類含有量	mg/L	0.5	—	0.05未満	—	0.05未満	—	—	0.05未満	—	—	—	0.05未満	—
8	銅含有量	mg/L	0.3	—	0.03未満	—	0.03未満	—	—	0.03未満	—	—	—	0.03未満	—
9	亜鉛含有量	mg/L	0.5	—	0.03未満	—	0.03未満	—	—	0.03未満	—	—	—	0.03未満	—
10	溶解性鉄含有量	mg/L	1	—	0.03未満	—	0.03未満	—	—	0.03未満	—	—	—	0.03未満	—
11	溶解性マンガン含有量	mg/L	1	—	0.01未満	—	0.01未満	—	—	0.01未満	—	—	—	0.01未満	—
12	クロム含有量	mg/L	0.2	—	0.005未満	—	0.005未満	—	—	0.005未満	—	—	—	0.005未満	—
13	大腸菌群数	個/cm ³	300	—	0	—	0	—	—	0	—	—	—	0	—
14	ノニルフェノール	mg/L	—	—	0.0001未満	—	0.0004	—	—	0.0004	—	—	—	0.0001未満	—
15	直鎖アルキルベンゼンスルホン酸及びその塩	mg/L	—	—	0.003未満	—	0.003未満	—	—	0.003未満	—	—	—	0.003未満	—
16	カドミウム及びその化合物	mg/L	検出されないこと	—	不検出	—	不検出	—	—	不検出	—	—	—	不検出	—
17	シアン化合物	mg/L	検出されないこと	—	不検出	—	不検出	—	—	不検出	—	—	—	不検出	—
18	有機燐化合物(パラチオン、メチルパラチオン、メチルジメトン及びEPNIに限る。)	mg/L	検出されないこと	—	不検出	—	不検出	—	—	不検出	—	—	—	不検出	—
19	鉛及びその化合物	mg/L	0.01	—	0.005未満	—	0.005未満	—	—	0.005未満	—	—	—	0.005未満	—
20	六価クロム化合物	mg/L	0.05	—	0.02未満	—	0.02未満	—	—	0.02未満	—	—	—	0.02未満	—
21	砒素及びその化合物	mg/L	0.01	—	0.005未満	—	0.005未満	—	—	0.005未満	—	—	—	0.005未満	—
22	水銀・アルキル水銀他水銀化合物	mg/L	0.0005	—	0.0005未満	—	0.0005未満	—	—	0.0005未満	—	—	—	0.0005未満	—
23	アルキル水銀化合物	mg/L	検出されないこと	—	不検出	—	不検出	—	—	不検出	—	—	—	不検出	—
24	ポリ塩化ビフェニル	mg/L	検出されないこと	—	不検出	—	不検出	—	—	不検出	—	—	—	不検出	—
25	トリクロロエチレン	mg/L	0.03	—	0.001未満	—	0.001未満	—	—	0.001未満	—	—	—	0.001未満	—
26	テトラクロロエチレン	mg/L	0.01	—	0.0005未満	—	0.0005未満	—	—	0.0005未満	—	—	—	0.0005未満	—
27	ジクロロメタン	mg/L	0.02	—	0.002未満	—	0.002未満	—	—	0.002未満	—	—	—	0.002未満	—
28	四塩化炭素	mg/L	0.002	—	0.0002未満	—	0.0002未満	—	—	0.0002未満	—	—	—	0.0002未満	—
29	1,2-ジクロロエタン	mg/L	0.004	—	0.0004未満	—	0.0004未満	—	—	0.0004未満	—	—	—	0.0004未満	—
30	1,1-ジクロロエチレン	mg/L	0.02	—	0.002未満	—	0.002未満	—	—	0.002未満	—	—	—	0.002未満	—
31	シス-1,2-ジクロロエチレン	mg/L	0.04	—	0.002未満	—	0.002未満	—	—	0.002未満	—	—	—	0.002未満	—
32	1,1,1-トリクロロエタン	mg/L	0.3	—	0.001未満	—	0.001未満	—	—	0.001未満	—	—	—	0.001未満	—
33	1,1,2-トリクロロエタン	mg/L	0.006	—	0.0006未満	—	0.0006未満	—	—	0.0006未満	—	—	—	0.0006未満	—
34	1,3-ジクロロプロパン	mg/L	0.002	—	0.0002未満	—	0.0002未満	—	—	0.0002未満	—	—	—	0.0002未満	—
35	チウラム	mg/L	0.006	—	0.0006未満	—	0.0006未満	—	—	0.0006未満	—	—	—	0.0006未満	—
36	シマジン	mg/L	0.003	—	0.0003未満	—	0.0003未満	—	—	0.0003未満	—	—	—	0.0003未満	—
37	チオベンカルブ	mg/L	0.02	—	0.002未満	—	0.002未満	—	—	0.002未満	—	—	—	0.002未満	—
38	ベンゼン	mg/L	0.01	—	0.001未満	—	0.001未満	—	—	0.001未満	—	—	—	0.001未満	—
39	セレン及びその化合物	mg/L	0.01	—	0.002未満	—	0.002未満	—	—	0.002未満	—	—	—	0.002未満	—
40	ふっ素及びその化合物	mg/L	1	—	0.2	—	0.2	—	—	0.2	—	—	—	0.2	—
41	ほう素及びその化合物	mg/L	1	—	0.04未満	—	0.04未満	—	—	0.04未満	—	—	—	0.04未満	—
42	アンモニア、アンモニウム化合物、亜硝酸化合物及び硝酸化合物	mg/L	10	—	5	—	5	—	—	5	—	—	—	6	—
43	1,4-ジオキサン	mg/L	0.05	—	0.005未満	—	0.005未満	—	—	0.005未満	—	—	—	0.005未満	—
44	ダイオキシン類	pg-TEQ/L	1(0.1)	—	0.000024	—	0.000027	—	—	0	—	—	—	0	—
45	水温	℃	—	19.8	21.7	22.5	20.8	17.8	14.0	9.9	10.0	10.4	15.2	16.0	17.1
46	透視度	度	—	100以上	100以上	100以上	100以上	100以上	100以上	100以上	100以上	100以上	100以上	100以上	100以上
47	電気伝導率	mS/m	—	91	90	93	100	100	95	100	97	85	87	92	83
48	塩化物イオン	mg/L	—	—	32	—	44	—	—	49	—	—	—	29	—

※ 不検出は、定量下限値未満

※ () 内は、排水基準ではなく、センターが自主的に定める管理目標値

「放流水」の環境モニタリング結果

2.参考項目 (抜粋)



地下水「観測井 1 号」の環境モニタリング結果 (地図 ● ①)

1. 検査結果

モニタリング開始から現在まで、すべての検査項目について、地下水の環境基準及びダイオキシン類対策特別措置法の環境基準に適合している。

地下水観測井 1 号 (井戸深度：20m、ストレーナ：4～20m)

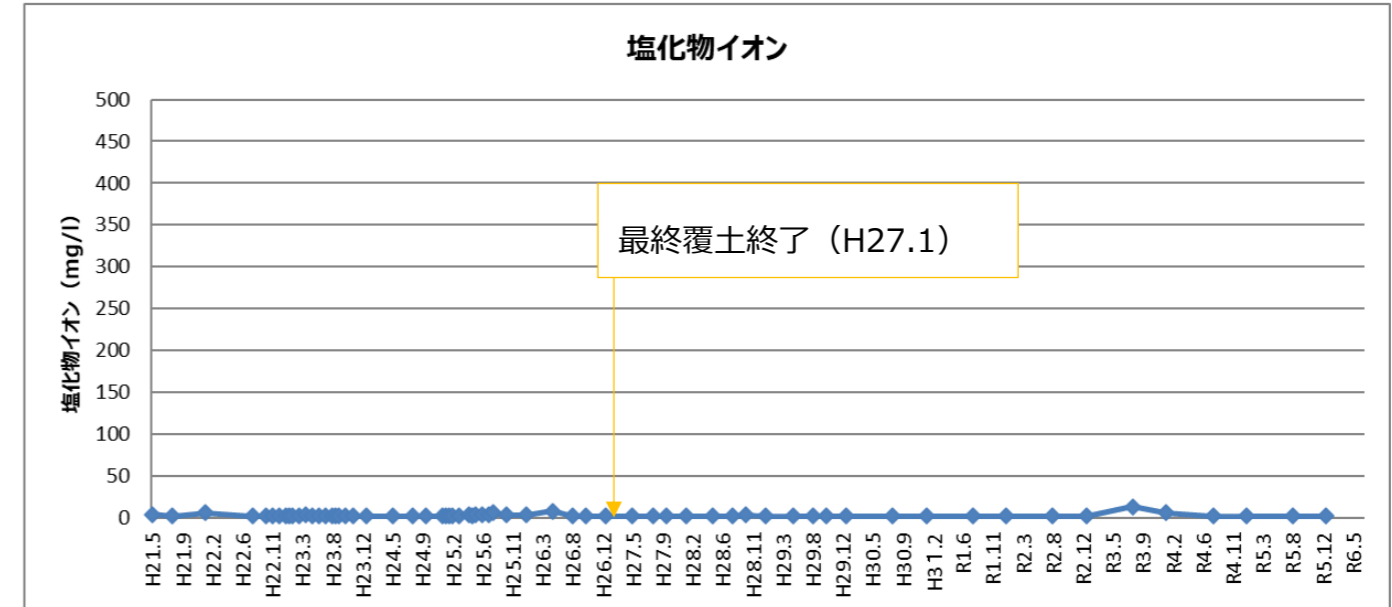
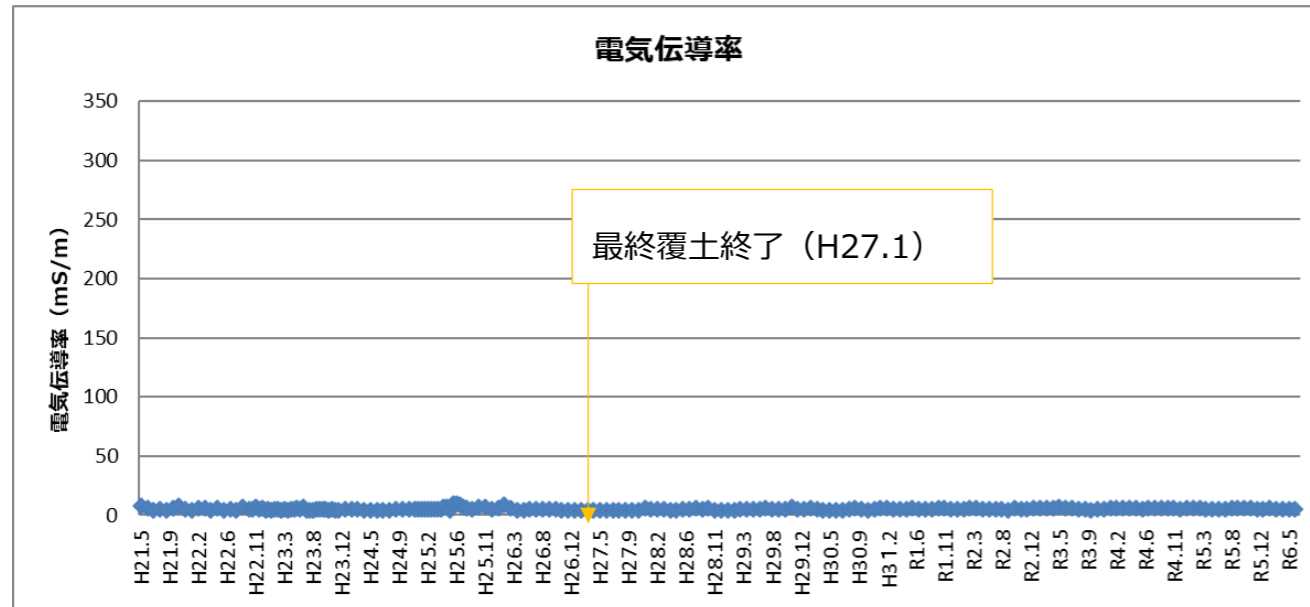
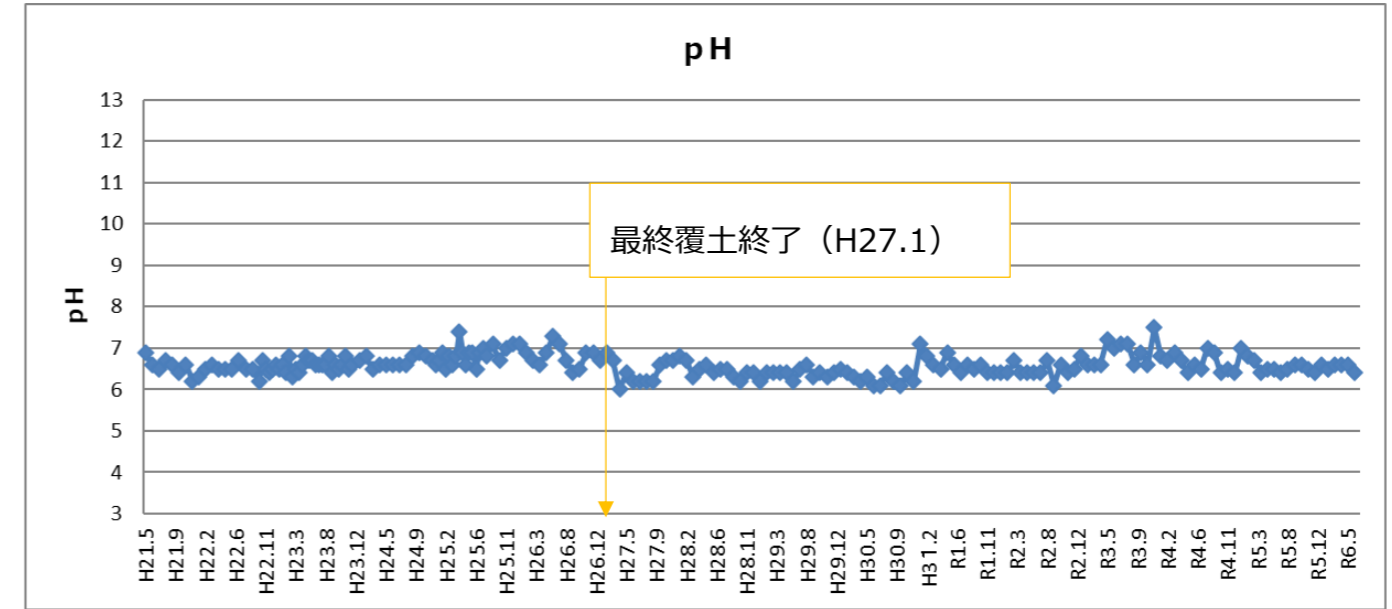
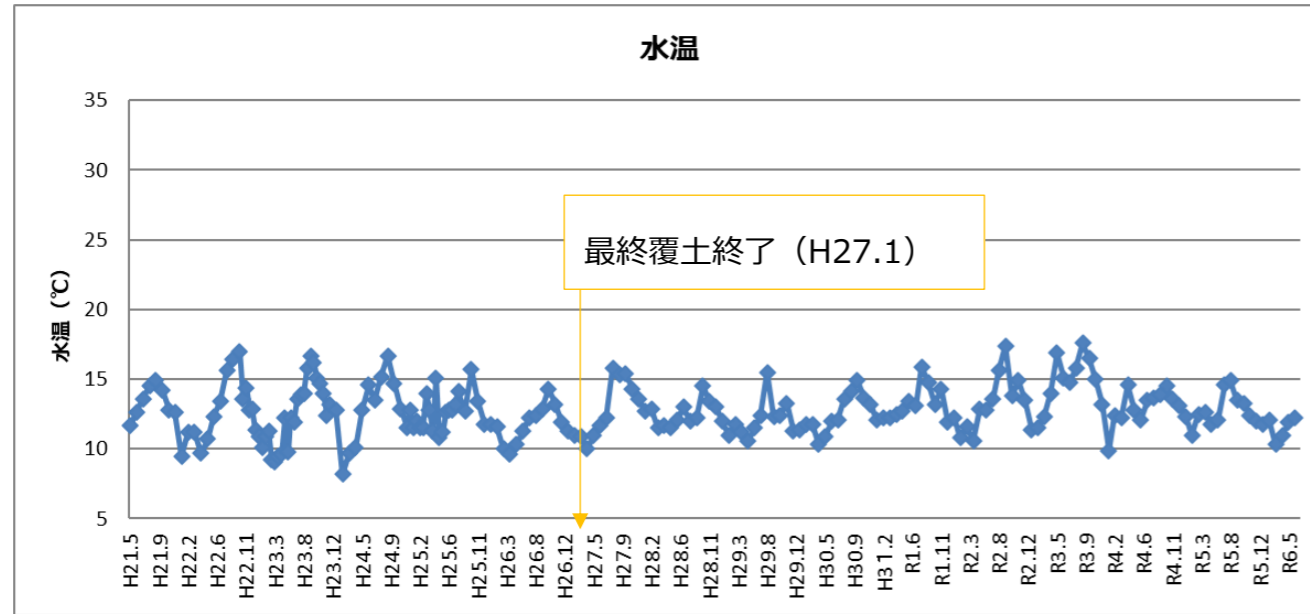
No.	検査項目	単位	地下水 環境基準	R5.7.6	R5.8.16	R5.9.7	R5.10.5	R5.11.8	R5.12.1	R6.1.11	R6.2.1	R6.3.7	R6.4.22	R6.5.15	R6.6.5
1	カドミウム	mg/L	0.003	-	0.0003未満	-	-	-	-	0.0003未満	-	-	-	-	-
2	全シアン	mg/L	検出されないこと	-	不検出	-	-	-	-	不検出	-	-	-	-	-
3	鉛	mg/L	0.01	-	0.005未満	-	-	-	-	0.005未満	-	-	-	-	-
4	六価クロム	mg/L	0.02	-	0.01未満	-	-	-	-	0.01未満	-	-	-	-	-
5	砒素	mg/L	0.01	-	0.005未満	-	-	-	-	0.005未満	-	-	-	-	-
6	総水銀	mg/L	0.0005	-	0.0005未満	-	-	-	-	0.0005未満	-	-	-	-	-
7	アルキル水銀	mg/L	検出されないこと	-	不検出	-	-	-	-	不検出	-	-	-	-	-
8	PCB	mg/L	検出されないこと	-	不検出	-	-	-	-	不検出	-	-	-	-	-
9	トリクロロエチレン	mg/L	0.01	-	0.001未満	-	-	-	-	0.0005未満	-	-	-	-	-
10	テトラクロロエチレン	mg/L	0.01	-	0.0005未満	-	-	-	-	0.0006未満	-	-	-	-	-
11	ジクロロメタン	mg/L	0.02	-	0.002未満	-	-	-	-	0.002未満	-	-	-	-	-
12	四塩化炭素	mg/L	0.002	-	0.0002未満	-	-	-	-	0.0002未満	-	-	-	-	-
13	1,2-ジクロロエタン	mg/L	0.004	-	0.0004未満	-	-	-	-	0.0004未満	-	-	-	-	-
14	クロロエチレン	mg/L	0.002	-	0.0002未満	-	-	-	-	0.0002未満	-	-	-	-	-
15	1,1-ジクロロエチレン	mg/L	0.1	-	0.002未満	-	-	-	-	0.002未満	-	-	-	-	-
16	1,2-ジクロロエチレン	mg/L	0.04	-	0.004未満	-	-	-	-	0.004未満	-	-	-	-	-
17	1,1,1-トリクロロエタン	mg/L	1	-	0.0005未満	-	-	-	-	0.0005未満	-	-	-	-	-
18	1,1,2-トリクロロエタン	mg/L	0.006	-	0.0006未満	-	-	-	-	0.0006未満	-	-	-	-	-
19	1,3-ジクロロプロパン	mg/L	0.002	-	0.0002未満	-	-	-	-	0.0002未満	-	-	-	-	-
20	チウラム	mg/L	0.006	-	0.0006未満	-	-	-	-	0.0006未満	-	-	-	-	-
21	シマジン	mg/L	0.003	-	0.0003未満	-	-	-	-	0.0003未満	-	-	-	-	-
22	チオベンカルブ	mg/L	0.02	-	0.002未満	-	-	-	-	0.002未満	-	-	-	-	-
23	ベンゼン	mg/L	0.01	-	0.001未満	-	-	-	-	0.001未満	-	-	-	-	-
24	セレン	mg/L	0.01	-	0.002未満	-	-	-	-	0.002未満	-	-	-	-	-
25	ふっ素	mg/L	0.8	-	0.05未満	-	-	-	-	0.05未満	-	-	-	-	-
26	ほう素	mg/L	1	-	0.04未満	-	-	-	-	0.04未満	-	-	-	-	-
27	硝酸性窒素及び亜硝酸性窒素	mg/L	10	-	0.70	-	-	-	-	0.77	-	-	-	-	-
28	1,4-ジオキサン	mg/L	0.05	-	0.005未満	-	-	-	-	0.005未満	-	-	-	-	-
29	水温	℃	-	14.6	14.9	13.5	13.3	12.4	12	11.8	12.1	10.3	11.0	11.9	12.2
30	水素イオン濃度(pH)	-	-	6.4	6.5	6.6	6.6	6.5	6.4	6.6	6.5	6.6	6.6	6.6	6.4
31	電気伝導率	mS/m	-	5.2	5.8	5.8	5.9	5.6	5.4	5.5	5.8	5.3	5.5	4.8	5.0
32	塩化物イオン	mg/L	-	-	2	-	-	-	-	2	-	-	-	-	-
33	ダイオキシン類	pg-TEQ/L	1	-	0.022	-	-	-	-	欠測	-	-	-	-	-

※ 不検出は、定量下限値未満

※ R6年1月は地下水位低下でダイオキシン類測定のための試料採取ができないため欠測

地下水「観測井 1 号」の環境モニタリング結果

2.参考項目 (抜粋)



地下水「観測井 2 号」の環境モニタリング結果 (地図 ● ②)

1. 検査結果

モニタリング開始から現在まで、すべての検査項目について、地下水の環境基準及びダイオキシン類対策特別措置法の環境基準に適合している。

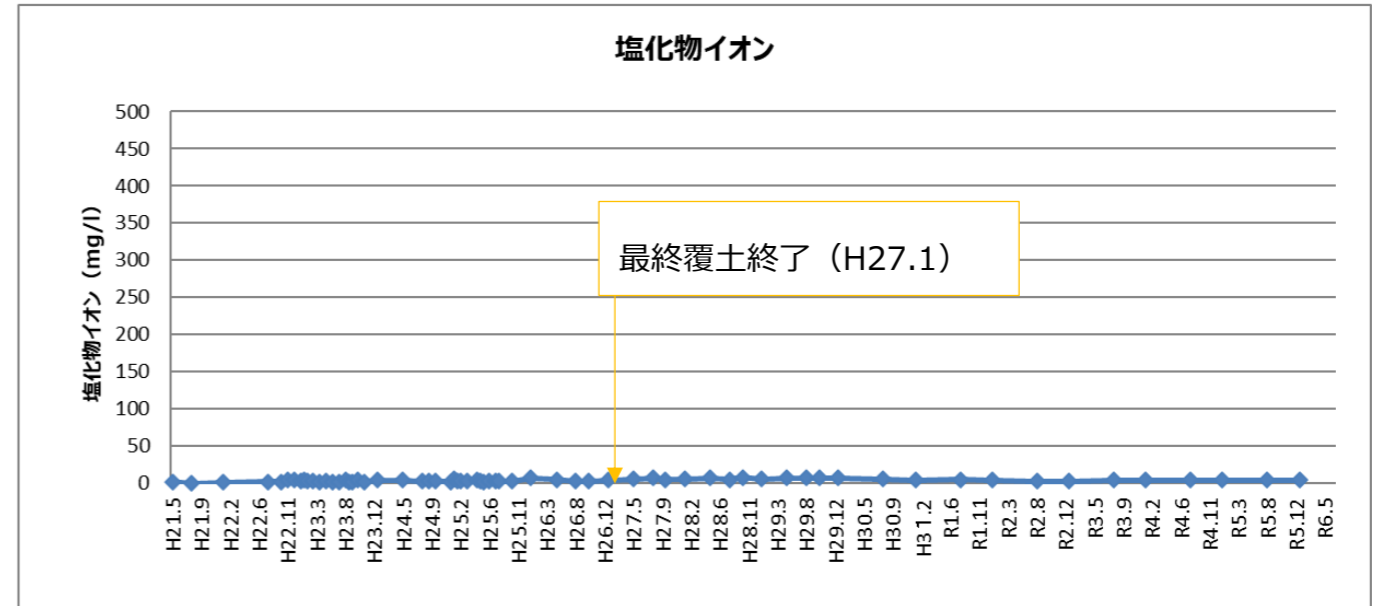
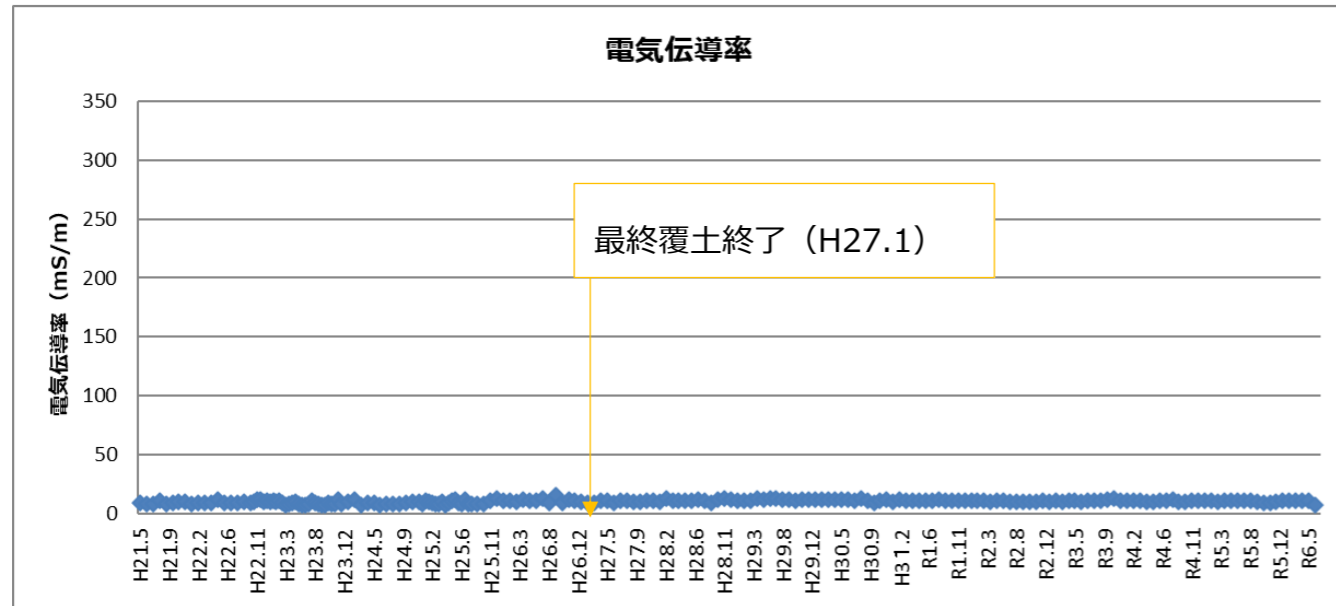
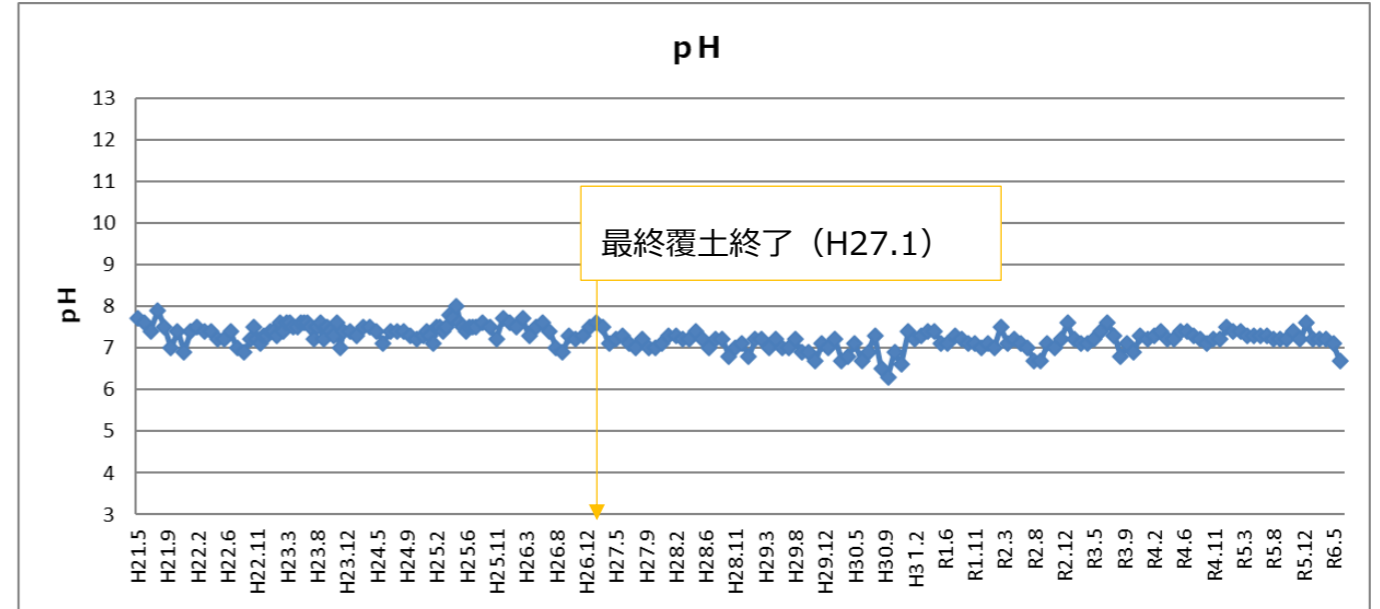
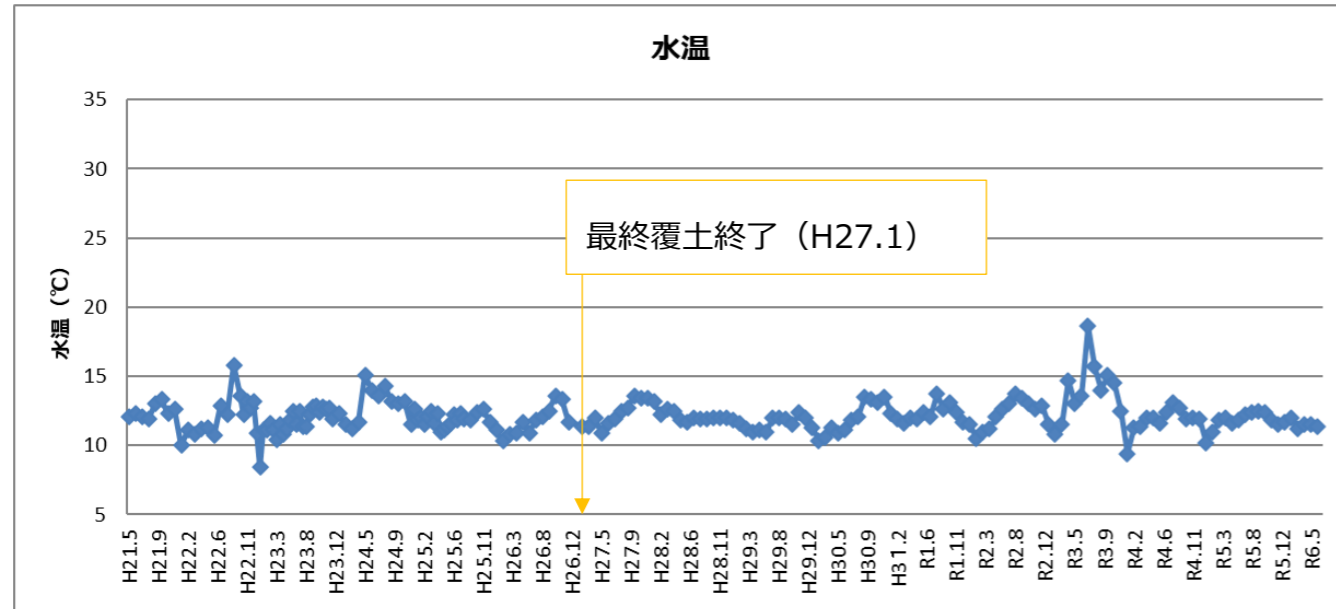
地下水観測井 2 号 (井戸深度：12m、ストレーナ：2～12m)

No.	検査項目	単位	地下水 環境基準	R5.7.6	R5.8.16	R5.9.7	R5.10.5	R5.11.8	R5.12.1	R6.1.11	R6.2.1	R6.3.7	R6.4.22	R6.5.15	R6.6.5
1	カドミウム	mg/L	0.003	-	0.0003未満	-	-	-	-	0.0003未満	-	-	-	-	-
2	全シアン	mg/L	検出されないこと	-	不検出	-	-	-	-	不検出	-	-	-	-	-
3	鉛	mg/L	0.01	-	0.005未満	-	-	-	-	0.005未満	-	-	-	-	-
4	六価クロム	mg/L	0.02	-	0.01未満	-	-	-	-	0.01未満	-	-	-	-	-
5	砒素	mg/L	0.01	-	0.005未満	-	-	-	-	0.005未満	-	-	-	-	-
6	総水銀	mg/L	0.0005	-	0.0005未満	-	-	-	-	0.0005未満	-	-	-	-	-
7	アルキル水銀	mg/L	検出されないこと	-	不検出	-	-	-	-	不検出	-	-	-	-	-
8	PCB	mg/L	検出されないこと	-	不検出	-	-	-	-	不検出	-	-	-	-	-
9	トリクロロエチレン	mg/L	0.01	-	0.001未満	-	-	-	-	0.001未満	-	-	-	-	-
10	テトラクロロエチレン	mg/L	0.01	-	0.0005未満	-	-	-	-	0.0005未満	-	-	-	-	-
11	ジクロロメタン	mg/L	0.02	-	0.002未満	-	-	-	-	0.002未満	-	-	-	-	-
12	四塩化炭素	mg/L	0.002	-	0.0002未満	-	-	-	-	0.0002未満	-	-	-	-	-
13	1,2-ジクロロエタン	mg/L	0.004	-	0.0004未満	-	-	-	-	0.0004未満	-	-	-	-	-
14	クロロエチレン	mg/L	0.002	-	0.0002未満	-	-	-	-	0.0002未満	-	-	-	-	-
15	1,1-ジクロロエチレン	mg/L	0.1	-	0.002未満	-	-	-	-	0.002未満	-	-	-	-	-
16	シス-1,2-ジクロロエチレン	mg/L	0.04	-	0.004未満	-	-	-	-	0.004未満	-	-	-	-	-
17	1,1,1-トリクロロエタン	mg/L	1	-	0.0005未満	-	-	-	-	0.0005未満	-	-	-	-	-
18	1,1,2-トリクロロエタン	mg/L	0.006	-	0.0006未満	-	-	-	-	0.0006未満	-	-	-	-	-
19	1,3-ジクロロプロパン	mg/L	0.002	-	0.0002未満	-	-	-	-	0.0002未満	-	-	-	-	-
20	チウラム	mg/L	0.006	-	0.0006未満	-	-	-	-	0.0006未満	-	-	-	-	-
21	シマジン	mg/L	0.003	-	0.0003未満	-	-	-	-	0.0003未満	-	-	-	-	-
22	チオベンカルブ	mg/L	0.02	-	0.002未満	-	-	-	-	0.002未満	-	-	-	-	-
23	ベンゼン	mg/L	0.01	-	0.001未満	-	-	-	-	0.001未満	-	-	-	-	-
24	セレン	mg/L	0.01	-	0.002未満	-	-	-	-	0.002未満	-	-	-	-	-
25	ふっ素	mg/L	0.8	-	0.05未満	-	-	-	-	0.05未満	-	-	-	-	-
26	ほう素	mg/L	1	-	0.04未満	-	-	-	-	0.04未満	-	-	-	-	-
27	硝酸性窒素及び亜硝酸性窒素	mg/L	10	-	0.98	-	-	-	-	1.0	-	-	-	-	-
28	1,4-ジオキサン	mg/L	0.05	-	0.005未満	-	-	-	-	0.005未満	-	-	-	-	-
29	水温	℃	-	12.2	12.4	12.5	12.4	11.8	11.5	11.7	12.0	11.2	11.5	11.5	11.4
30	水素イオン濃度(pH)	-	-	7.3	7.2	7.2	7.2	7.4	7.2	7.6	7.2	7.2	7.2	7.1	6.7
31	電気伝導率	mS/m	-	11	11	10	10	10	10	11	11	11	11	11	8
32	塩化物イオン	mg/L	-	-	4	-	-	-	-	4	-	-	-	-	-
33	ダイオキシン類	pg-TEQ/L	1	-	0.024	-	-	-	-	0.048	-	-	-	-	-

※ 不検出は、定量下限値未満

地下水「観測井 2 号」の環境モニタリング結果

2. 参考項目 (抜粋)



地下水「観測井3号」の環境モニタリング結果 (地図●③)

1. 検査結果

モニタリング開始から現在まで、すべての検査項目について、地下水の環境基準及びダイオキシン類対策特別措置法の環境基準に適合している。

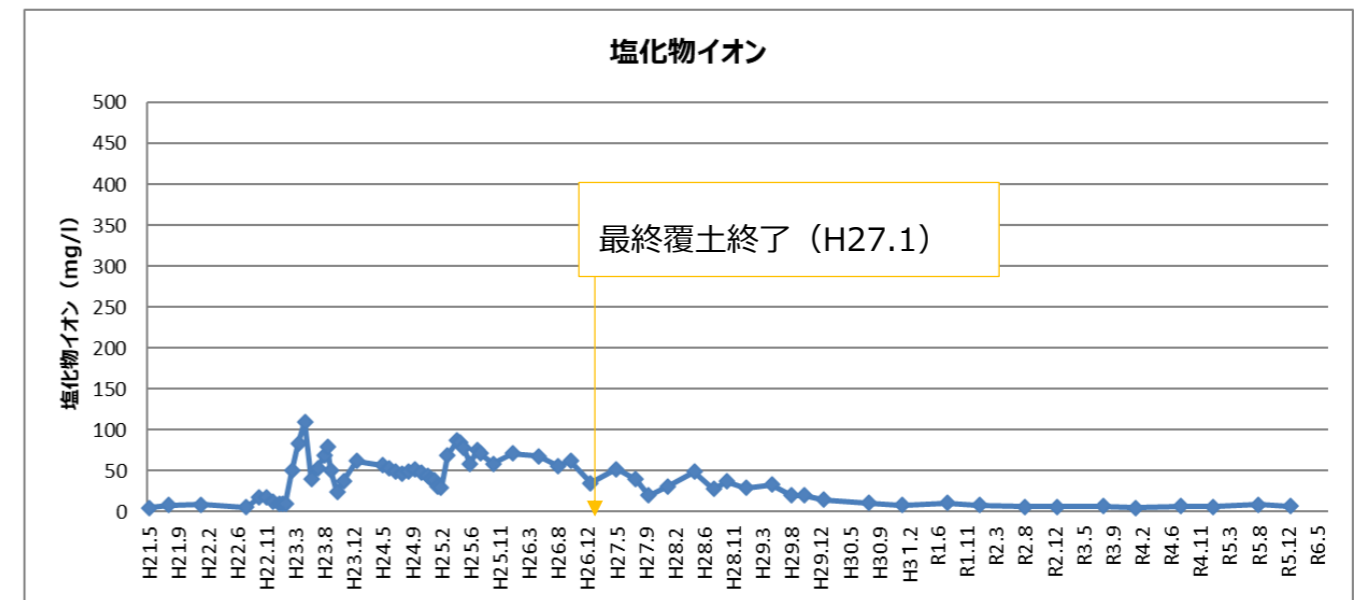
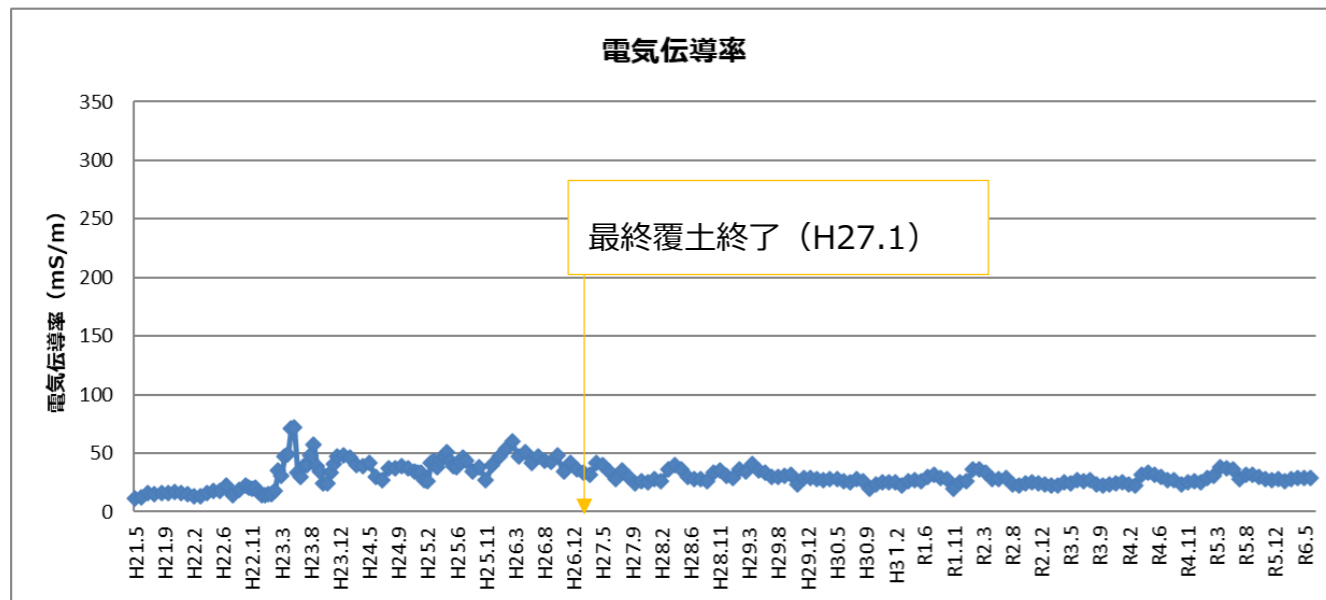
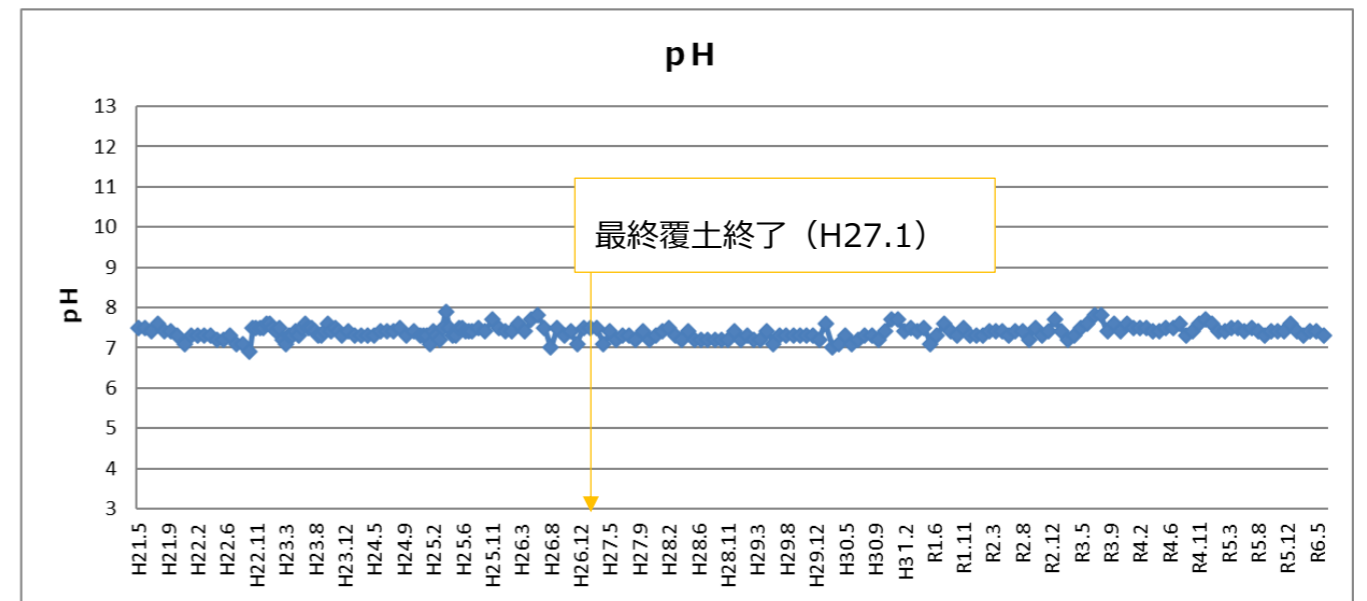
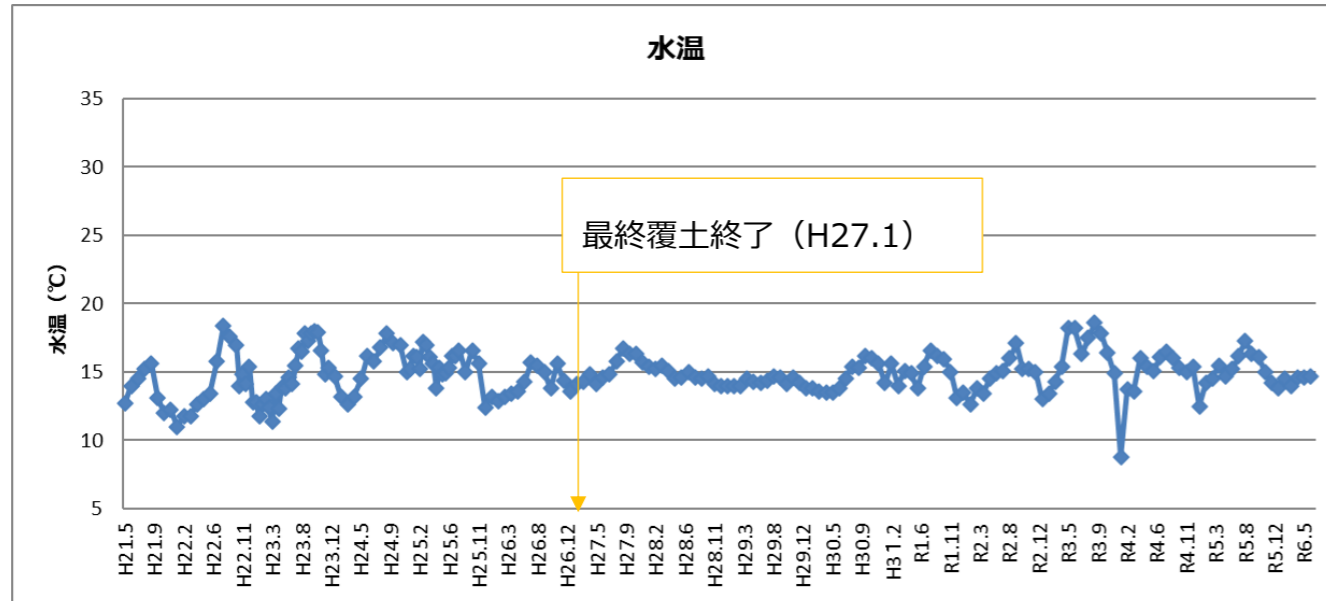
地下水観測井3号（井戸深度：30m、ストレーナ：22～30m）

No.	検査項目	単位	地下水 環境基準	R5.7.6	R5.8.16	R5.9.7	R5.10.5	R5.11.8	R5.12.1	R6.1.11	R6.2.1	R6.3.7	R6.4.22	R6.5.15	R6.6.5
1	カドミウム	mg/L	0.003	-	0.0003未満	-	-	-	-	0.0003未満	-	-	-	-	-
2	全シアン	mg/L	検出されないこと	-	不検出	-	-	-	-	不検出	-	-	-	-	-
3	鉛	mg/L	0.01	-	0.005未満	-	-	-	-	0.005未満	-	-	-	-	-
4	六価クロム	mg/L	0.02	-	0.01未満	-	-	-	-	0.01未満	-	-	-	-	-
5	砒素	mg/L	0.01	-	0.005未満	-	-	-	-	0.005未満	-	-	-	-	-
6	総水銀	mg/L	0.0005	-	0.0005未満	-	-	-	-	0.0005未満	-	-	-	-	-
7	アルキル水銀	mg/L	検出されないこと	-	不検出	-	-	-	-	不検出	-	-	-	-	-
8	PCB	mg/L	検出されないこと	-	不検出	-	-	-	-	不検出	-	-	-	-	-
9	トリクロロエチレン	mg/L	0.01	-	0.001未満	-	-	-	-	0.001未満	-	-	-	-	-
10	テトラクロロエチレン	mg/L	0.01	-	0.0005未満	-	-	-	-	0.0005未満	-	-	-	-	-
11	ジクロロメタン	mg/L	0.02	-	0.002未満	-	-	-	-	0.002未満	-	-	-	-	-
12	四塩化炭素	mg/L	0.002	-	0.0002未満	-	-	-	-	0.0002未満	-	-	-	-	-
13	1,2-ジクロロエタン	mg/L	0.004	-	0.0004未満	-	-	-	-	0.0004未満	-	-	-	-	-
14	クロロエチレン	mg/L	0.002	-	0.0002未満	-	-	-	-	0.0002未満	-	-	-	-	-
15	1,1-ジクロロエチレン	mg/L	0.1	-	0.002未満	-	-	-	-	0.002未満	-	-	-	-	-
16	1,2-ジクロロエチレン	mg/L	0.04	-	0.004未満	-	-	-	-	0.004未満	-	-	-	-	-
17	1,1,1-トリクロロエタン	mg/L	1	-	0.0005未満	-	-	-	-	0.0005未満	-	-	-	-	-
18	1,1,2-トリクロロエタン	mg/L	0.006	-	0.0006未満	-	-	-	-	0.0006未満	-	-	-	-	-
19	1,3-ジクロロプロパン	mg/L	0.002	-	0.0002未満	-	-	-	-	0.0002未満	-	-	-	-	-
20	チウラム	mg/L	0.006	-	0.0006未満	-	-	-	-	0.0006未満	-	-	-	-	-
21	シマジン	mg/L	0.003	-	0.0003未満	-	-	-	-	0.0003未満	-	-	-	-	-
22	チオベンカルブ	mg/L	0.02	-	0.002未満	-	-	-	-	0.002未満	-	-	-	-	-
23	ベンゼン	mg/L	0.01	-	0.001未満	-	-	-	-	0.001未満	-	-	-	-	-
24	セレン	mg/L	0.01	-	0.002未満	-	-	-	-	0.002未満	-	-	-	-	-
25	ふっ素	mg/L	0.8	-	0.05未満	-	-	-	-	0.05未満	-	-	-	-	-
26	ほう素	mg/L	1	-	0.04未満	-	-	-	-	0.04未満	-	-	-	-	-
27	硝酸性窒素及び亜硝酸性窒素	mg/L	10	-	0.89	-	-	-	-	0.81	-	-	-	-	-
28	1,4-ジオキサン	mg/L	0.05	-	0.005未満	-	-	-	-	0.005未満	-	-	-	-	-
29	水温	℃	-	16.2	17.3	16.3	16.1	15.0	14.2	13.8	14.5	14.0	14.6	14.6	14.7
30	水素イオン濃度(pH)	-	-	7.5	7.4	7.3	7.4	7.4	7.4	7.6	7.4	7.3	7.4	7.4	7.3
31	電気伝導率	mS/m	-	28	32	32	30	28	27	28	26	28	29	29	29
32	塩化物イオン	mg/L	-	-	9	-	-	-	-	7	-	-	-	-	-
33	ダイオキシン類	pg-TEQ/L	1	-	0.024	-	-	-	-	0.027	-	-	-	-	-

※ 不検出は、定量下限値未満

地下水「観測井 3号」の環境モニタリング結果

2.参考項目 (抜粋)



「地下水集排水管モニタリング人孔」の環境モニタリング結果 (地図●④)

1.検査結果

令和5年8月以降、通水が無く欠測。なお、モニタリング開始から現在まで、すべての検査項目について、地下水の環境基準及びダイオキシン類対策特別措置法の環境基準に適合している。

地下水集排水管モニタリング人孔（地下水集排水管吐出口：地下8m）

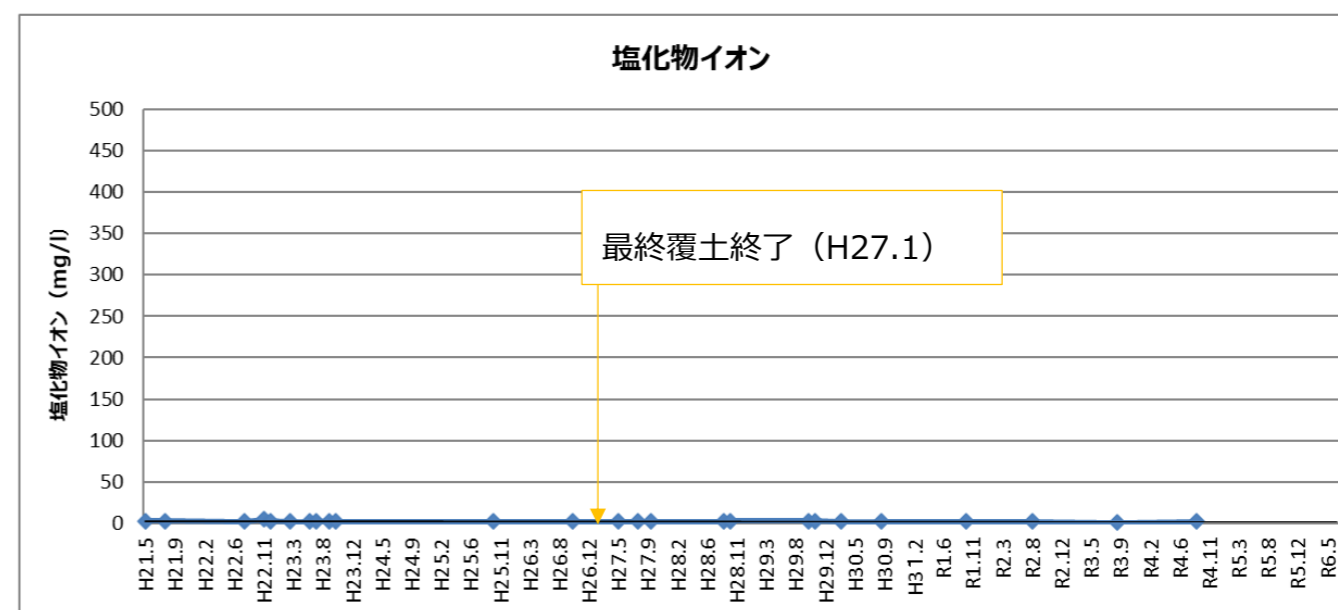
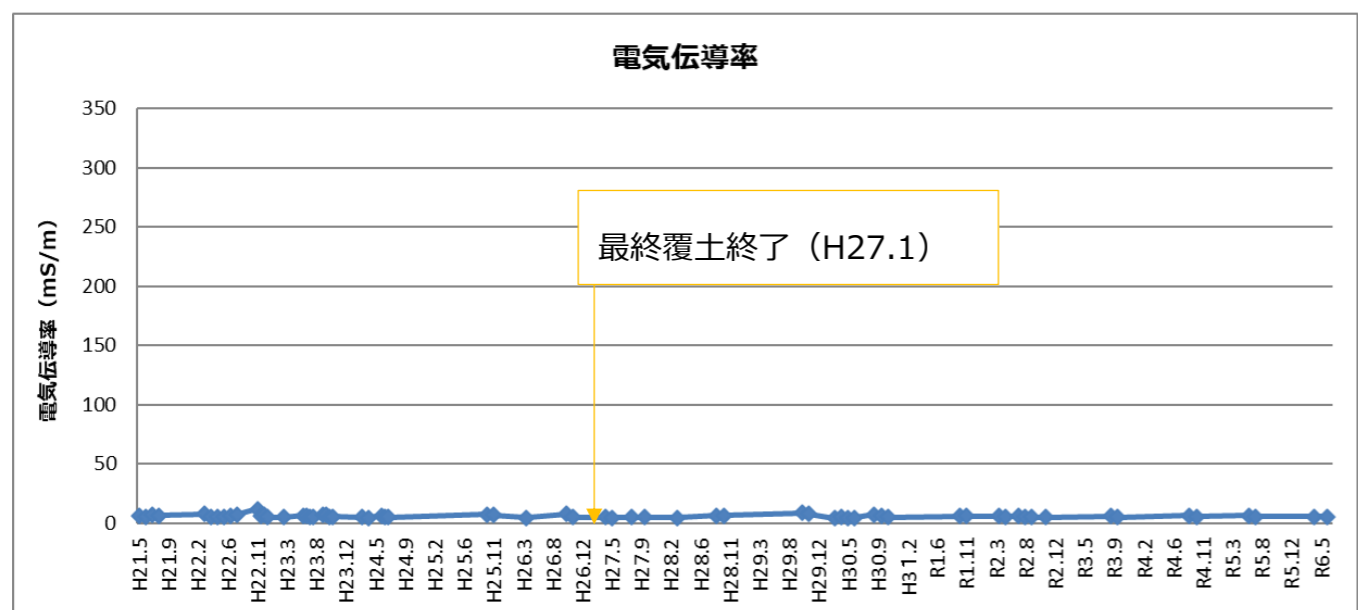
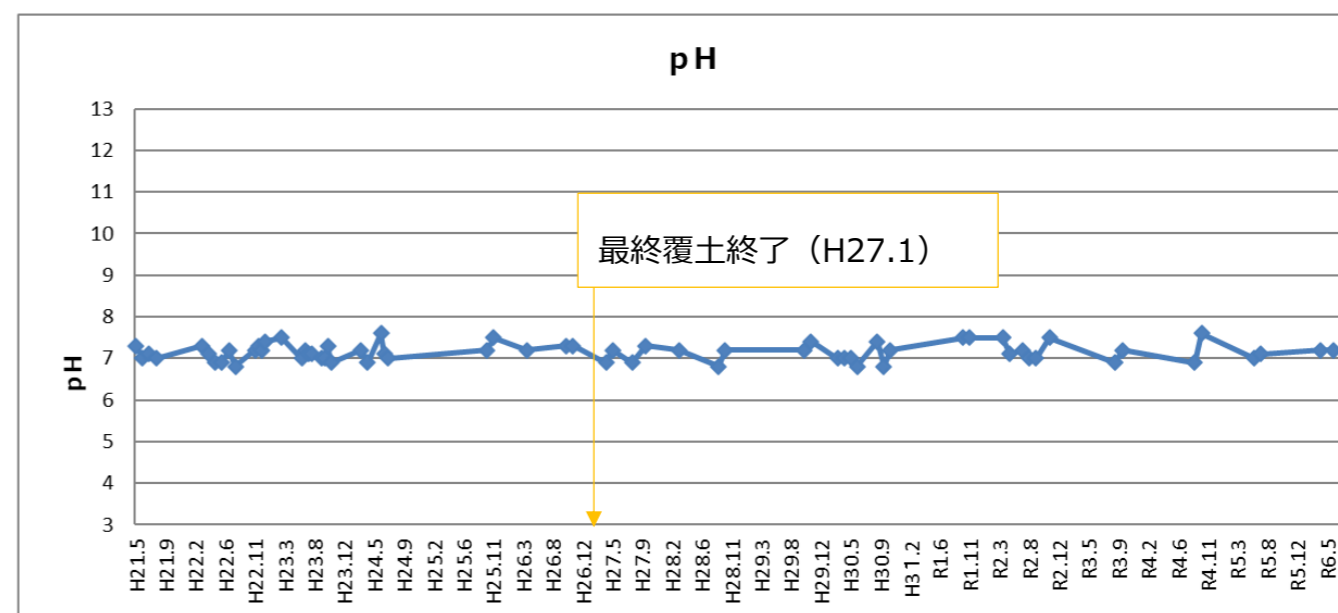
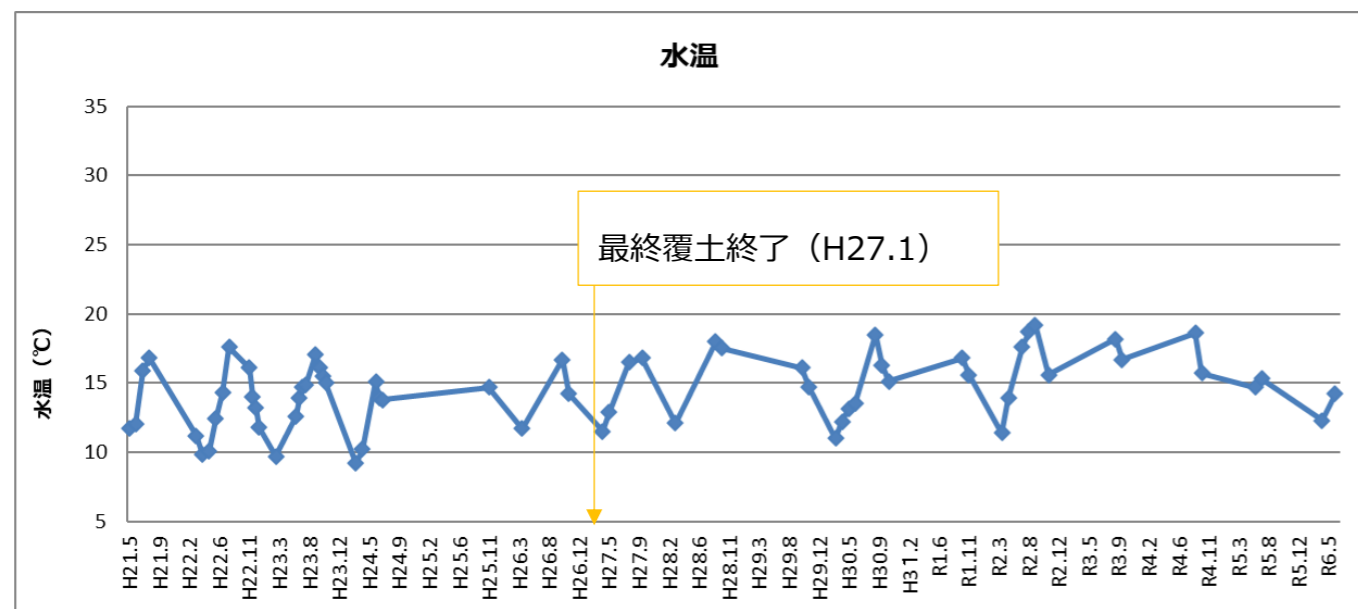
No.	検査項目	単位	地下水環境基準	R5.7.6	R5.8	R5.9	R5.10	R5.11	R5.12	R6.1	R6.2	R6.3	R6.4.22	R6.5	R6.6.5													
1	カドミウム	mg/L	0.003	-	欠測	-	-	-	-	欠測	-	-	-	-	-													
2	全シアン	mg/L	検出されないこと	-		-	-	-	-		-	-	-	-	-	-	-											
3	鉛	mg/L	0.01	-		-	-	-	-		-	-	-	-	-	-	-											
4	六価クロム	mg/L	0.02	-		-	-	-	-		-	-	-	-	-	-	-											
5	砒素	mg/L	0.01	-		-	-	-	-		-	-	-	-	-	-	-											
6	総水銀	mg/L	0.0005	-		-	-	-	-		-	-	-	-	-	-	-											
7	アルキル水銀	mg/L	検出されないこと	-		-	-	-	-		-	-	-	-	-	-	-											
8	PCB	mg/L	検出されないこと	-		-	-	-	-		-	-	-	-	-	-	-											
9	トリクロロエチレン	mg/L	0.01	-		-	-	-	-		-	-	-	-	-	-	-											
10	テトラクロロエチレン	mg/L	0.01	-		-	-	-	-		-	-	-	-	-	-	-											
11	ジクロロメタン	mg/L	0.02	-		-	-	-	-		-	-	-	-	-	-	-											
12	四塩化炭素	mg/L	0.002	-		-	-	-	-		-	-	-	-	-	-	-											
13	1,2-ジクロロエタン	mg/L	0.004	-		-	-	-	-		-	-	-	-	-	-	-											
14	クロロエチレン	mg/L	0.002	-		-	-	-	-		-	-	-	-	-	-	-											
15	1,1-ジクロロエチレン	mg/L	0.1	-		-	-	-	-		-	-	-	-	-	-	-											
16	シス-1,2-ジクロロエチレン	mg/L	0.04	-		欠測	-	-	-		-	欠測	-	-	-	-	-											
	トランス-1,2-ジクロロエチレン	mg/L																										
17	1,1,1-トリクロロエタン	mg/L	1	-														-	-	-	-	-	-	-	-	-	-	-
18	1,1,2-トリクロロエタン	mg/L	0.006	-														-	-	-	-	-	-	-	-	-	-	-
19	1,3-ジクロロプロペン	mg/L	0.002	-														-	-	-	-	-	-	-	-	-	-	-
20	チウラム	mg/L	0.006	-														-	-	-	-	-	-	-	-	-	-	-
21	シマジン	mg/L	0.003	-														-	-	-	-	-	-	-	-	-	-	-
22	チオベンカルブ	mg/L	0.02	-														-	-	-	-	-	-	-	-	-	-	-
23	ベンゼン	mg/L	0.01	-														-	-	-	-	-	-	-	-	-	-	-
24	セレン	mg/L	0.01	-														-	-	-	-	-	-	-	-	-	-	-
25	ふっ素	mg/L	0.8	-														-	-	-	-	-	-	-	-	-	-	-
26	ほう素	mg/L	1	-														-	-	-	-	-	-	-	-	-	-	-
27	硝酸性窒素及び亜硝酸性窒素	mg/L	10	-														-	-	-	-	-	-	-	-	-	-	-
28	1,4-ジオキサン	mg/L	0.05	-	-					-								-	-	-	-	-	-	-	-	-		
一般項目	29	水温	℃	-	15.3					-								-	-	-	-	-	-	12.3	-	14.2		
	30	水素イオン濃度(pH)	-	-	7.1					欠測								欠測	欠測	欠測	欠測	欠測	欠測	7.2	欠測	7.2		
	31	電気伝導率	mS/m	-	5.7					-								-	-	-	-	-	-	5.6	-	5.5		
	32	塩化物イオン	mg/L	-	-					-								-	-	-	-	-	-	-	-	-		
33	ダイオキシン類	pg-TEQ/L	1	-	-					-								-	-	-	-	-	-	-	-	-		

※ 不検出は、定量下限値未満

※通水が無い月は欠測

「地下水集排水管モニタリング人孔」の環境モニタリング結果

2.参考項目 (抜粋)



湯沢川上流：開拓道路（市道8号線）交差点上流部（地図●【1】）

	No.	検査項目	単位	河川環境基準	R5.8.2	R5.10.19	R6.1.23	R6.5.23
生活環境項目	1	水素イオン濃度(pH)	—	6.5~8.5	7.8	7.6	7.2	7.6
	2	生物化学的酸素要求量(BOD)	mg/L	2以下	0.5	0.6	0.9	0.5未満
	3	化学的酸素要求量(COD)	mg/L	-	3	2	3.2	2.8
	4	浮遊物質(SS)	mg/L	25以下	1	1未満	2	1
	5	溶存酸素(DO)	mg/L	7.5以上	8.6	10	12	9.8
	6	大腸菌数	CFU/100ml	300以下	720	200	18	180
	7	全窒素	N-mg/L	-	0.79	0.37	1.9	1.5
	8	全磷	mg/L	-	0.018	0.021	0.032	0.025
	9	全亜鉛	mg/L	0.03以下	0.002	0.001	0.003	0.002
	10	ノニルフェノール	mg/L	0.001以下	0.0001未満	0.0001未満	0.0001未満	0.0001未満
	11	直鎖アルキルベンゼンスルホン酸及びその塩	mg/L	0.03以下	0.010	0.003未満	0.007	0.005
健康項目	12	カドミウム	mg/L	0.003	0.0003未満	0.0003未満	0.0003未満	0.0003未満
	13	全シアン	mg/L	検出されないこと	不検出	不検出	不検出	不検出
	14	鉛	mg/L	0.01	0.005未満	0.005未満	0.005未満	0.005未満
	15	六価クロム	mg/L	0.02	0.01未満	0.01未満	0.01未満	0.01未満
	16	砒素	mg/L	0.01	0.009	0.007	0.005未満	0.005未満
	17	総水銀	mg/L	0.0005	0.0005未満	0.0005未満	0.0005未満	0.0005未満
	18	アルキル水銀	mg/L	検出されないこと	不検出	不検出	不検出	不検出
	19	PCB	mg/L	検出されないこと	不検出	不検出	不検出	不検出
	20	ジクロロメタン	mg/L	0.02	0.002未満	0.002未満	0.002未満	0.002未満
	21	四塩化炭素	mg/L	0.002	0.0002未満	0.0002未満	0.0002未満	0.0002未満
	22	1,2-ジクロロエタン	mg/L	0.004	0.0004未満	0.0004未満	0.0004未満	0.0004未満
	23	1,1-ジクロロエチレン	mg/L	0.1	0.002未満	0.002未満	0.002未満	0.002未満
	24	シス-1,2-ジクロロエチレン	mg/L	0.04	0.004未満	0.004未満	0.004未満	0.004未満
	25	1,1,1-トリクロロエタン	mg/L	1	0.0005未満	0.0005未満	0.0005未満	0.0005未満
	26	1,1,2-トリクロロエタン	mg/L	0.006	0.0006未満	0.0006未満	0.0006未満	0.0006未満
	27	トリクロロエチレン	mg/L	0.01	0.001未満	0.001未満	0.001未満	0.001未満
	28	テトラクロロエチレン	mg/L	0.01	0.0005未満	0.0005未満	0.0005未満	0.0005未満
	29	1,3-ジクロロプロペン	mg/L	0.002	0.0002未満	0.0002未満	0.0002未満	0.0002未満
	30	チウラム	mg/L	0.006	0.0006未満	0.0006未満	0.0006未満	0.0006未満
	31	シマジン	mg/L	0.003	0.0003未満	0.0003未満	0.0003未満	0.0003未満
	32	チオベンカルブ	mg/L	0.02	0.002未満	0.002未満	0.002未満	0.002未満
	33	ベンゼン	mg/L	0.01	0.001未満	0.001未満	0.001未満	0.001未満
	34	セレン	mg/L	0.01	0.002未満	0.002未満	0.002未満	0.002未満
	35	硝酸性窒素及び亜硝酸性窒素	mg/L	10	0.41	0.37	1.4	1.2
	36	ふっ素	mg/L	0.8	0.09	0.11	0.05	0.05
	37	ほう素	mg/L	1	0.17	0.26	0.30	0.07
	38	1,4-ジオキサン	mg/L	0.05	0.005未満	0.005未満	0.005未満	0.005未満
	一般項目	39	水温	℃	-	19.6	12.8	2.9
40		透視度	度	-	100以上	100以上	60	100以上
41		電気伝導率	mS/m	-	14	17	23	11
42		流量	m ³ /日	-	356	71	5	252
43		n-ヘキサン抽出物質	mg/L	-	0.5未満	0.5未満	0.5未満	0.5未満
44		フェノール類	mg/L	-	0.005未満	0.005未満	0.005未満	0.005未満
45		銅	mg/L	-	0.01未満	0.01未満	0.01未満	0.01未満
46		溶解性鉄	mg/L	-	0.17	0.37	0.31	0.17
47		溶解性マンガン	mg/L	-	0.025	0.035	0.036	0.009
48		全クロム	mg/L	-	0.005未満	0.005未満	0.005未満	0.005未満
49		ダイオキシン類	pg-TEQ/L	1	0.023	-	-	-

※生活環境項目の環境基準は下流の釜無川の環境基準（A類型、生物A類型）あてはめ
 ※不検出は、定量下限値未満

湯沢川下流：市道1号線交差点（香取橋）上流部（地図●【2】）

	No.	検査項目	単位	河川環境基準	R5.8.2	R5.10.19	R6.1.23	R6.5.23
生活環境項目	1	水素イオン濃度(pH)	—	6.5~8.5	7.8	7.7	7.7	7.6
	2	生物化学的酸素要求量(BOD)	mg/L	2以下	0.6	0.5	0.5	0.7
	3	化学的酸素要求量(COD)	mg/L	-	4.0	2.2	2.4	3.4
	4	浮遊物質(SS)	mg/L	25以下	13	6	3	10
	5	溶存酸素(DO)	mg/L	7.5以上	8.5	9.6	12	9.4
	6	大腸菌数	CFU/100ml	300以下	420	84	22	110
	7	全窒素	N-mg/L	-	1.0	0.46	1.3	0.73
	8	全磷	mg/L	-	0.067	0.038	0.022	0.12
	9	全亜鉛	mg/L	0.03以下	0.004	0.002	0.001	0.005
	10	ノニルフェノール	mg/L	0.001以下	0.0001未満	0.0001未満	0.0001未満	0.0001未満
	11	直鎖アルキルベンゼンスルホン酸及びその塩	mg/L	0.03以下	0.003未満	0.003未満	0.003未満	0.003未満
健康項目	12	カドミウム	mg/L	0.003	0.0003未満	0.0003未満	0.0003未満	0.0003未満
	13	全シアン	mg/L	検出されないこと	不検出	不検出	不検出	不検出
	14	鉛	mg/L	0.01	0.005未満	0.005未満	0.005未満	0.005未満
	15	六価クロム	mg/L	0.02	0.01未満	0.01未満	0.01未満	0.01未満
	16	砒素	mg/L	0.01	0.005	0.005	0.005未満	0.008
	17	総水銀	mg/L	0.0005	0.0005未満	0.0005未満	0.0005未満	0.0005未満
	18	アルキル水銀	mg/L	検出されないこと	不検出	不検出	不検出	不検出
	19	PCB	mg/L	検出されないこと	不検出	不検出	不検出	不検出
	20	ジクロロメタン	mg/L	0.02	0.002未満	0.002未満	0.002未満	0.002未満
	21	四塩化炭素	mg/L	0.002	0.0002未満	0.0002未満	0.0002未満	0.0002未満
	22	1,2-ジクロロエタン	mg/L	0.004	0.0004未満	0.0004未満	0.0004未満	0.0004未満
	23	1,1-ジクロロエチレン	mg/L	0.1	0.002未満	0.002未満	0.002未満	0.002未満
	24	シス-1,2-ジクロロエチレン	mg/L	0.04	0.004未満	0.004未満	0.004未満	0.004未満
	25	1,1,1-トリクロロエタン	mg/L	1	0.0005未満	0.0005未満	0.0005未満	0.0005未満
	26	1,1,2-トリクロロエタン	mg/L	0.006	0.0006未満	0.0006未満	0.0006未満	0.0006未満
	27	トリクロロエチレン	mg/L	0.01	0.001未満	0.001未満	0.001未満	0.001未満
	28	テトラクロロエチレン	mg/L	0.01	0.0005未満	0.0005未満	0.0005未満	0.0005未満
	29	1,3-ジクロロプロペン	mg/L	0.002	0.0002未満	0.0002未満	0.0002未満	0.0002未満
	30	チウラム	mg/L	0.006	0.0006未満	0.0006未満	0.0006未満	0.0006未満
	31	シマジン	mg/L	0.003	0.0003未満	0.0003未満	0.0003未満	0.0003未満
	32	チオベンカルブ	mg/L	0.02	0.002未満	0.002未満	0.002未満	0.002未満
	33	ベンゼン	mg/L	0.01	0.001未満	0.001未満	0.001未満	0.001未満
	34	セレン	mg/L	0.01	0.002未満	0.002未満	0.002未満	0.002未満
	35	硝酸性窒素及び亜硝酸性窒素	mg/L	10	0.41	0.46	1.1	0.73
	36	ふっ素	mg/L	0.8	0.13	0.11	0.08	0.12
	37	ほう素	mg/L	1	0.19	0.24	0.19	0.20
	38	1,4-ジオキサン	mg/L	0.05	0.005未満	0.005未満	0.005未満	0.005未満
	一般項目	39	水温	℃	-	22.3	13.5	4.2
40		透視度	度	-	51	100以上	100以上	25
41		電気伝導率	mS/m	-	15	18	20	15
42		流量	m ³ /日	-	17545	1944	522	19180
43		n-ヘキサン抽出物質	mg/L	-	0.5未満	0.5未満	0.5未満	0.5未満
44		フェノール類	mg/L	-	0.005未満	0.005未満	0.005未満	0.005未満
45		銅	mg/L	-	0.01未満	0.01未満	0.01未満	0.01未満
46		溶解性鉄	mg/L	-	0.13	0.060	0.11	0.25
47		溶解性マンガン	mg/L	-	0.005未満	0.006	0.010	0.005未満
48		全クロム	mg/L	-	0.005未満	0.005未満	0.005未満	0.005未満
49		ダイオキシン類	pg-TEQ/L	1	0.24	-	-	-

※生活環境項目の環境基準は下流の釜無川の環境基準（A類型、生物A類型）あてはめ
 ※不検出は、定量下限値未満

センター周辺地下水

No.	検査項目	単位	地下水環境基準	旧水道水源井戸 ●①		簡易水道浅尾原水源深井戸 ●②		簡易水道中込水源深井戸 ●③		浅尾地区民有井戸 ●④		上神取地区民有井戸(1) ●⑤		上神取地区民有井戸(2) ●⑥	
				R5.8.15	R6.1.18	R5.8.15	R6.1.18	R5.8.15	R6.1.18	R5.8.15	R6.1.18	R5.8.15	R6.1	R5.8.15	R6.1.18
1	カドミウム	mg/L	0.003	0.0003未満	0.0003未満	0.0003未満	0.0003未満	0.0003未満	0.0003未満	0.0003未満	0.0003未満	0.0003未満	0.0003未満	0.0003未満	0.0003未満
2	全シアン	mg/L	検出されないこと	不検出	不検出	不検出	不検出	不検出	不検出	不検出	不検出	不検出	不検出	不検出	不検出
3	鉛	mg/L	0.01	0.005未満	0.005未満	0.005未満	0.005未満	0.005未満	0.005未満	0.005未満	0.005未満	0.005未満	0.005未満	0.005未満	0.005未満
4	六価クロム	mg/L	0.02	0.01未満	0.01未満	0.01未満	0.01未満	0.01未満	0.01未満	0.01未満	0.01未満	0.01未満	0.01未満	0.01未満	0.01未満
5	砒素	mg/L	0.01	0.005未満	0.005未満	0.005未満	0.005未満	0.005未満	0.005未満	0.005未満	0.005未満	0.005未満	0.005未満	0.005未満	0.005未満
6	総水銀	mg/L	0.0005	0.0005未満	0.0005未満	0.0005未満	0.0005未満	0.0005未満	0.0005未満	0.0005未満	0.0005未満	0.0005未満	0.0005未満	0.0005未満	0.0005未満
7	アルキル水銀	mg/L	検出されないこと	不検出	不検出	不検出	不検出	不検出	不検出	不検出	不検出	不検出	不検出	不検出	不検出
8	P C B	mg/L	検出されないこと	不検出	不検出	不検出	不検出	不検出	不検出	不検出	不検出	不検出	不検出	不検出	不検出
9	トリクロロエチレン	mg/L	0.01	0.001未満	0.001未満	0.001未満	0.001未満	0.001未満	0.001未満	0.001未満	0.001未満	0.001未満	0.001未満	0.001未満	0.001未満
10	テトラクロロエチレン	mg/L	0.01	0.0005未満	0.0005未満	0.0005未満	0.0005未満	0.0005未満	0.0005未満	0.0005未満	0.0005未満	0.0005未満	0.0005未満	0.0005未満	0.0005未満
11	ジクロロメタン	mg/L	0.02	0.002未満	0.002未満	0.002未満	0.002未満	0.002未満	0.002未満	0.002未満	0.002未満	0.002未満	0.002未満	0.002未満	0.002未満
12	四塩化炭素	mg/L	0.002	0.0002未満	0.0002未満	0.0002未満	0.0002未満	0.0002未満	0.0002未満	0.0002未満	0.0002未満	0.0002未満	0.0002未満	0.0002未満	0.0002未満
13	1,2-ジクロロエタン	mg/L	0.004	0.0004未満	0.0004未満	0.0004未満	0.0004未満	0.0004未満	0.0004未満	0.0004未満	0.0004未満	0.0004未満	0.0004未満	0.0004未満	0.0004未満
14	クロロエチレン	mg/L	0.002	0.0002未満	0.0002未満	0.0002未満	0.0002未満	0.0002未満	0.0002未満	0.0002未満	0.0002未満	0.0002未満	0.0002未満	0.0002未満	0.0002未満
15	1,1-ジクロロエチレン	mg/L	0.1	0.002未満	0.002未満	0.002未満	0.002未満	0.002未満	0.002未満	0.002未満	0.002未満	0.002未満	0.002未満	0.002未満	0.002未満
16	1,2-ジクロロエチレン	mg/L	0.04	0.004未満	0.004未満	0.004未満	0.004未満	0.004未満	0.004未満	0.004未満	0.004未満	0.004未満	0.004未満	0.004未満	0.004未満
17	1,1,1-トリクロロエタン	mg/L	1	0.0005未満	0.0005未満	0.0005未満	0.0005未満	0.0005未満	0.0005未満	0.0005未満	0.0005未満	0.0005未満	0.0005未満	0.0005未満	0.0005未満
18	1,1,2-トリクロロエタン	mg/L	0.006	0.0006未満	0.0006未満	0.0006未満	0.0006未満	0.0006未満	0.0006未満	0.0006未満	0.0006未満	0.0006未満	0.0006未満	0.0006未満	0.0006未満
19	1,3-ジクロロプロペン	mg/L	0.002	0.0002未満	0.0002未満	0.0002未満	0.0002未満	0.0002未満	0.0002未満	0.0002未満	0.0002未満	0.0002未満	0.0002未満	0.0002未満	0.0002未満
20	チウラム	mg/L	0.006	0.0006未満	0.0006未満	0.0006未満	0.0006未満	0.0006未満	0.0006未満	0.0006未満	0.0006未満	0.0006未満	0.0006未満	0.0006未満	0.0006未満
21	シマジン	mg/L	0.003	0.0003未満	0.0003未満	0.0003未満	0.0003未満	0.0003未満	0.0003未満	0.0003未満	0.0003未満	0.0003未満	0.0003未満	0.0003未満	0.0003未満
22	チオベンカルブ	mg/L	0.02	0.002未満	0.002未満	0.002未満	0.002未満	0.002未満	0.002未満	0.002未満	0.002未満	0.002未満	0.002未満	0.002未満	0.002未満
23	ベンゼン	mg/L	0.01	0.001未満	0.001未満	0.001未満	0.001未満	0.001未満	0.001未満	0.001未満	0.001未満	0.001未満	0.001未満	0.001未満	0.001未満
24	セレン	mg/L	0.01	0.002未満	0.002未満	0.002未満	0.002未満	0.002未満	0.002未満	0.002未満	0.002未満	0.002未満	0.002未満	0.002未満	0.002未満
25	ふっ素	mg/L	0.8	0.05未満	0.05未満	0.05未満	0.05未満	0.05未満	0.05未満	0.09	0.12	0.05未満	0.05未満	0.10	0.10
26	ほう素	mg/L	1	0.04未満	0.04未満	0.06	0.10	0.04未満	0.04未満	0.19	0.16	0.17	0.22	0.16	0.16
27	硝酸性窒素及び亜硝酸性窒素	mg/L	10	0.27	0.23	2.5	2.4	0.23	0.23	1.6	1.4	2.9	0.8	1.7	1.7
28	1,4-ジオキサン	mg/L	0.05	0.005未満	0.005未満	0.005未満	0.005未満	0.005未満	0.005未満	0.005未満	0.005未満	0.005未満	0.005未満	0.005未満	0.005未満
29	水温	℃	-	16.6	10.6	16.8	13.5	13.3	12.5	18.7	6.2	19.2	20.0	12.6	12.6
30	水素イオン濃度(pH)	-	-	6.9	7.5	7.1	7.3	7.9	7.8	7.1	7.6	6.7	6.9	7.6	7.6
31	電気伝導率	mS/m	-	9.1	7.6	14	16	6.2	6.2	15	14	20	23	16	16
32	ダイオキシン類	pg-TEQ/L	1	0.023	-	0.034	-	0.033	-	0.029	-	0.023	0.039	-	-

※ 不検出は、定量下限値未満

※ R6年1月の上神取地区民有井戸(1)については、地下水水位低下により欠測

悪臭

No.	項目	測定場所	単位	保全目標	R5.8.1	R6.1.10
1	臭気指数	敷地北側※ ● I	-	13以下	10未満	-
		敷地南側※ ● II			-	10未満

※ 季節に応じて風下で測定

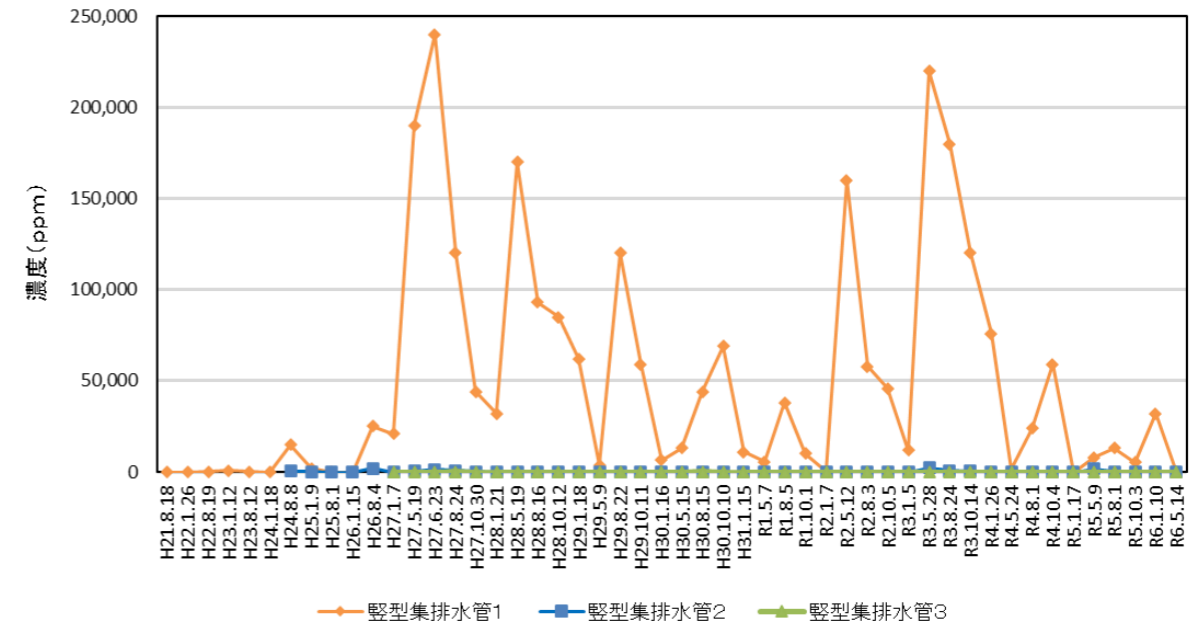
発生ガス

No.	項目	測定場所	単位	R5.8.1	R5.10.3	R6.1.10	R6.5.14
1	メタン	縦型集排水管 (1) ● (1)	ppm	13,000	5,300	32,000	18
2	二酸化炭素		vol%	1.9	0.9	3.0	0.6
3	硫化水素		ppm	0.002未満	0.006	0.002未満	0.013
4	アンモニア		ppm	0.1未満	0.1未満	0.1未満	0.1未満
5	ガス流量		ml/min	10未満	27	80	20

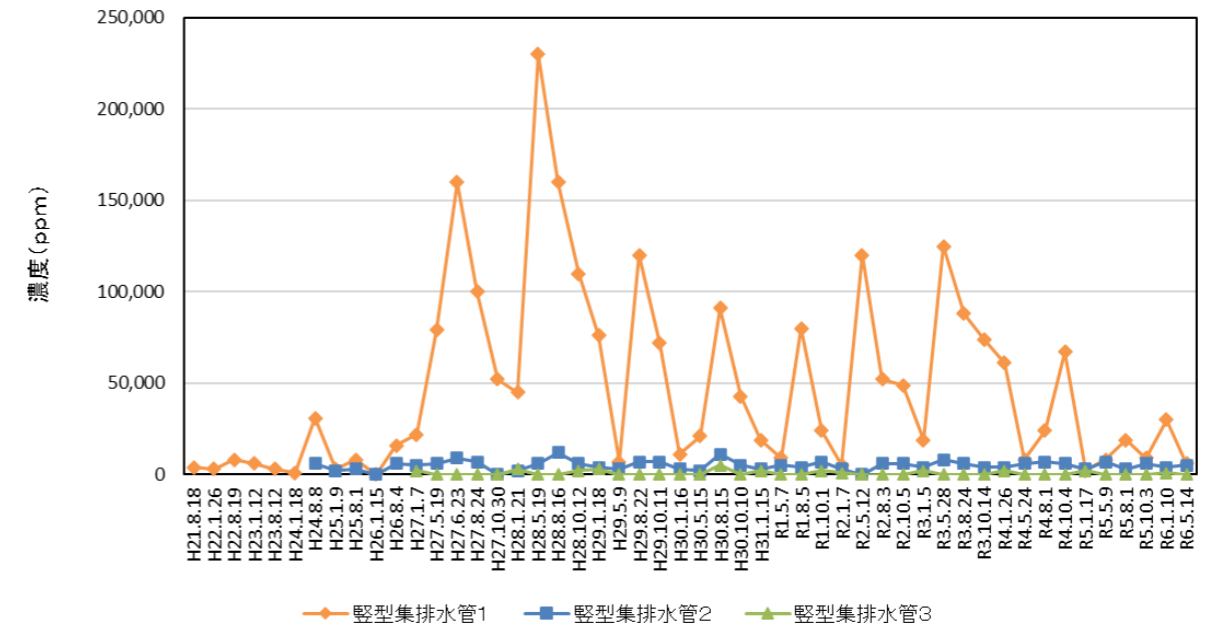
No.	項目	測定場所	単位	R5.8.1	R5.10.3	R6.1.10	R6.5.14
1	メタン	縦型集排水管 (2) ● (2)	ppm	150.0	2.0未満	2.0未満	13.0
2	二酸化炭素		vol%	0.3	0.6	0.4	0.5
3	硫化水素		ppm	0.002未満	0.003	0.002未満	0.002未満
4	アンモニア		ppm	0.1未満	0.1未満	0.1未満	0.1未満
5	ガス流量		ml/min	10未満	24	32	19

No.	項目	測定場所	単位	R5.8.1	R5.10.3	R6.1.10	R6.5.14
1	メタン	縦型集排水管 (3) ● (3)	ppm	2	2.0未満	2.0未満	2.0未満
2	二酸化炭素		vol%	0.1未満	0.1未満	0.1	0.1未満
3	硫化水素		ppm	0.002未満	0.002未満	0.004	0.003
4	アンモニア		ppm	0.1未満	0.1未満	0.1未満	0.1未満
5	ガス流量		ml/min	10未満	10未満	10未満	20

メタン



二酸化炭素



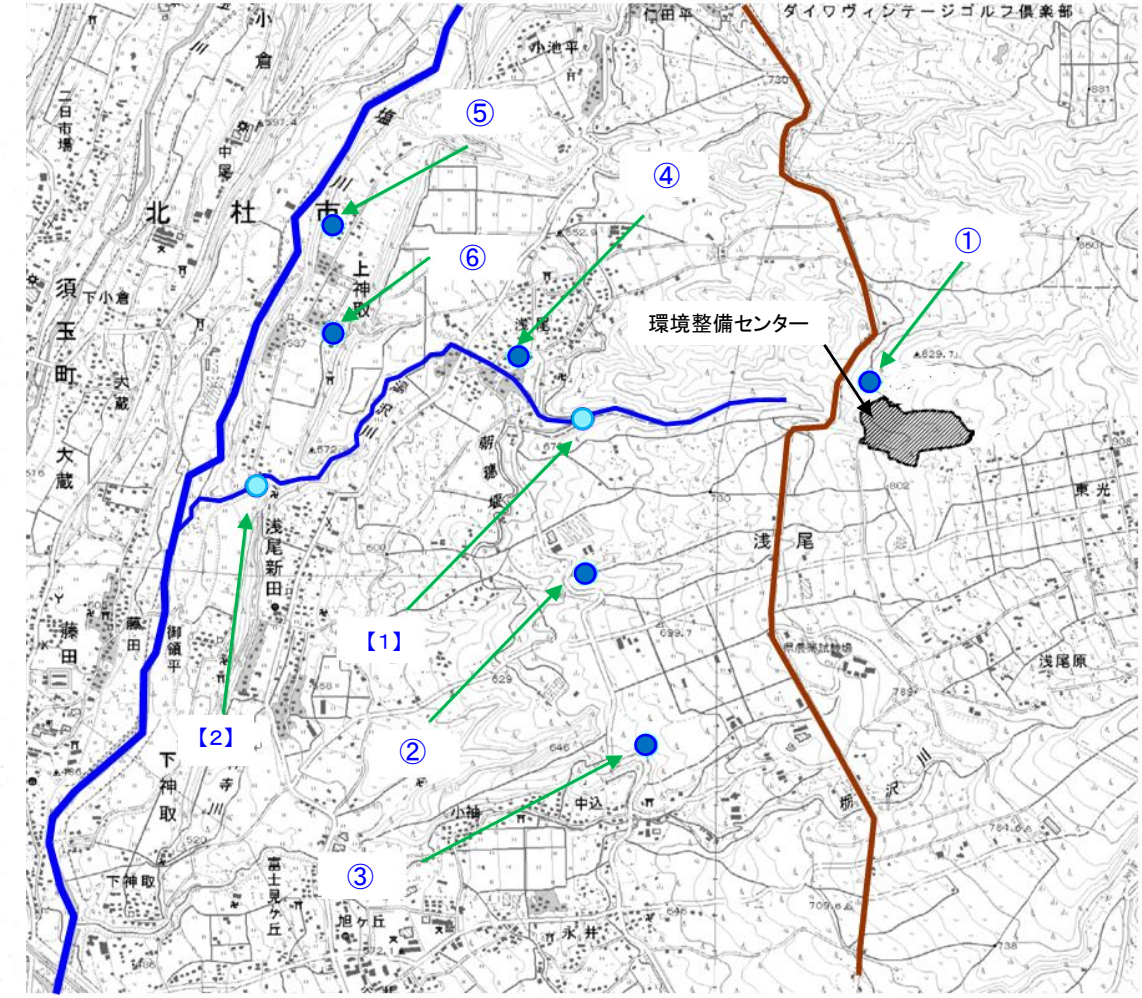
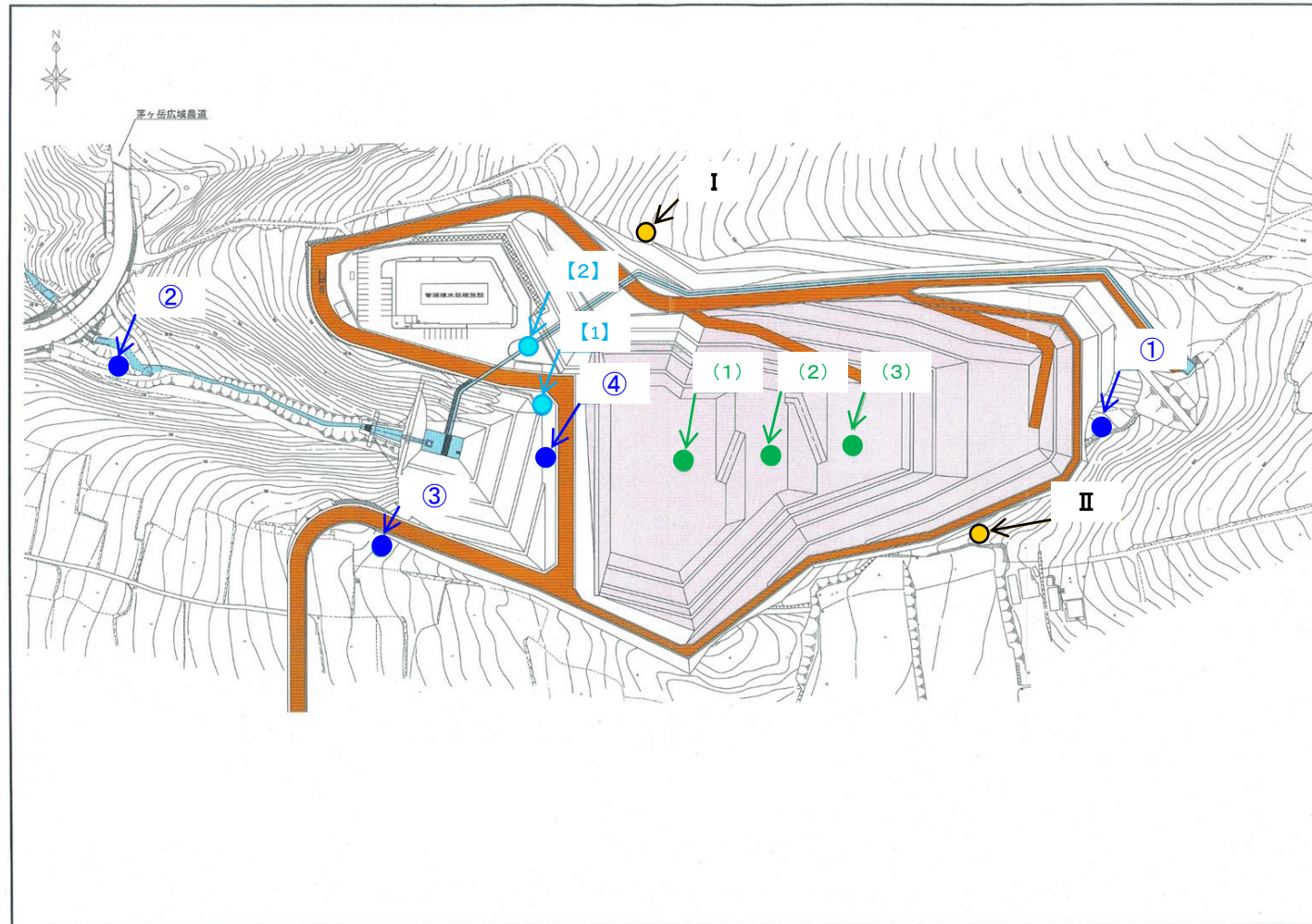
環境モニタリング結果について

資料1：地図

環境モニタリング調査地点図

(浸出水、浸出水処理施設放流水、センター内地下水、発生ガス、悪臭)

(放流先河川、周辺地下水)



- 浸出水、放流水
- 【1】浸出水
- 【2】浸出水処理施設放流水

- センター内地下水
- ① 観測井1号
- ② 観測井2号
- ③ 観測井3号
- ④ モニタリング人孔

- 発生ガス
- (1) (2) (3)
- 悪臭
- I (夏季) II (冬季)

- 放流先河川
- 【1】湯沢川上流(開拓道路交差地点上流部)
- 【2】湯沢川下流(市道1号線交差地点上流部)

- 周辺地下水
- ① 旧水源井戸
- ② 簡易水道浅尾原水源
- ③ 簡易水道中込水源
- ④ 浅尾地区民有井戸
- ⑤ 上神取地区民有井戸(1)
- ⑥ 上神取地区民有井戸(2)